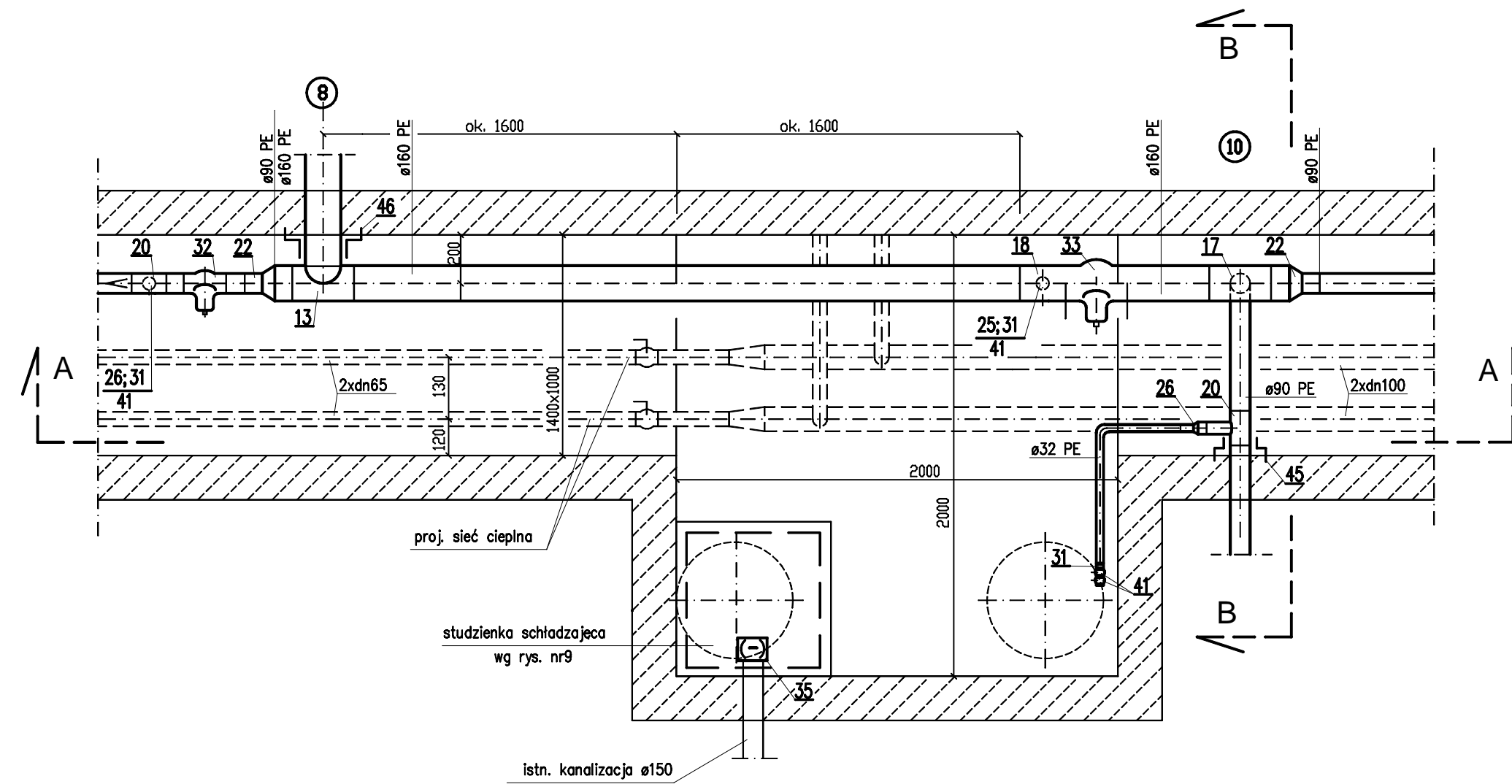
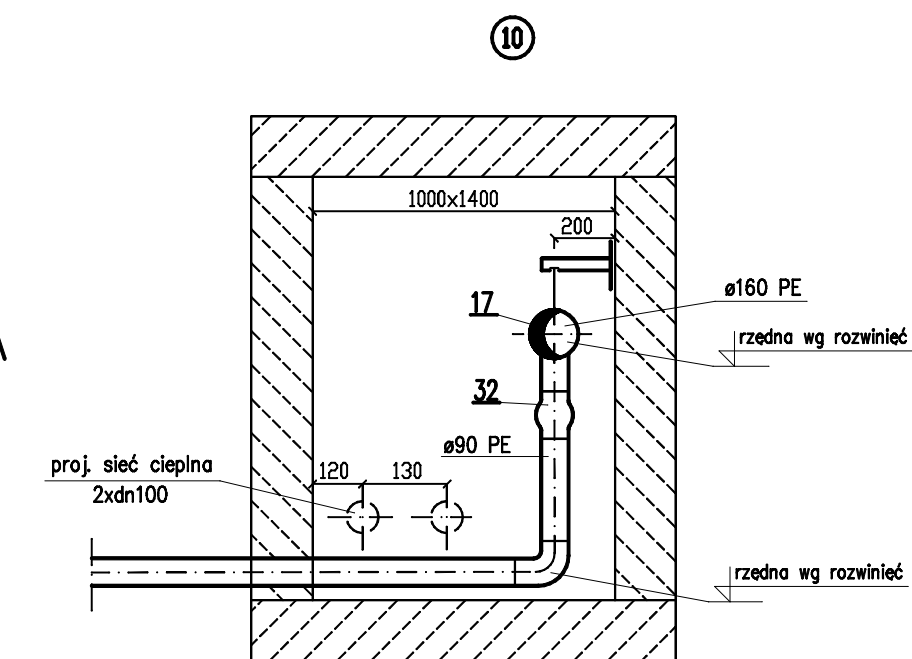


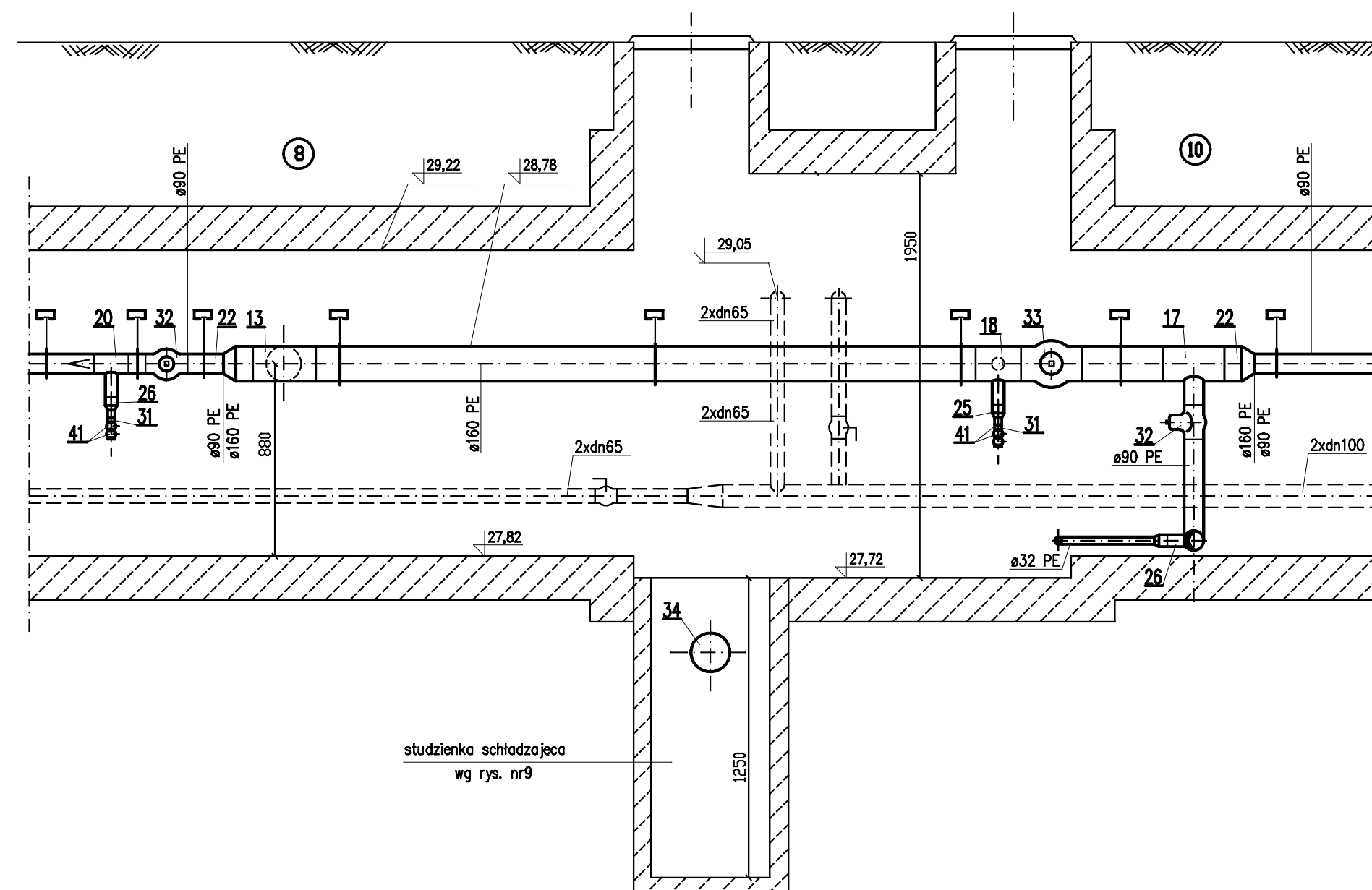
RZUT ISTN. KOMORY K2



PRZEKRÓJ B-B



PRZEKRÓJ A-A



<p style="text-align: center;">TEREN ITB Warszawa, ul. Ksawerów 21</p>					
<p>Nazwa projektu REMONT ZEWNĘTRZNEJ INSTALACJI WODOCIĄGOWEJ</p>					
<p>Nazwa rysunku KOMORA K-2</p>					
	Imię i nazwisko	Nr upraw.	Podpis	Stadium	Branża
projektował	mgr inż. Roman Gościcki	St-327/88		P.B-W.	Sanit.
opracował	mgr inż. Sławomir Lipka			Skala	1:25
				Nr rys.	8