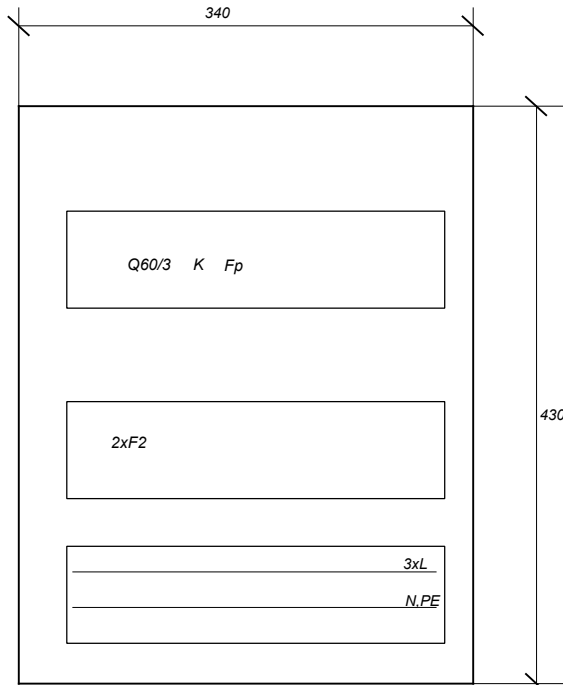
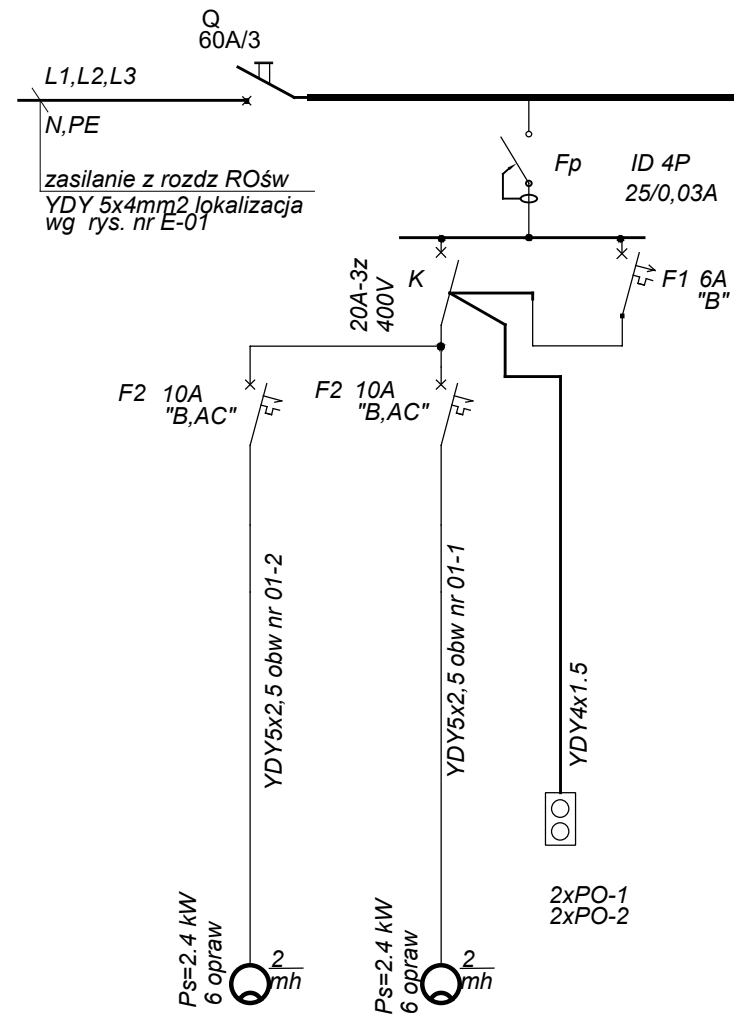


RO-1 2x12modułów lokalizacja rys. nr E-01
 RO-2 2x12modułów lokalizacja rys. nr E-01
 RO-2 2x12modułów lokalizacja rys. nr E-02
 Tablica naścienna hermetyczna IP65, 2x12modułów
 odporność na uderzenia -IK09

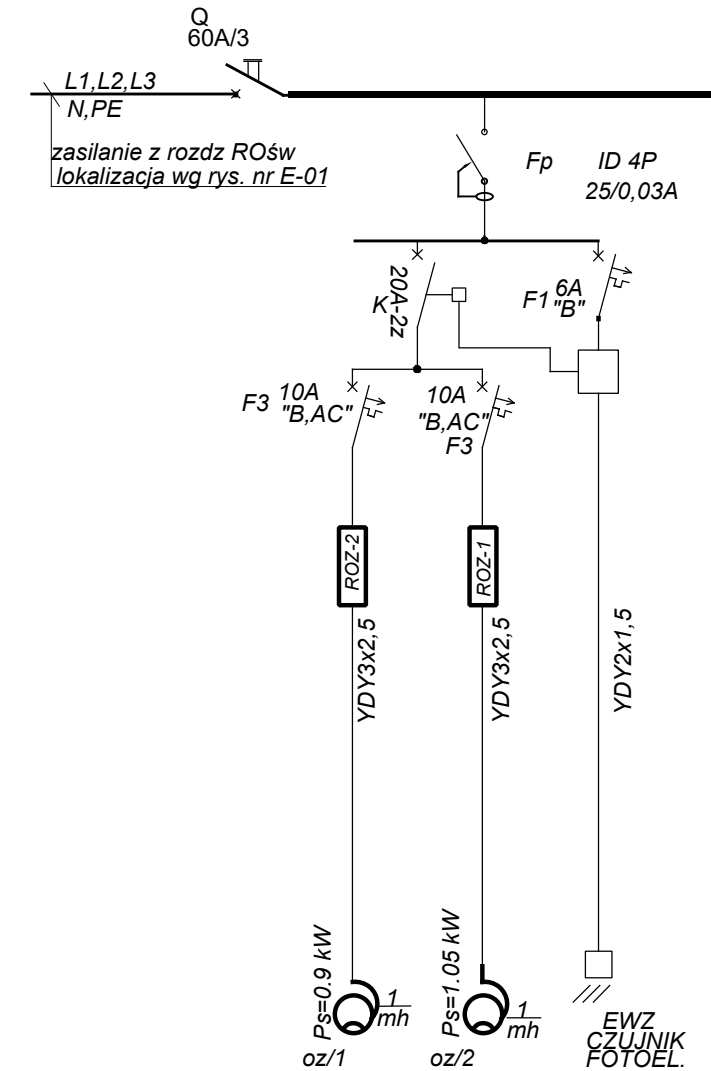


OŚW. WEWNĘTRZNE



sp.napięcia RO-1 -opr. oświetl. obw. nr 01-1 -0.1%
 sp.napięcia RO-1 -opr. oświetl. obw. nr 01-2 -0.07%
 sp.napięcia RO-2 -opr. oświetl. obw. nr 02-1 -0.1%
 sp.napięcia RO-2 -opr. oświetl. obw. nr 02-1 -0.07%

OŚW. ZEWNĘTRZNE
 ROZ



sp.napięcia ROZ-opr. oświetl. obw.nr ROZ-1-0.3%
 sp.napięcia ROZ -opr. oświetl. obw. ROZ-2-0.33%

Tablica ROZ jest zainstalowana w jednym zestawie
 w rozdzielnicy RG-lokalizacja rys. nr E-01

Rozpatrywać łącznie z rys. nr E-03

ETAP REALIZACJI

Dodatkowa ochrona od porażeń
 szybkie wyłączenie
 układ sieci -TN-S
 400/230V

BIURO INŻYNIERSKIE - ANTOSIK Ciszewska 3/4 02-443 Warszawa tel. 863 72 83				
Nazwa obiektu	Instytut techniki budowlanej Oddział Mazowiecki w Pionkach			
adres	26-670 Pionki ul. Przenysłowa 2 działka nr 1464/69 obręb Pionki			
Temat projektu	Zabudowa estakady sumnicy przemysłowej 0-125t przez zadaszenie i osłony przestrzeni pracy oraz powierzchni składowej, montażowej i manewrowej			
Tytuł rysunku	SCHEMAT ROZDZIELNICZY ROZ,RO-1,RO-2,RO-3			
Faza projektu	Projekt wykonawczy	Branża	Elektryczna	
Projektował	inż.Halina Korycka	St-799/76	12.2016	Skala
Sprawił	inż.Paweł Mikulski	St-227/84	12.2016	Nr rys. E-04
	Nr upr.	Podpisy	Data	

LP	OZN.	NAZWA APARATU	SZT	TYP
7	F2	Wyłącznik nadmiarowo prądowy	2	S303 B-10
5	K	Stycznik modułowy instalac.	1	4-bieg,25A,c.230V
4	F1	Wyłącznik nadmiarowo prądowy	1	S301 B-6
3	Fp	Wyłącznik różnicowo prądowy	1	P304 25A,30AC
2	Q60A/3	Rozłącznik izolac. 60A 400V	1	60A/3-faz
1	RO-1	Tablica ośw-RO-1	1	Tablica naścienna, herm IP65, IK09