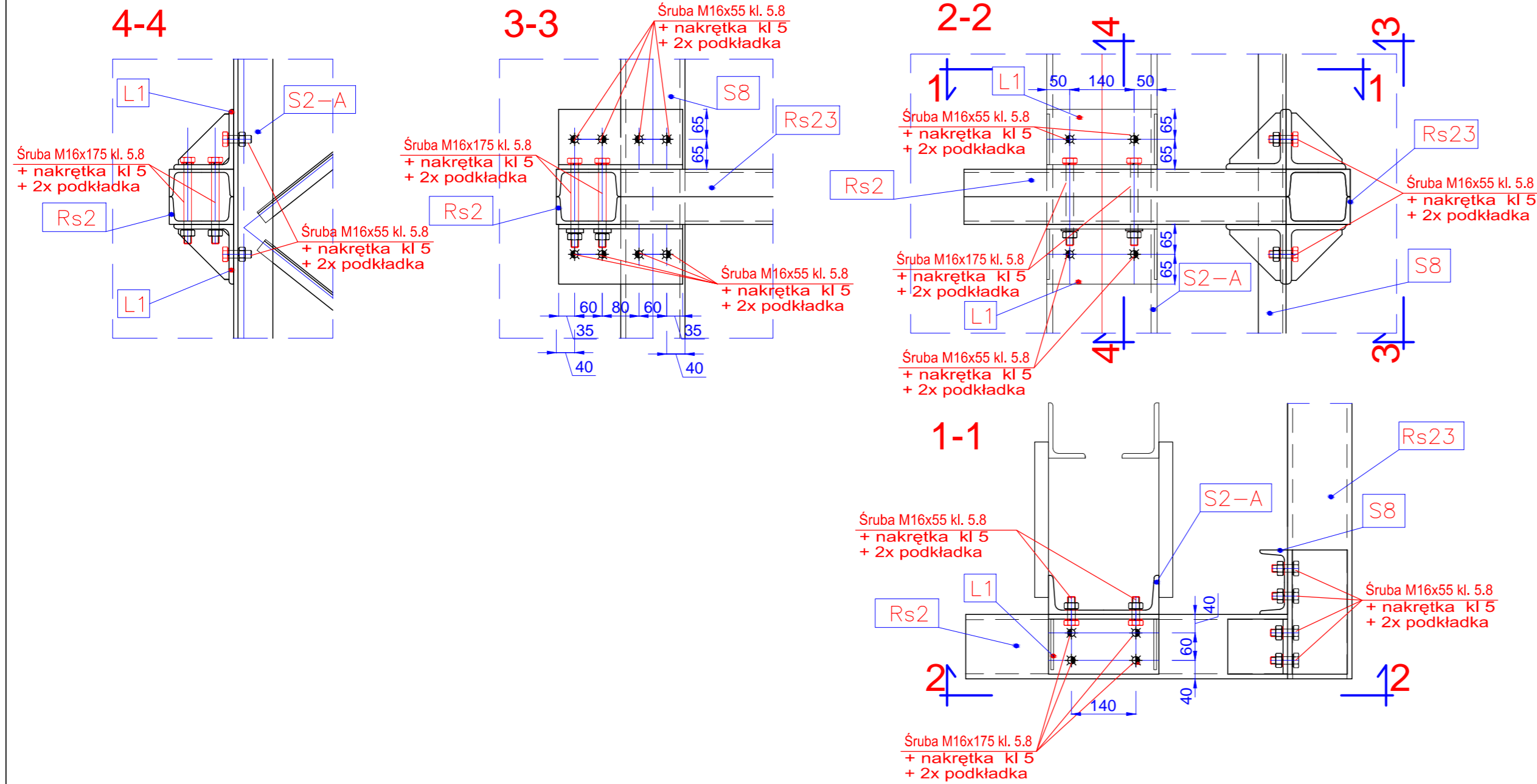
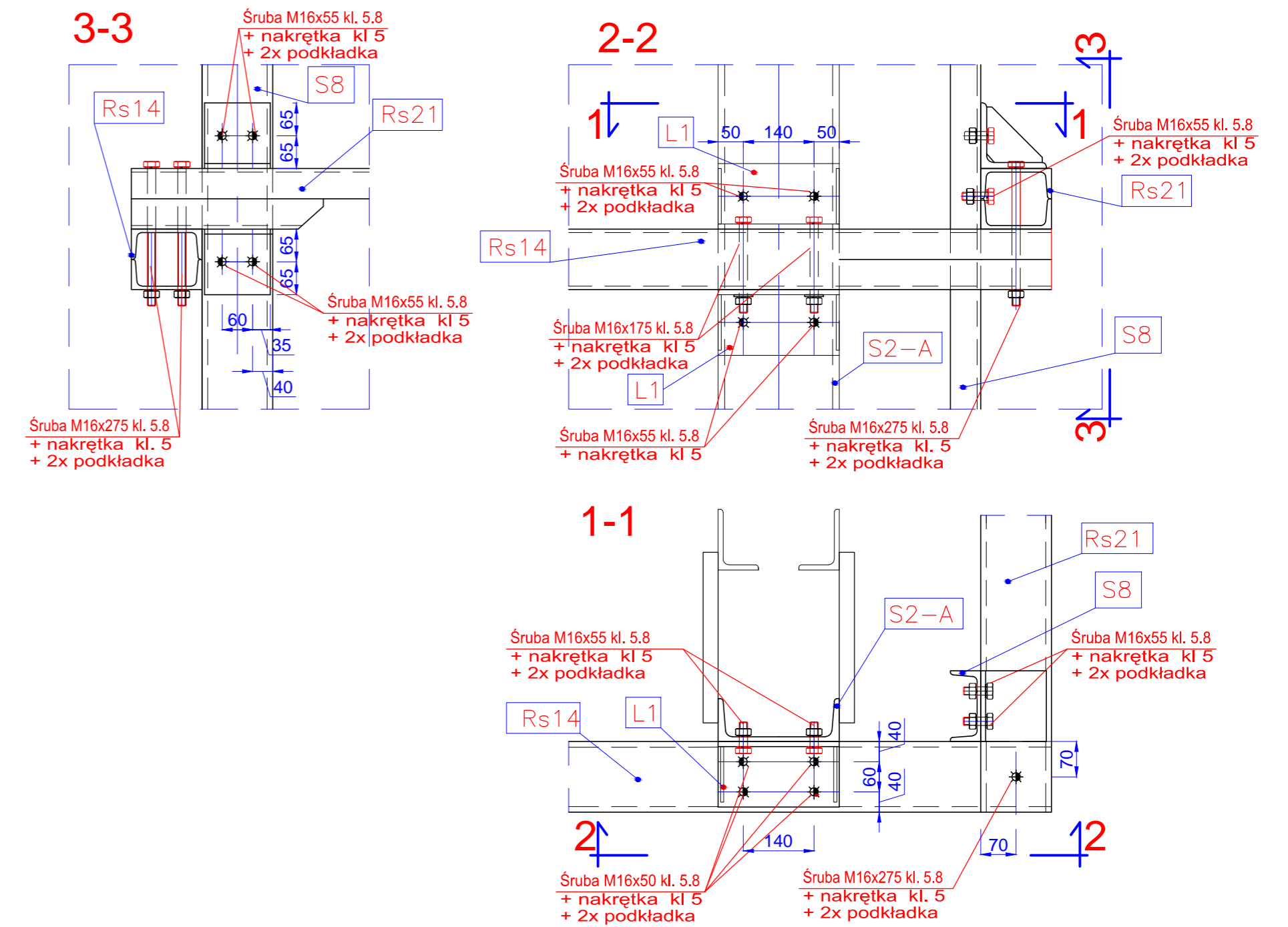


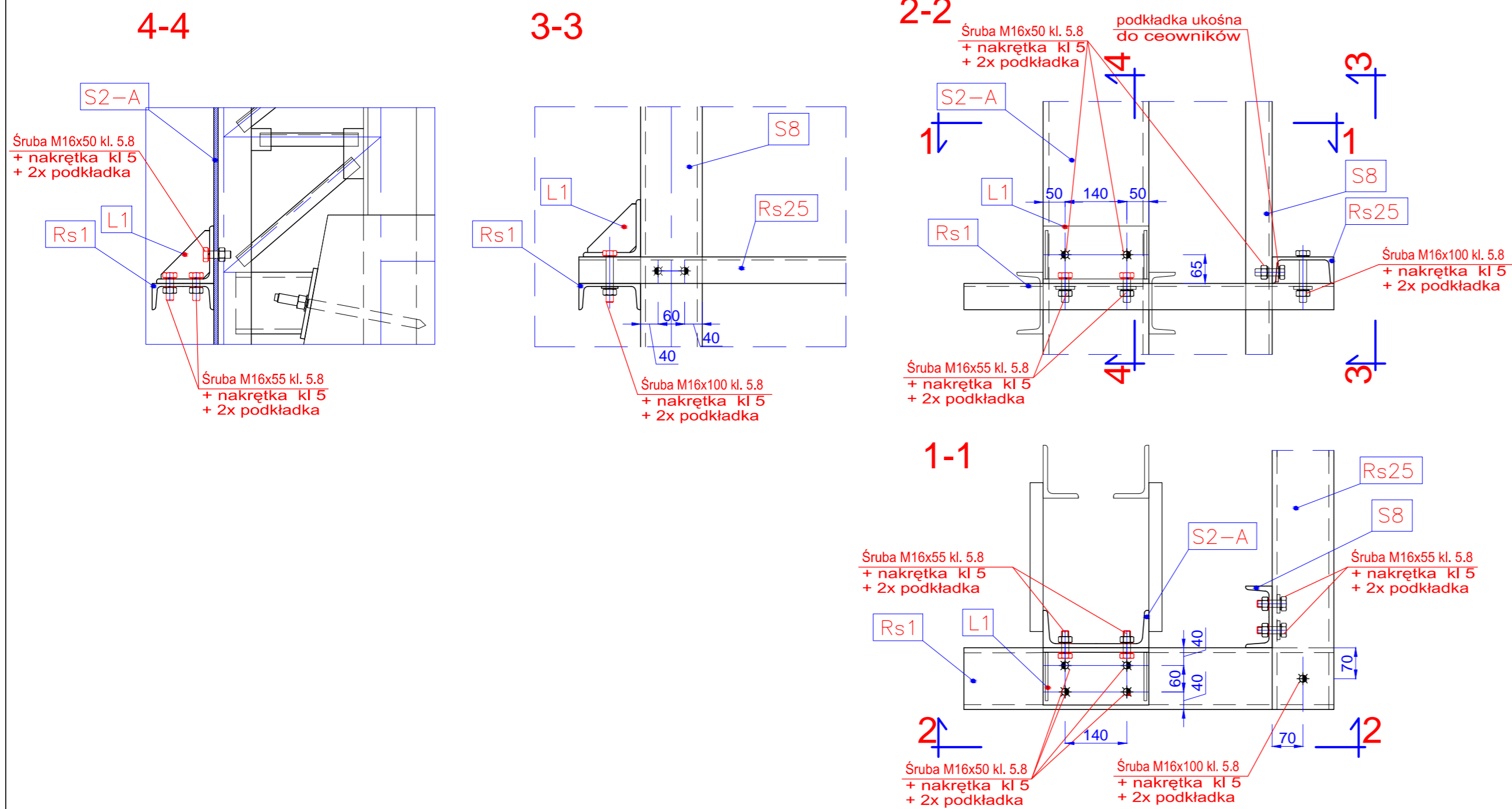
Det.B



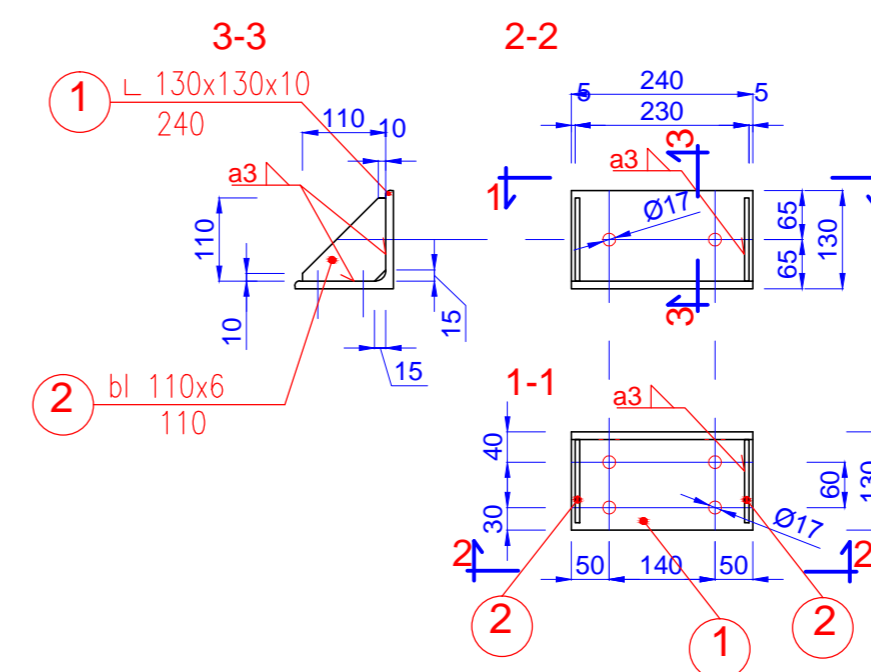
Det.D skala 1:10



Det.A skala 1:10



Element L1



UWAGI OGÓLNE:

1. Nie należy odmierzać wymiarów z rysunku ani używać go jako szablonu. Przed przystąpieniem do prac budowlanych wymiary należy sprawdzić w naturze. W przypadku stwierdzenia niezgodności należy zwrócić się do projektanta.
2. Projekt rozpatrywać razem z projektem budowlanym. Wszystkie rozbieżności skonsultować z projektantem.
3. Projekt należy zrealizować zgodnie ze sztuką budowlaną, warunkami technicznymi wykonywania i odbioru robót budowlanych oraz wytycznymi i technologią producentów materiałów budowlanych. W przypadku rozbieżności wymiarowych i technologicznych – skonsultować się z projektantem.
4. Wszystkie materiały, urządzenia, elementy i technologie, powinny posiadać przewidziane prawem i odpowiednimi przepisami dopuszczenia, aprobaty i certyfikaty.

BIURO INŻYNIERSKIE – ANTOSIK Ciszewska 3/4 02-443 Warszawa tel. 863 72 83			
Imię i nazwisko	INSYTUT TECHNIKI BUDOWLANEJ Oddział Mazowiecki w Pionkach		
Adres	ul. Przemysłowa 2 26-670 Pionki dz. nr 1464/69 obręb Pionki		
Temat projektu	Zabudowa estakady sumnicy przemyślowej Ø=125t przez zaduszenie i osłony przestrzeni pracy oraz powierzchni składowej, montażowej i manewrowej		
Tytuł rysunku: Detale ścian ryglowych – 1			
Faza projektu	Projekt wykonawczy	Branża Architektoniczno-konstrukcyjna	
Projektował	mgr inż. Ludomir Antosik	pac. konstrukcyjna	Skala 1:20
	dr inż. Miłoda Suwalska-Antosik	491/66	1:10
Sprawił	dr inż. Jan Antosik	pac. konstrukcyjna	Nr rys.
		st-762/83	30.12.2016
		Nr upr.	Podpis
			Data
			W53