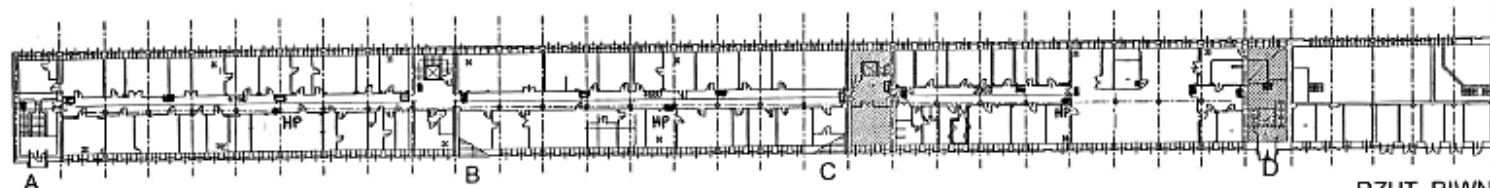


RZUT PIWNIC
STAN ISTNIEJĄCY

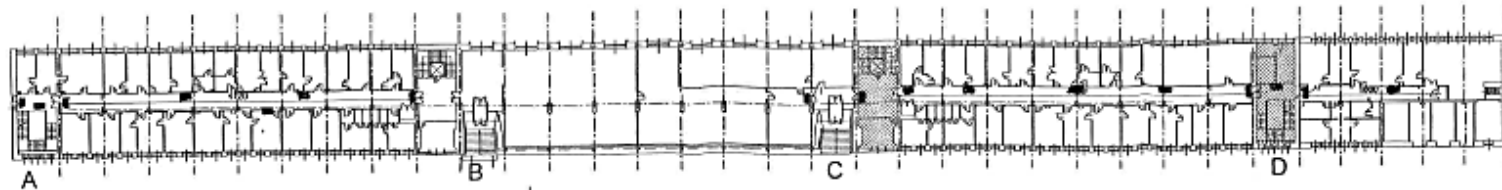
□ - oprawy niesprawnne - do wymiany
str. 6



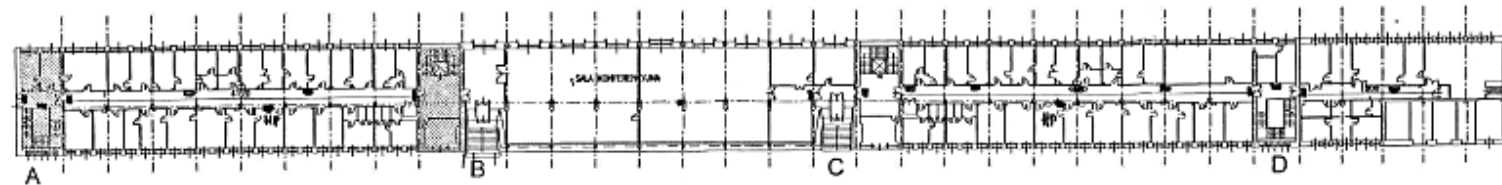
RZUT PIWNIC

□ - oprawy wykorzystane z demontażu z I piętra

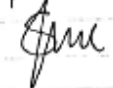
Inwestor: Instytut Techniki Budowlanej Warszawa ul. Filtrów 1		Zakład Projektowania i Realizacji Instalacji Elektrycznych S.M. Jeznach 02-685 Warszawa ul. Stefana Brzdy 10 m 21	
Obiekt: BUDYNEK GŁÓWNY - PIWNICE ITB Warszawa ul. Filtrów 1		Branża: E	Skądinąd: P. B. -W
Nazwa rys.: Rezymieszczenie punktów oświetlenia anawijnego - zmiany i uzupełnienia		Skala: 1:100	Data: 02.2019
Projektował:	inż. Stanisław Jeznach ST. 1584 / 74	<i>[Signature]</i>	Nr rys. E-01

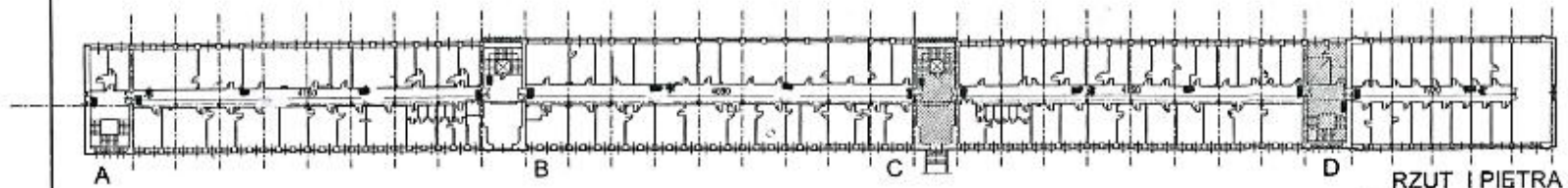


RZUT PARTERU
STAN ISTNIEJACY



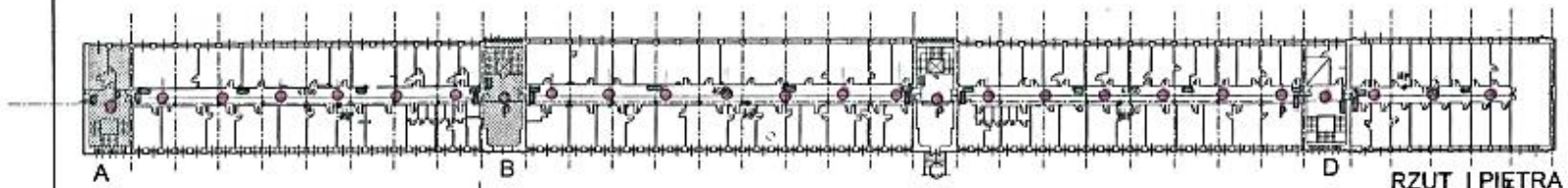
RZUT PARTERU
Bez zmian

Inwestor: Instytut Techniki Budowlanej Warszawa ul. Filizowa 1		Zakład Projektowania i Realizacji Instalacji Elektrycznych S.M. Jeznach 01-685 Warszawa ul. Stelmasz Brzdy 14 m 11	
Obiekt: BUDYNEK GŁÓWNY - PARTER ITB Warszawa ul. Filizowa 1		Branża: F	
Nazwa rysu: Rozmieszczenie punktów oświetlenia awaryjnego - zmiany i uzupełnienia		Studium: P. B. - W	
Projektował: 362, Stanisław Jeznach St. 1584/74		Skala: 1:100	
		Data: 05. 2019	
		Nr rysu: E-02	



RZUT I PIĘTRA
STAN ISTNIEJĄCY

Uwaga: wszystkie oprawy awaryjno-dyżurne zdemontować i po przełączeniu technicznym wykorzystywać na pozostałych kondygnacjach do wymiany opraw niesprawnych.
Łaczenie - str. 1B

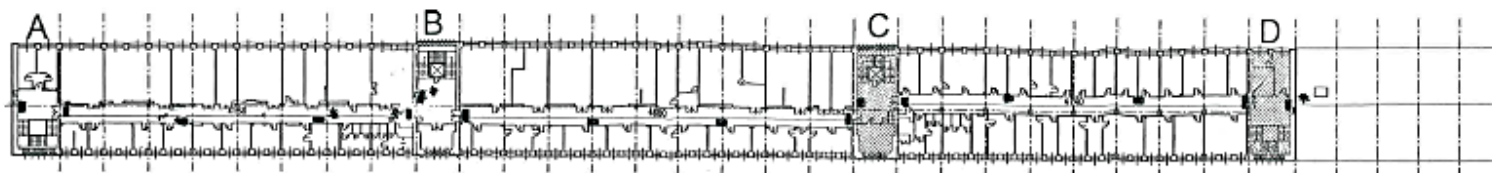


RZUT I PIĘTRA

Uwaga: oprawy dodatkowe (nowe) przyłączyć przewodem YDYp3x1,5 do najbliższej puski rozdzielczej istniejącego obwodu osł. awaryjnego

- LEGENDA
- - oprawa ścienna, duża, montowana w miejscach opraw zdemontowanych
 - - oprawa awaryjna, klenkowa LED-3W, 2h
 - - oprawa awaryjna, ewakuacyjna LED-3W, 2h, różnorodna, z optyką kątową
 - - j.w. lecz z optyką przestronną

Inwestor: Instytut Techniki Budowlanej Warszawa ul. Filtrów 1		Zakład Projektowania i Realizacji Instalacji Elektrycznych S.M. Jęzuch 02-685 Warszawa ul. Stefana Biega 10 m 21	
Obiekt: BUDYNEK GŁÓWNY - I PIĘTRO ITB Warszawa ul. Filtrów 1		Branża: E	
Nazwa Dp: Rozmieszczenie punktów oświetlenia awaryjnego - zmiany i uzupełnienia		Skala: P. H. - W	
Projektował: inż. Stanisław Jęzuch St. 1584/74		Data: 05.2014r.	
[Signature]		Nr rys. E-03	



RZUT II PIĘTRA

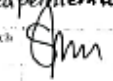
STAN ISTNIEJĄCY

* - oprawy niesprawne - do demontażu - set. 4



RZUT II PIĘTRA

□ - oprawy wykorzystane z demontażu z I piętra

Inwestor: Instytut Techniki Budowlanej Warszawa ul. Filtrów 1	Zakład Projektowania i Realizacji Instalacji Elektrycznych S.M. Jęzuch 02-685 Warszawa ul. Stefana Brzysława 11
Obiekt: BUDYNEK GŁÓWNY - II PIĘTRO ITB Warszawa ul. Filtrów 1	Branża: E Stadium: P. R. - W Skala: 1:100 Data: 08.2019
Nazwa rys.: rozmieszczenie punktów oświetlenia awaryjnego - zmiany i uzupełnienia	Nr rys.: E-04
Projektował: mgr Sławosław Jęzuch Nr. 1584/74	



RZUT III PIĘTRA

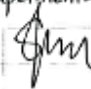
STAN ISTNIEJĄCY

■* - oprawy niesprawne - do wymiany - set. 4



RZUT III PIĘTRA

□ - oprawy wykorzystane z demontażu z I piętra

Inwestor: Instytut Techniki Budowlanej Warszawa ul. Filtrów 1		Zakład Projektowania i Realizacji Instalacji Elektrycznych S.M. Jeznach 02-685 Warszawa ul. Stefana Bryli 10 m 21	
Obiekt: BUDYNEK GŁÓWNY - III PIĘTRO ITB Warszawa ul. Filtrów 1		Branża: E	
Nazwa PV: Rozmieszczenie punktów oświetlenia awaryjnego - zmiany i uzupełnienia		Stadium: P. B. - W	
Projektował: inż. Stanisław Jeznach St. 1584 / 74		Skala: 1:100	
		Data: 05.2019.	
		Nr rys. E - 05	