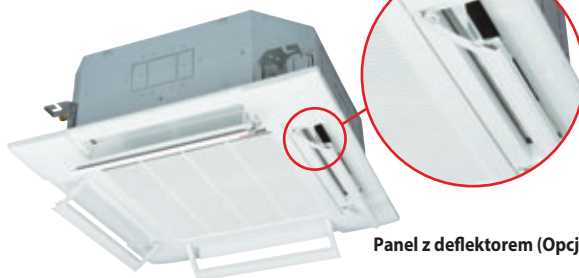


Jednostki wewnętrzne

Model Kasetonowy 4 - stronny FDT

Model

FDT28KXE1
FDT36KXE1
FDT45KXE1
FDT56KXE1
FDT71KXE1
FDT90KXE1
FDT112KXE1
FDT140KXE1
FDT160KXE1



Panel z deflektorem (Opcja)

Sterowanie (opcje)

Sterownik przewodowy



RC-EX3A



RC-E5



RCH-E3

Sterownik bezprzewodowy



RCN-T-5AW-E2



**GOOD DESIGN
AWARD 2016**
(w Japonii)

GOOD DESIGN AWARD od 1957 jest symbolem wyróżniającym doskonałość projektu (produktu)

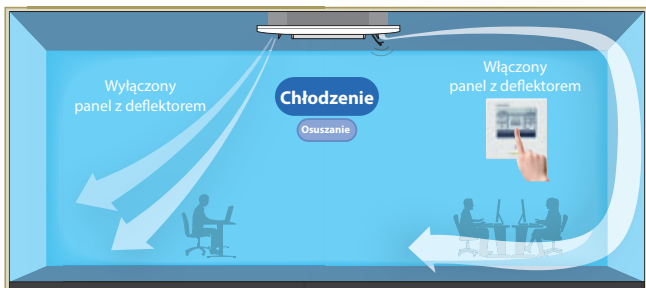
Jednostki wewnętrzne

Zwiększona wydajność aerodynamiczna

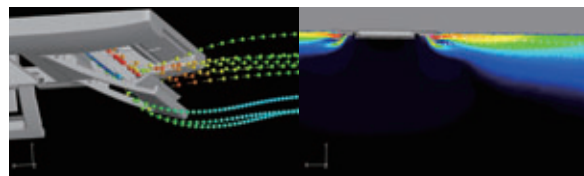
(opcja)

Panel z deflektorem zapobiega bezpośredniemu nadmuchiwaniu zimnego/gorącego powietrza na użytkownika. Ustawienia panelu możliwe są dla każdego wylotu powietrza

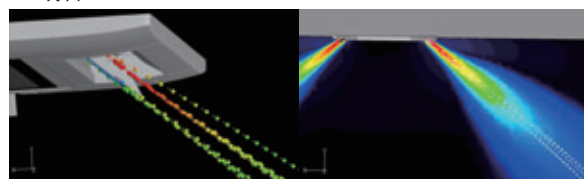
Zaawansowana technologia sterowania przepływem powietrza zaczerpnięta z technologii lotniczych



Uruchomienie panelu możliwe jest jedynie ze sterownika RC-EX3A, RCN-T-5AW-E2



Działający panel z deflektorem



Wyłączony panel z deflektorem

Czujnik ruchu

(opcja)

Czujnik ruchu - montowany w wymiennej części maskownicy, w jednym z narożników. Wykrywa obecność osób w pomieszczeniu dzięki czemu urządzenie dostosowuje temperaturę do bieżącego zapotrzebowania na chłód lub ciepło.



Czujnik ruchu wykrywa aktywność osób w pomieszczeniu i znaczny sposób wpływa na zachowanie komfortu cieplnego w obsługiwanym pomieszczeniu.

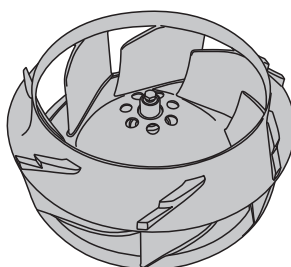


LB-T-5W-E

Zwiększona wydajność aerodynamiczna

Nowe komponenty zastosowane do budowy jednostki zwiększają wydajność i zmniejszają poziom hałasu

● Nowy wentylator



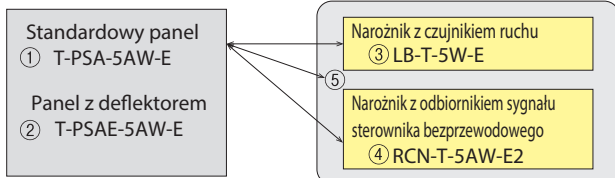
● Osłona wentylatora (wyposażenie standardowe)



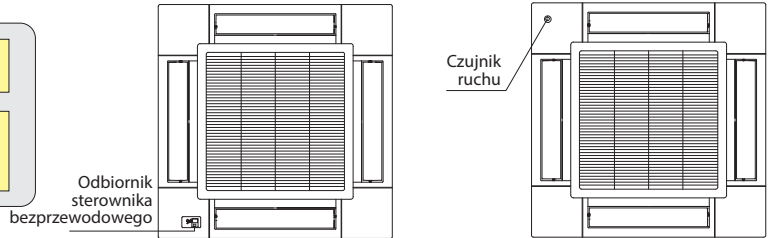
Wybór panelu maskującego

(opcja)

8 dostępnych konfiguracji



Umieszczenie czujnika ruchu i odbiornika sterownika bezprzewodowego

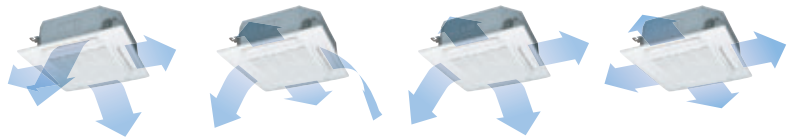


* przykład montażu odbiornika sterownika bezprzewodowego i czujnika ruchu

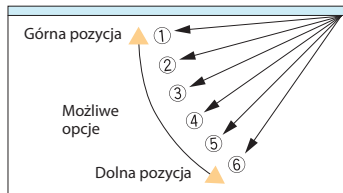
- ① standardowa maskownica T-PSA-5AW-E
- ①+③ standardowa maskownica T-PSA-5AW-E + czujnik ruchu LB-T-5W-E
- ①+④ standardowa maskownica T-PSA-5AW-E + odbiornik sterownika bezprzewodowego RCN-T-5AW-E2
- ①+⑤ standardowa maskownica T-PSA-5AW-E + czujnik ruchu LB-T-5W-E + odbiornik sterownika bezprzewodowego RCN-T-5AW-E2
- ② Panel z deflektorem T-PSAE-5AW-E
- ②+③ Panel z deflektorem T-PSAE-5AW-E + czujnik ruchu LB-T-5W-E
- ②+④ Panel z deflektorem T-PSAE-5AW-E + odbiornik sterownika bezprzewodowego RCN-T-5AW-E2
- ②+⑤ Panel z deflektorem T-PSAE-5AW-E + czujnik ruchu LB-T-5W-E + odbiornik sterownika bezprzewodowego RCN-T-5AW-E2

Indywidualne sterowanie kierownicy nawiewu powietrza

W zależności od warunków termicznych w pomieszczeniu, możemy kontrolować nawiew powietrza w czterech kierunkach. Dzięki temu zwiększa się zasięg strugi powietrza, pozwalając na obsługę większych pomieszczeń.

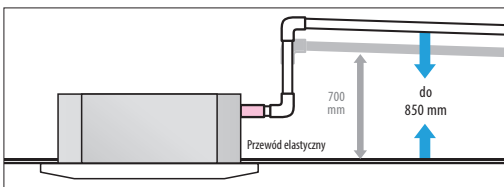


Za pomocą sterownika bezprzewodowego możliwy jest wybór jednej z 6 pozycji otwarcia każdej z kierownic powietrza



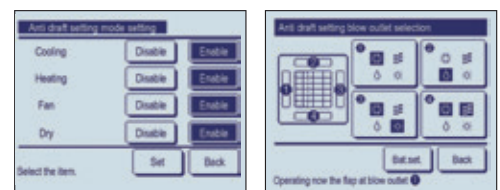
Wbudowana pompa skroplin

Pompa skroplin o wysokości podnoszenia 850 mm zapewnia bezproblemowe odprowadzenie kondensatu z jednostki wewnętrznej. Przewód elastyczny o długości 185 mm dołączony jest w ramach wyposażenia.



Indywidualne ustawienia panelu z deflektorem

Indywidualne ustawienie funkcji panelu możliwe jest dla każdego wylotu powietrza i trybu pracy oddzielnie



Łatwy dostęp do tacy ociekowej

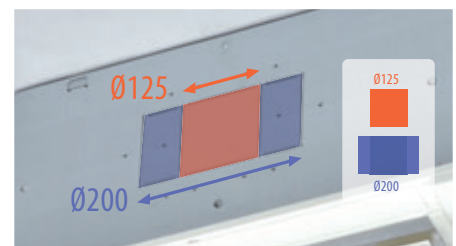
Po demontażu narożnika panelu dekoracyjnego istnieje możliwość sprawdzenia tacy ociekowej



Zdejmowany narożnik panelu

Podłączenie kanałów wylotu powietrza

Jednostki mają możliwość podłączenia dodatkowych kanałów wylotowych Ø125 lub Ø200



Jednostki wewnętrzne

Specyfikacja

Model		FDT28KXZE1	FDT36KXZE1	FDT45KXZE1	FDT56KXZE1	FDT71KXZE1
Wydajność chłodnicza	kW	2.8	3.6	4.5	5.6	7.1
Wydajność grzewcza	kW	3.2	4.0	5.0	6.3	8.0
Zasilanie		1 Faza 220-240V, 50Hz				
Pobór mocy	Chłodzenie	0.02-0.02		0.03-0.03		0.04-0.04
	Ogrzewanie	0.02-0.02		0.03-0.03		0.04-0.04
Poziom mocy akustycznej	dB(A)	49		50	55	62
Poziom ciśnienia akustycznego	dB(A)	P-Hi:37 Hi:33 Me:30 Lo:28		P-Hi:38 Hi:33 Me:31 Lo:29		P-Hi:47 Hi:35 Me:32 Lo:28
Wymiary	mm	Jednostka:236x840x840 Panel standardowy:35x950x950				
Wys. x Szer. x Gł.						
Waga netto	kg	Jednostka:20 Panel standardowy:5			Jednostka:21.5 Panel standardowy:5	
Przepływ powietrza	m ³ /min	P-Hi:15 Hi:14 Me:12 Lo:10	P-Hi:16 Hi:14 Me:12 Lo:10	P-Hi:17 Hi:15 Me:13 Lo:10	P-Hi:20 Hi:16 Me:13 Lo:11	P-Hi:28 Hi:17 Me:14 Lo:12
Wlot świeżego powietrza		Możliwy				
Panel		T-PSA-5AW-E, T-PSAE-5AW-E				
Filtr		Siatkowy x1 (Zmywalny)				
Sterownik (opcje)		przewodowy: RC-EX3A, RC-E5, RCH-E3 bezprzewodowy: RCN-T-5AW-E2				
Przyłącza rurowe	mm (cale)	Ciecz:ø6.35(1/4") Gaz:ø9.52(3/8")		Ciecz:ø6.35(1/4") Gaz:ø12.7(1/2")		Ciecz:ø9.52(3/8") Gaz:ø15.88(5/8")

Model		FDT90KXZE1	FDT112KXZE1	FDT140KXZE1	FDT160KXZE1
Wydajność chłodnicza	kW	9.0	11.2	14.0	16.0
Wydajność grzewcza	kW	10.0	12.5	16.0	18.0
Zasilanie		1 Faza 220-240V, 50Hz			
Pobór mocy	Chłodzenie	0.13-0.13		0.14-0.14	
	Ogrzewanie	0.13-0.13		0.14-0.14	
Poziom mocy akustycznej	dB(A)	65		66	
Poziom ciśnienia akustycznego	dB(A)	P-Hi:49 Hi:38 Me:36 Lo:31	P-Hi:49 Hi:39 Me:37 Lo:31	P-Hi:49 Hi:42 Me:39 Lo:32	P-Hi:49 Hi:42 Me:39 Lo:33
Wymiary	mm	Jednostka:298x840x840 Panel standardowy:35x950x950			
Wys. x Szer. x Gł.					
Waga netto	kg	Jednostka:25 Panel standardowy:5			
Przepływ powietrza	m ³ /min	P-Hi:37 Hi:25 Me:22 Lo:15	P-Hi:38 Hi:26 Me:23 Lo:17	P-Hi:38 Hi:28 Me:25 Lo:18	P-Hi:38 Hi:29 Me:26 Lo:19
Wlot świeżego powietrza		Możliwy			
Panel		T-PSA-5AW-E, T-PSAE-5AW-E			
Filtr		Siatkowy x1 (Zmywalny)			
Sterownik (opcje)		przewodowy: RC-EX3A, RC-E5, RCH-E3 bezprzewodowy: RCN-T-5AW-E2			
Przyłącza rurowe	mm (cale)	Ciecz:ø9.52(3/8") Gaz:ø15.88(5/8")			

1. Warunki prezentacji danych (ISO-T1). Chłodzenie: temperatura wewnętrzna 27°CDB, 19°CWB, temperatura zewnętrzna 35°CDB. Ogrzewanie: temperatura wewnętrzna 20°CDB, temperatura zewnętrzna 7°CDB, 6°CWB.

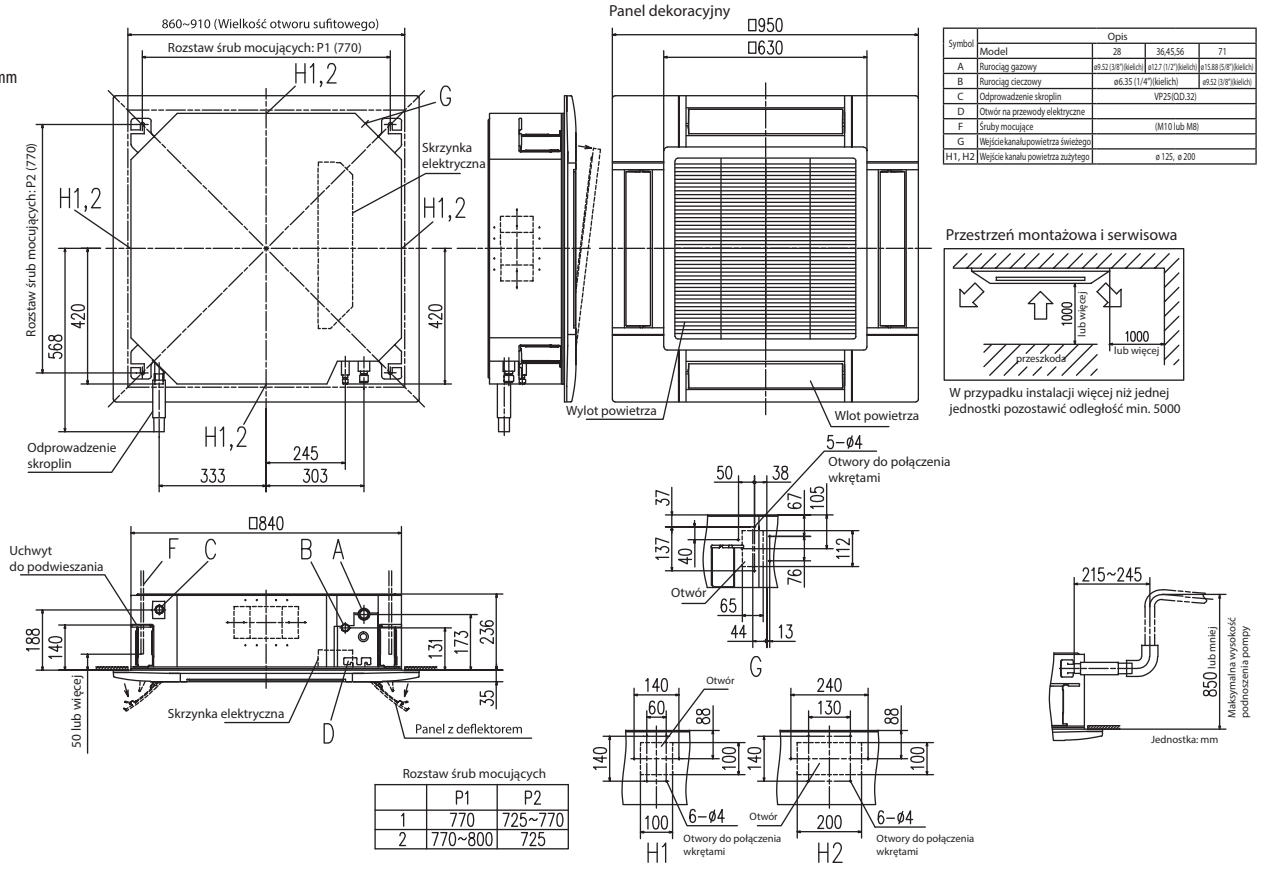
2. Wartości zmierzone w komorze bezchłowej. Podczas pracy wartości te są nieco wyższe ze względu na warunki otoczenia



Wymiary

Wszystkie jednostki w mm

- FDT28KXZE1
- FDT36KXZE1
- FDT45KXZE1
- FDT56KXZE1
- FDT71KXZE1



Jednostki wewnętrzne

- FDT90KXZE1
- FDT112KXZE1
- FDT140KXZE1
- FDT160KXZE1

