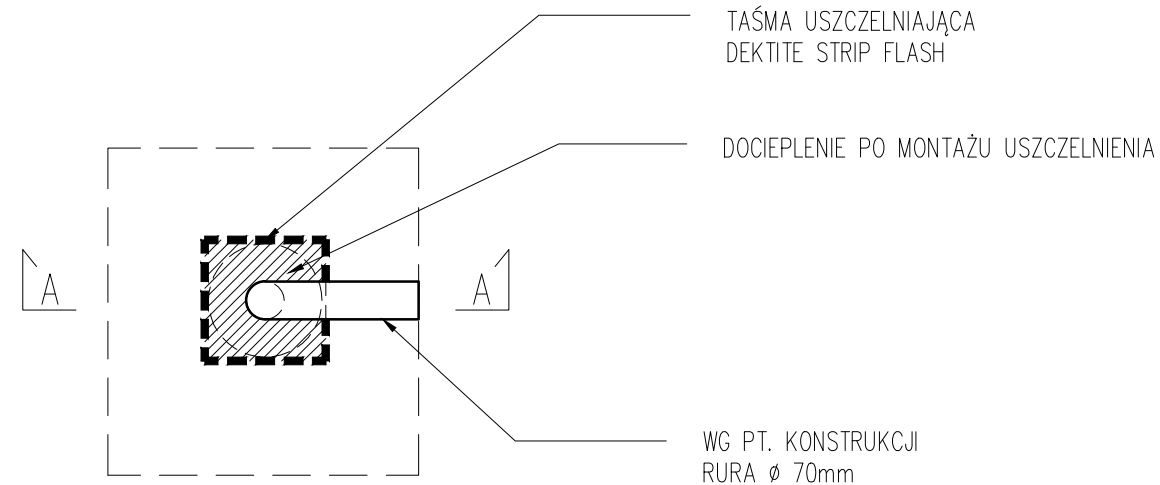
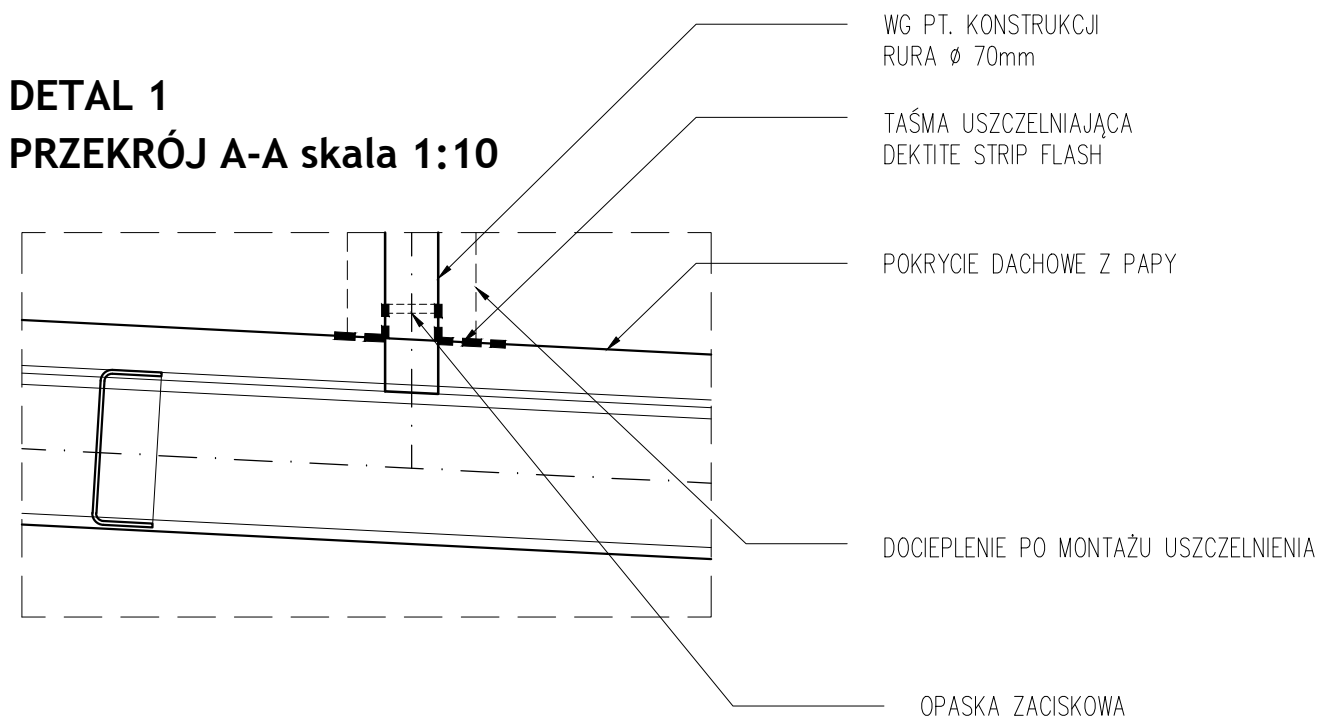


**DETAL 1**  
**RZUT skala 1:10**



**DETAL 1**  
**PRZEKRÓJ A-A skala 1:10**



**UWAGA:**

1. NIE NALEŻY ODMIERZAĆ WYMIARÓW Z RYSUNKU ANI UŻYWAĆ GO JAKO SZABLONU. PRZED PRZYSTĄPIENIEM DO PRAC BUDOWLANYCH WYMIARY NALEŻY SPRAWDZIĆ W NATURZE. W PRZYPADKU STWIERDZENIA NIEZGODNOŚCI NALEŻY ZWRÓCIĆ SIĘ DO PROJEKTANTA.
2. PROJEKT ARCHITEKTONICZNY JEST PROJEKTEM NADRZĘDNYM. WSZYSTKIE ROZBIEŻNOŚCI SKONSULTOWAĆ Z PROJEKTANTEM.
3. PROJEKT NALEŻY ZREALIZOWAĆ ZGODNIE ZE SZTUKĄ BUDOWLANĄ, WARUNKAMI TECHNICZNYMI WYKONYWANIA I ODBIORU ROBÓT BUDOWLANYCH ORAZ WYTYCZNYMI I TECHNOLOGIĄ PRODUCENTÓW MATERIAŁÓW BUDOWLANYCH. W PRZYPADKU ROZBIEŻNOŚCI WYMIAROWYCH I TECHNOLOGICZNYCH – SKONSULTOWAĆ SIĘ Z PROJEKTANTEM.
4. WSZYSTKIE MATERIAŁY, URZĄDZENIA, ELEMENTY I TECHNOLOGIE, POWINNY POSIADAĆ PRZEWIDZIANE PRAWEM I ODPOWIEDNIMI PRZEPISAMI DOPUSZCZENIA, APROBATY I CERTYFIKATY.

**BIURO INŻYNIERSKIE – ANTOSIK**  
Ciszewska 3/4 02-443 Warszawa tel. 863 72 83

Nazwa obiektu: INSYTUT TECHNIKI BUDOWLANEJ Oddział Mazowiecki w Pionkach  
ul. Przemysłowa 2 26-670 Pionki dz. nr 1464/69 obręb Pionki

Temat projektu: Zabudowa estakady suwnicy przemysłowej Q=12.5t przez zadaszenie i osłony przestrzeni pracy oraz powierzchni składowej, montażowej i manewrowej

Tytuł rysunku: DETAL 1 – USZCZELNIENIE PRZEJŚCIA PRZEZ DACH

Faza projektu: Projekt wykonawczy Branża: Architektoniczno-konstrukcyjna

Projektował	mgr inż. Ludomir Antosik	spec. konstrukcyjna 481/66	02.01.2017	Skala 1:10
	dr inż. Milada Suwalska-Antosik			
Sprawdził	dr inż. Jan Antosik	spec. konstrukcyjna St-762/83	02.01.2017	Nr rys. D.01
		Nr upr.		