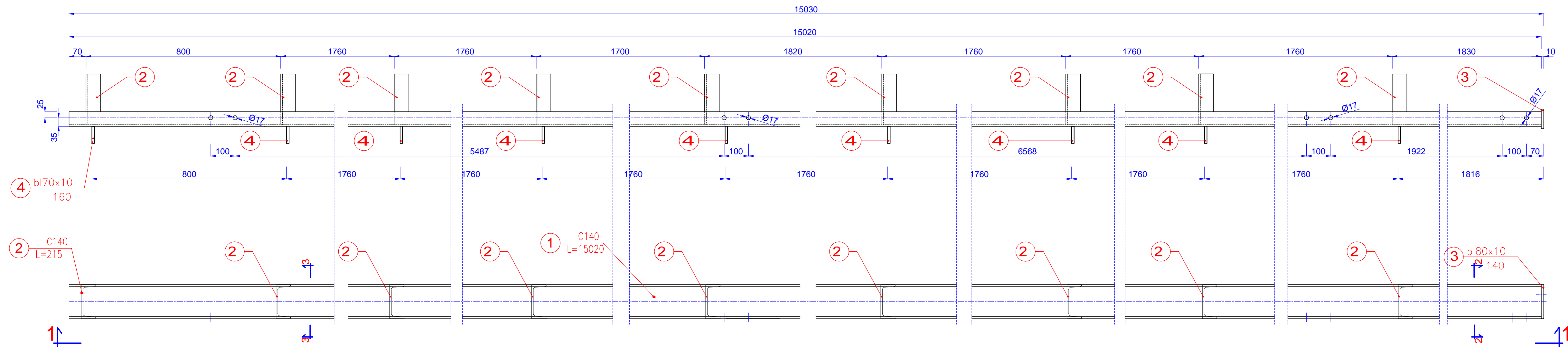


1-1



4 bl70x10
160

2 C140
L=215

1 C140
L=15020

3 bl80x10
140

3-3

2-2

UWAGI:

1. Nie należy odmierzać wymiarów z rysunku ani używać go jako szablonu. Przed przystąpieniem do prac budowlanych wymiary należy sprawdzić w naturze. W przypadku stwierdzenia niezgodności należy zwrócić się do projektanta.
2. Projekt rozpatrywać razem z projektem budowlanym. Wszystkie rozbieżności skonsultować z projektantem.
3. Projekt należy zrealizować zgodnie ze sztuką budowlaną, warunkami technicznymi wykonywania i odbioru robót budowlanych oraz wytycznymi i technologią producentów materiałów budowlanych. W przypadku rozbieżności wymiarowych i technologicznych – skonsultować się z projektantem.
4. Wszystkie materiały, urządzenia, elementy i technologie, powinny posiadać przewidziane prawem i odpowiednimi przepisami dopuszczenia, aprobaty i certyfikaty.

MATERIAŁY:
STAL S235 JR
ELEKTRODA EA 146

BIURO INŻYNIERSKIE – ANTOSIK Ciszewska 3/4 02-443 Warszawa tel. 863 72 83				
Nazwa obiektu	Instytut Techniki Budowlanej Oddział Mazowiecki w Pionkach ul. Przemysłowa 2 26-670 Pionki dz. nr 1464/69 obręb Pionki			
Temat projektu	Zabudowa estakady sumnicy przesyłowej Q=125t przez zadaszenie i osłony przestrzeni pracy oraz powierzchni składowej, montażowej i manewrowej			
Tytuł rysunku Rygiel dachowy szczytowy R2				
Faza projektu	Projekt wykonawczy	Branża Architektoniczno-konstrukcyjna		
Projektował	mgr inż. Ludomir Antosik dr inż. Miłada Suwalska-Antosik	ppsc. konstrukcyjna 481/66	30.12.2016	Skala 1:10
Sprawdził	dr inż. Jan Antosik	ppsc. konstrukcyjna St-762/83	30.12.2016	Nr rys. W26
	Nr upr.	Podpisy	Data	