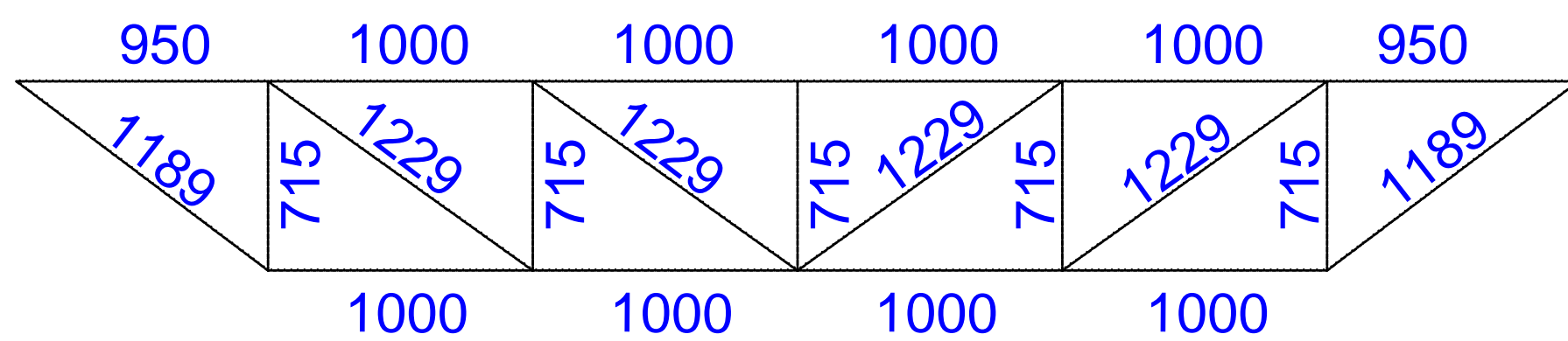


SCHEMAT GEOMETRYCZNY KRATOWNICY 1:50



UWAGI:

1. Nie należy odmierzać wymiarów z rysunku ani używać go jako szablonu. Przed przystąpieniem do prac budowlanych wymiary należy sprawdzić w naturze. W przypadku stwierdzenia niezgodności należy zwrócić się do projektanta.
 2. Projekt rozpatrywać razem z projektem budowlanym. Wszystkie rozbieżności skonsultować z projektantem.

3. Projekt należy zrealizować zgodnie ze sztuką budowlaną, warunkami technicznymi wykonywania i odbioru robót budowlanych oraz wytycznymi i technologią producentów materiałów budowlanych. W przypadku rozbieżności wymiarowych i technologicznych – skonsultować się z projektantem.
 4. Wszystkie materiały, urządzenia, elementy i technologie, powinny posiadać przewidziane prawem i odpowiednimi przepisami dopuszczenia, aprobaty i certyfikaty.

MATERIAŁY:
 STAL S235 JR
 ELEKTRODA EA 146

UWAGI:
 1-ciecie blach wykonać w klasie 25/
 2-spoiny wykonać w poziomej jakości B wg PN-EN 1090-2
 3-ostre krawędzie stępic

BIURO INŻYNIERSKIE – ANTOSIK Ciszewska 3/4 02-443 Warszawa tel. 863 72 83			
Nazwa obiektu: INSTYTUT TECHNIKI BUDOWLANEJ Oddział Mazowiecki w Płonkach ul. Przemysłowa 2 26-670 Płonki dz. nr 1464/69 obręb Płonki			
Temat projektu: Zbudowa estakady sumicy przemysłowej Ø1251 przez zadanie i osłony przestrzeni pracy oraz powierzchni składowej, montażowej i manewrowej			
Tytuł rysunku: Dźwigary P-dz-1			
Faza projektu: Projekt wykonawczy		Branża: Architektoniczno-konstrukcyjna	
Projektował: mgr inż. Ludomir Antosik	Spec. konstrukcyjna: 481/66	30.12.2016	Skala: 1:10
Sprawił: dr inż. Jan Antosik	Spec. konstrukcyjna: ST-762/83	30.12.2016	Nr rys.: W72
	Nr upr.:	Podpisy:	Data: