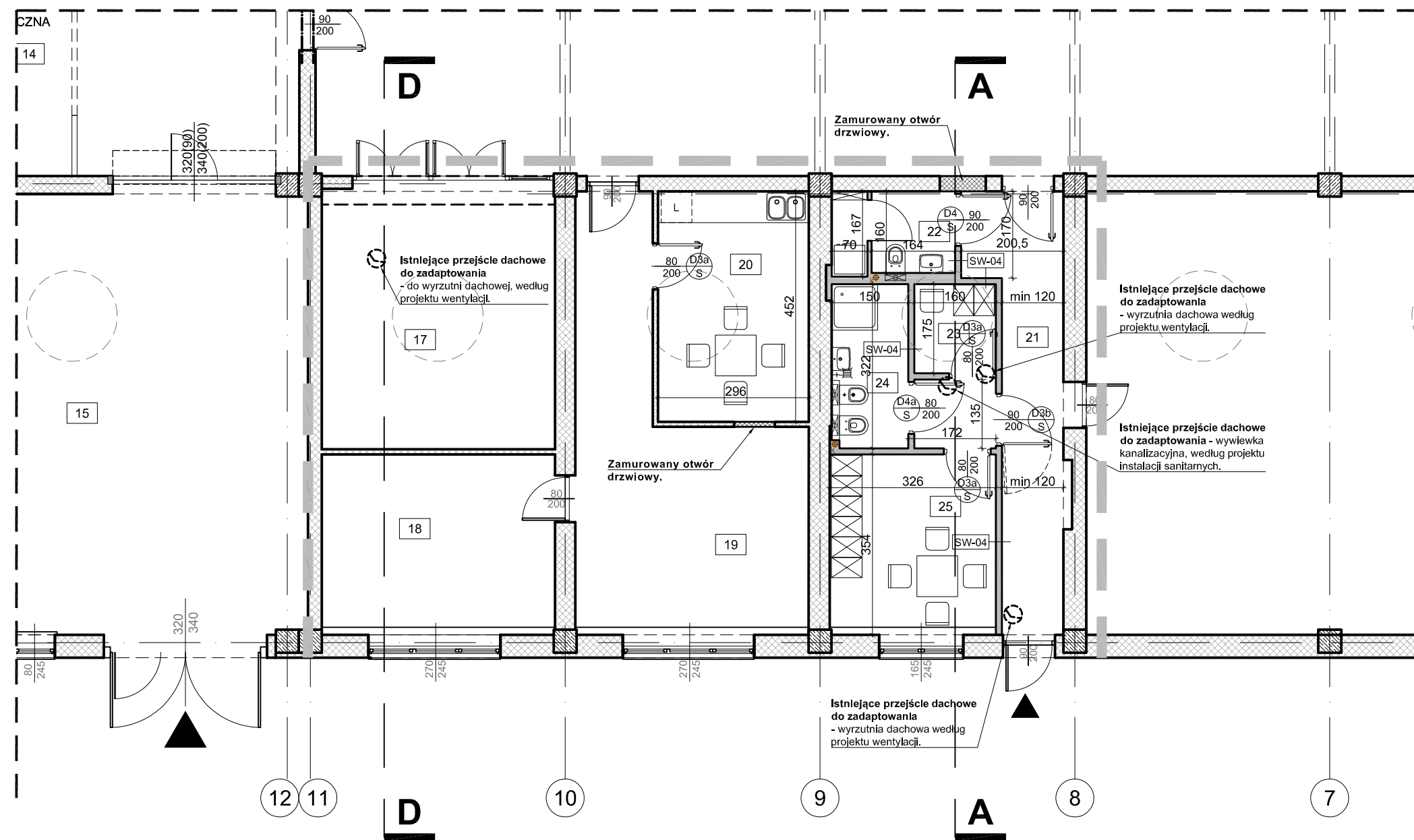


Schemat budynków



nr pom.	nazwa pomieszczenia	powierzchnia pomieszczenia
POMIESZCZENIA - RZUT HALI BADAWCZEJ		
17	POM. MAGAZYNOWE	24.35 m ²
18	POM. BIUROWE	16.71 m ²
19	POM. SOCJALNO-BIUROWE	25.69 m ²
20	POM. SOCJALNE	13.38 m ²
21	KOMUNIKACJA	14.00 m ²
22	TOALETA Z ZAPLECZEM PORZĄDKOWYM	3.79 m ²
23	SZATNIA DAMSKA	2.80 m ²
24	ŁAZIENKA	4.63 m ²
25	SZATNIA MĘSKA	11.53 m ²
SUMA		116.88 m²

- UWAGA!**
- PROJEKT JEST CHRONIONY PRAWEM AUTORSKIM
 - POWIELANIE I KOPIOWANIE WYŁĄCZNIE ZA ZGODĄ PRACOWNI PROJEKTOWEJ "OUT IN ARCHITEKTURA"
 - WSZELKIE PRAWA ZASTRZEŻONE
 - WSZYSTKIE WYMIARY SPRAWDZIĆ W NATURZE

PRACOWNIA PROJEKTOWA:

OUT IN
ARCHITEKTURA

OUTIN ARCHITEKTURA
05-100 Nowy Dwór Mazowiecki,
ul. Zakroczymska 30 lok. 27
tel.: 501 248 911, fax: 22 775 80 91
email: pracownia@outinarchitektura.pl

TEMAT OPRACOWANIA:

**PROJEKT WYKONAWCZY
PRZEBUDOWY I REMONTU CZĘŚCI POMIESZCZEŃ
W HALI BADAWCZEJ ORAZ W BUDYNKU
PRZYLEGLYM WRAZ ZE ZMIANĄ SPOSOBU
UŻYTKOWANIA NA FUNKCJE NAUKOWO-BADAWCZE**

INWESTOR:

Instytut Techniki Budowlanej
ul. Filtrowa 1, 00-611 Warszawa

ADRES BUDOWY:

ul. Filtrowa, Warszawa
jednostka ewidencyjna: 146510_8, Dzielnica Śródmieście
obręb ewidencyjny: 0508 5-05-08
działka nr ewid.: 27/3

BRANŻA: ARCHITEKTURA

FAZA: PROJ. WYKONAWCZY. ETAP II

TYTUŁ RYSUNKU:

RZUT PRZYZIEMI - FRAGMENT, ETAP II

NR RYSUNKU:

A.W-2.1

ZESPÓŁ PROJEKTOWY:

PROJEKTANCI:
mgr inż. arch. Jarosław Gromadka nr upr MA/016/18
uprawnienia budowlane w specjalności architektonicznej do projektowania bez ograniczeń

PODPIS: DATA:

DATA: kwiecień 2022

REWIZJA:

SKALA: 1:100