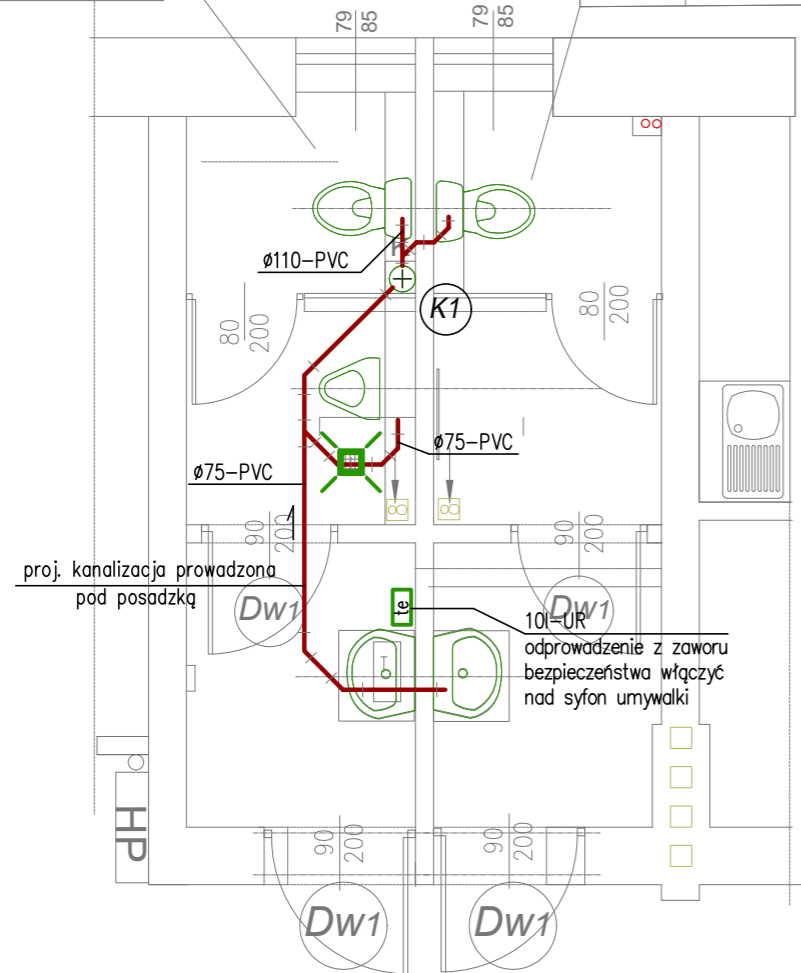


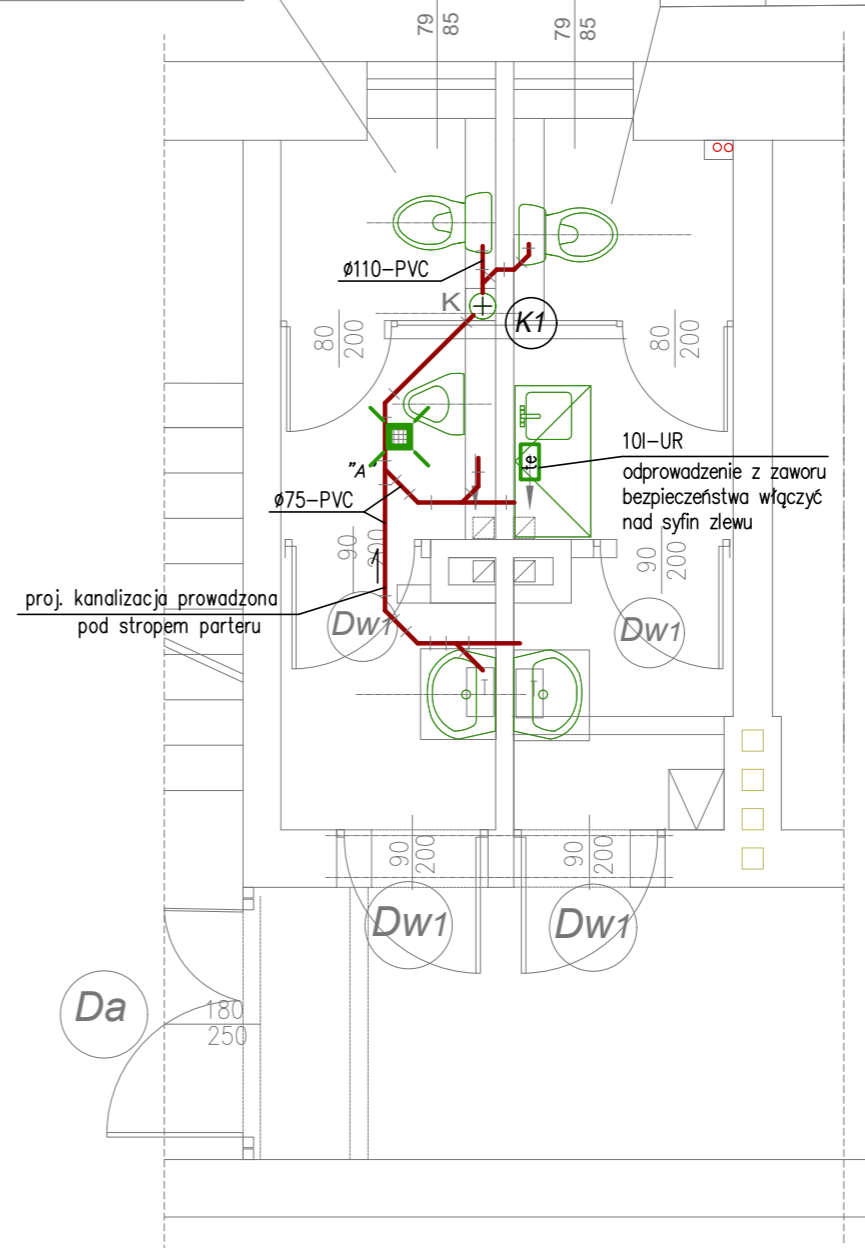
parter	WC MĘSKI	parter	WC DAMSKI
7.1m <sup>2</sup>	gres	7.0m <sup>2</sup>	gres

### RZUT PARTERU



Ip.	WC MĘSKI	Ip.	WC DAMSKI
6.5m <sup>2</sup>	gres	6.5m <sup>2</sup>	gres

### RZUT 1 PIĘTRA



#### Oznaczenia i uwagi:

- — proj. przewody kanalizacji sanitarnej
- — istn. przewody kanalizacji sanitarnej
- — proj. przewody kanalizacji sanitarnej w otulinie akustycznej


**DDM - Dorota Doliwa-Mikolajska**  
 01 407 Warszawa; ul. Deotymy 19/21 m.2  
 tel.: 0 502 440 335; email: ddm@mikolajski.pl

<b>projektowanie architektoniczne</b>				
SANITARIATY				
Warszawa; ul. Ksawerów 21; budynek A				
Nazwa i adres obiektu budowlanego				
PROJEKT REMONTU LABORATORIUM ŚCIEKÓW				
<b>RZUT PARTERU I 1 PIĘTRA</b>			1:50 skala	Nr IS-04 rysunek
<b>INSTALACJA KANALIZACJI SANIT.</b>				
nazwa rysunku				
mgr inż G. Wachnik	SANITARNA	MAZI0333/PWOS/04	06- 2022	
Imię i nazwisko projektanta	specjalność	Nr uprawnień bud.	data	podpis