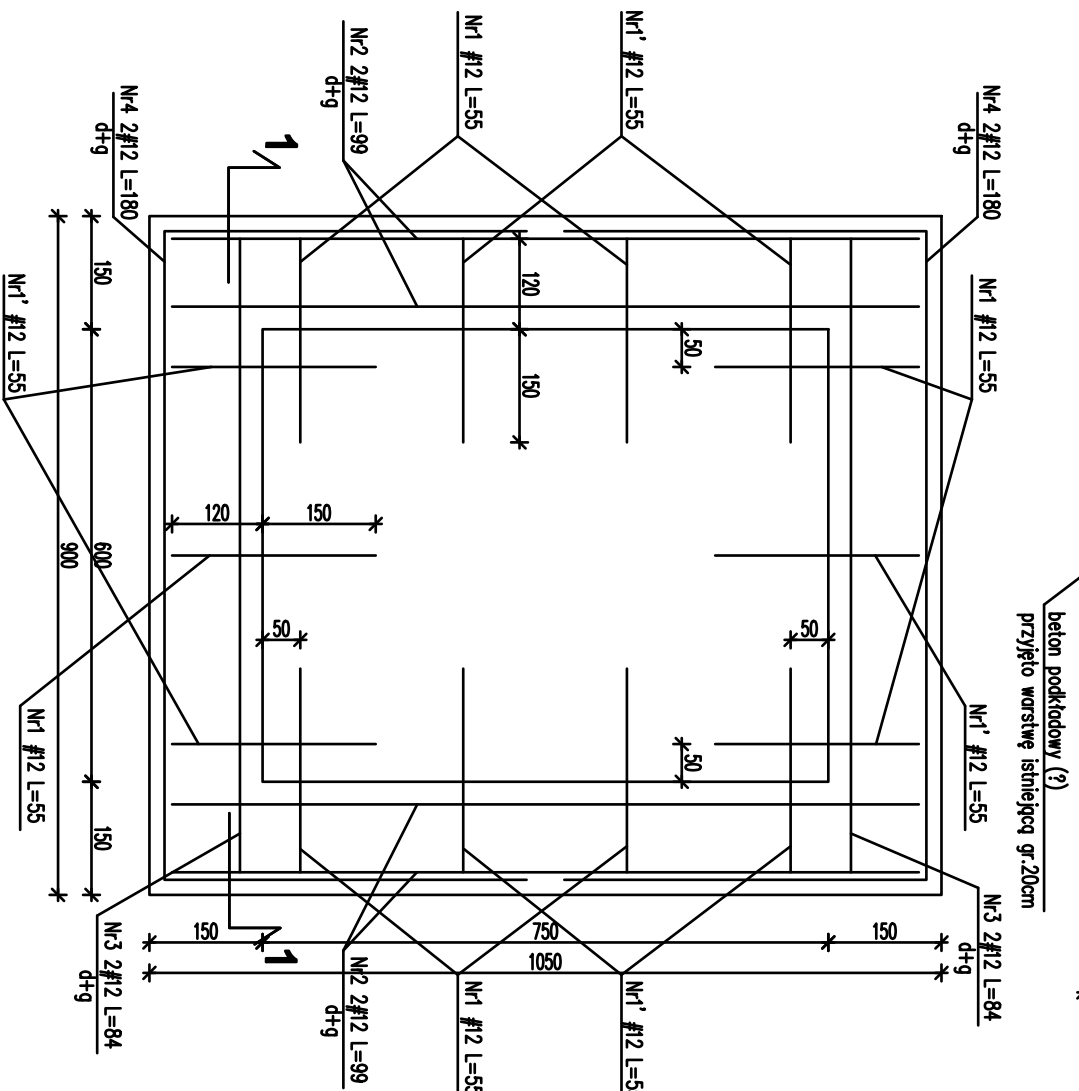


Plan sytuacyjny 1:500



WYKAZ STALI RB500W				
Nr	Pręty	l [mm]	ciężar m.b.	ciężar szt. [kg]
1	Ø12	550	0.888	28
1	Ø12	550	0.888	28
2	Ø12	990	0.888	32
3	Ø12	840	0.888	16
4	Ø12	1800	0.888	16
MAZA RAZEM [kg]			92.89	

- UWAGI:
1. Stal zbrojeniowa RB500W
 2. Beton C25/30 W8
 3. Otulina górna i boczna 3 cm
 4. Otulina dolna 8 cm
 5. Kotwy wklejane chemicznie
 6. Wzmocnienie dotyczy stóp fundamentowych
 7. Wszystkie wymiary sprawdzić w naturze
 8. Rozpatrywać łącznie z pozostałymi rysunkami konstrukcji oraz projektem architektury

PROJEKTANT/BUILDING STRUCTURE:
"INFO.INŻ-MEDIA" Sp. z o.o.

INWESTOR
INSTYTUT TECHNIKI BUDOWLANEJ
ul. Filtrowa 1, 00-611 Warszawa

INWESTYCJA
PROJEKT PRZEBUDOWY HAU BADAŃ "OTWK" DLA POTRZEB LABORATORIUM ZAKŁADU INŻNIERII
ELEMENTÓW BUDOWLANYCH WRAZ Z INFRASTRUKTURĄ TECHNICZNĄ NA DZ. NR EWID. 24, W
OBRĘBIE 1-02-16 MOKOTÓW PRZY UL. KSIAKOW 21 W WARSZAWIE

Faza Projekt budowlany – wykonawczy

PROJEKTANT	mgr inż. Mirosław Hodyn	UPRAWNIENIA/UDZIAŁ INŻ.	PODSZCZEGÓLNOŚĆ
SPRZĄDZAJĄCY	mgr inż. Ryszard Rok	MAZ/0021/P-OK/06	

Wzmocnienie stopy fundamentowej słupa ściany szczytowej

DATA/DATE	PROJEKT/PROJECT	WZMOCNIENIE	WZMOCNIENIE
1:10	2016-08	PSW	K18