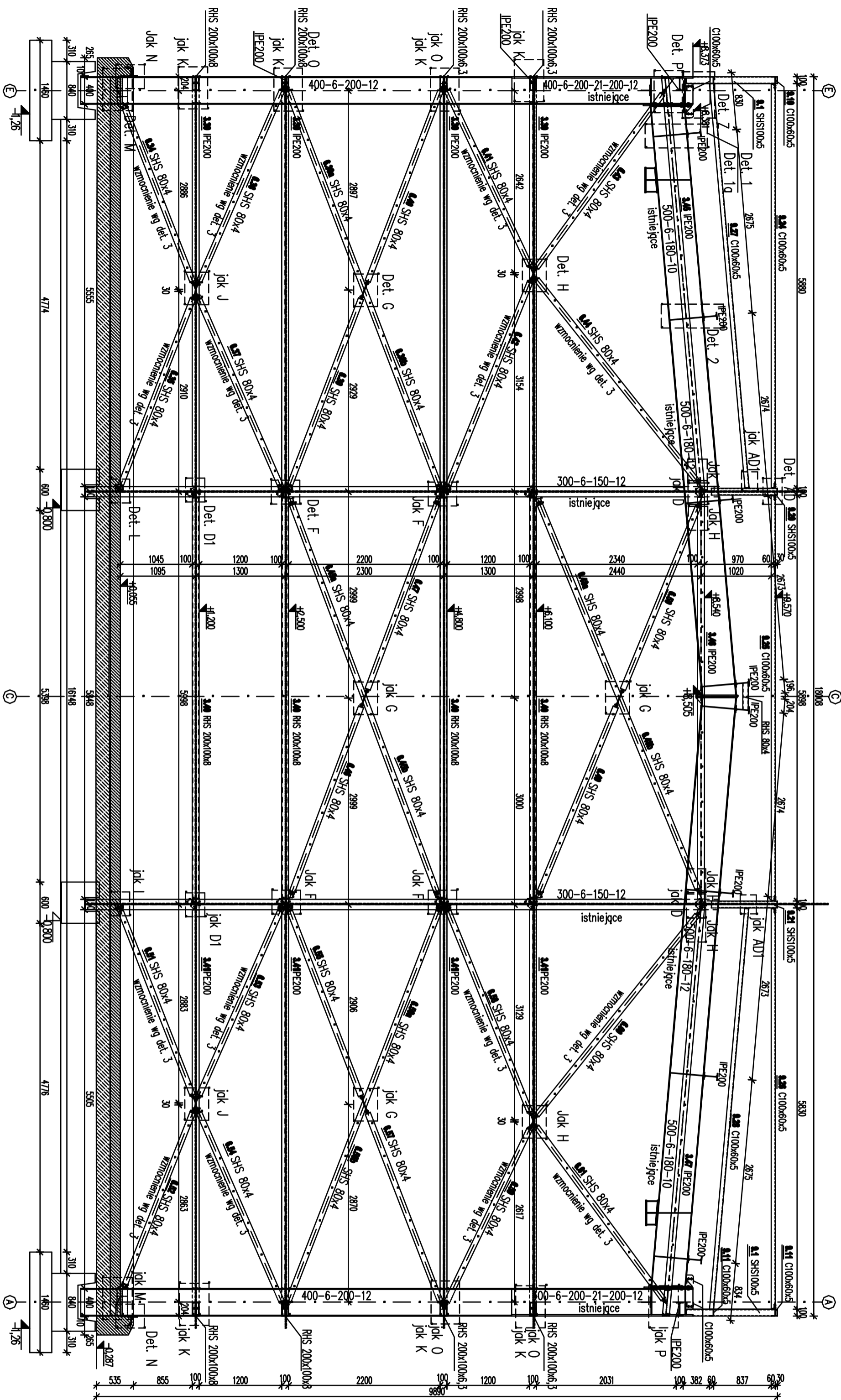


$$\overline{A-A}$$


- UWAGI:

1. Stal 10HAV (żebra i wzmacnienia elementów istniejących)
2. Stal S355 (stal elementów nowoprojektowanych)
3. Śruby M10, M12 kl. 8.8; Śruby M20 kl. 10.9
4. Spoiny cząłkowe oznaczone literą "p" wykonąć na pełen przetop cięszsze z łączonych elementów
5. Spawanie elementów stalowych ze stali 10HAV ze stąg 18G2A wymaga opracowania przez wykonawcę projektu technologii spawania zarówno dla spoin czółowych jak i podłużnych.
6. Przed wykonaniem spawów w elementach istniejących należy dokładnie sprawdzić je z korozji.
7. Sprawdzać nośność wybranego systemu paneli ściennych i dachowych przed montażem.
8. Zabezpieczenie antykorozyjne zestawem farb podkładowych antykorozyjnych do środowiska wewnętrznego średnioagresywnego.
9. Zabezpieczenie przeciwpowozowe konstrukcji stalowej zestawem farb pielęgnujących o odporności R30 (konstrukcję istniejącą należy wcześniej oczyścić z korozji)
10. Wszystkie wymiary sprawdzić w naturze
11. Wykonawca jest zobowiązany wykonać projekt warsztatowy oraz projekt technologiczny demontażu i montażu konstrukcji po zapoznaniu się z obiektem i odchyłkami montażowymi elementów istniejących.
12. Rozpartycwać ściennie z innymi rysunkami konstrukcyjnymi, projektem architektury, oraz pozostałymi projektami branżowymi.
13. Kotwy wklejane M12 kl. 5.8:
 - nośność na wyrwanie 19,8 kN
 - wytrzymałość na rozciąganie 500MPa
- obciążeniowa nośność na ścinanie 18,3 kN
- nośność na rozciąganie 25,4 kN
14. Kotwy wklejane M16 kl. 5.8:
 - nośność na wyrwanie 28,9 kN
 - wytrzymałość na rozciąganie 500MPa
- obciążeniowa nośność na ścinanie 34,6 kN
- nośność na rozciąganie 48,1 kN

PROJEKTOWANIE/BUDOWLANIA STRUKTURY:	
ul. Budowlana 4, 03-650 04-119 Warszawa 1, Włocławek	
tel.: +48 22 461 89 30 tel.: +48 22 461 89 31 fax: +48 22 461 89 32 e-mail: info@info-projekt.com.pl	
"INFO-INŻ-MEDIA" Sp. z o.o.	
INWESTOR:	INSTYTUT TECHNIKI BUDOWLANEJ
ul. Filitrowa 1, 00-611 Warszawa	
INWESTYCJA	
PROJEKT PRZEBUDOWY HALLI BADAŃ "OTK" DLA POTRZEBU LABORATORIUM ZAKŁADU INŻYNIERII ELEMENTÓW BUDOWLANYCH WRAZ Z INFRASTRUKTURĄ TECHNICZNĄ NA OZ. NR END. 24, W ORBIEŹE 1-02-16 MAKÓTOW PRZY UL. KSIAŻENIÓW 21 W WARSZAWIE	
Faza:	Projekt budowlany – wykonawczy