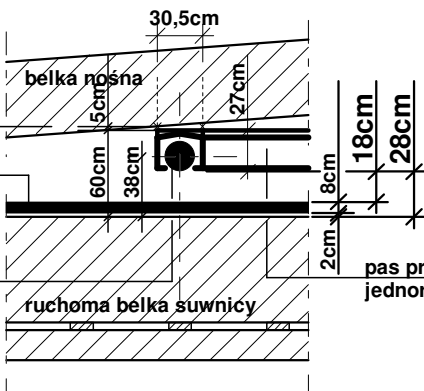


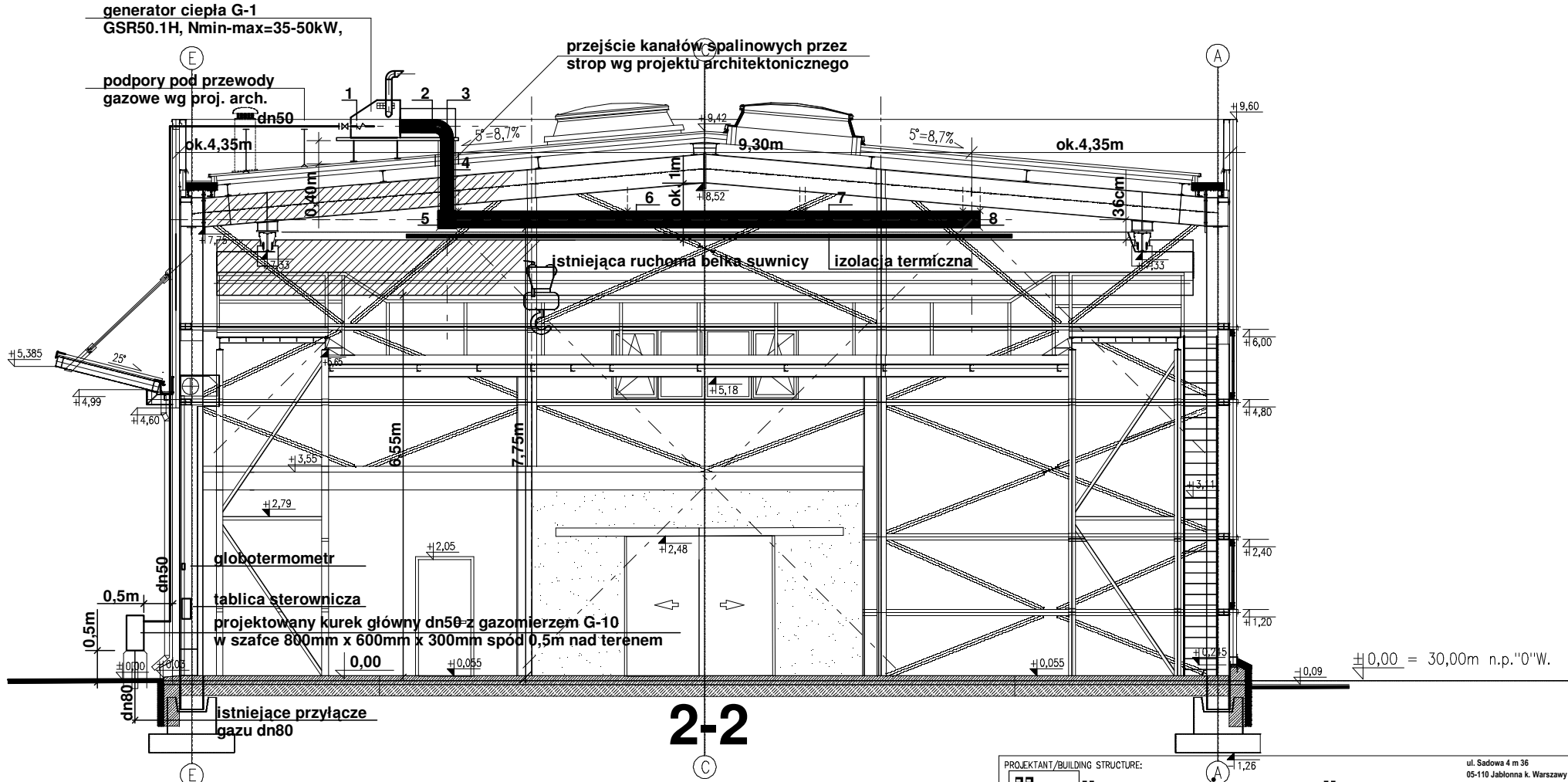
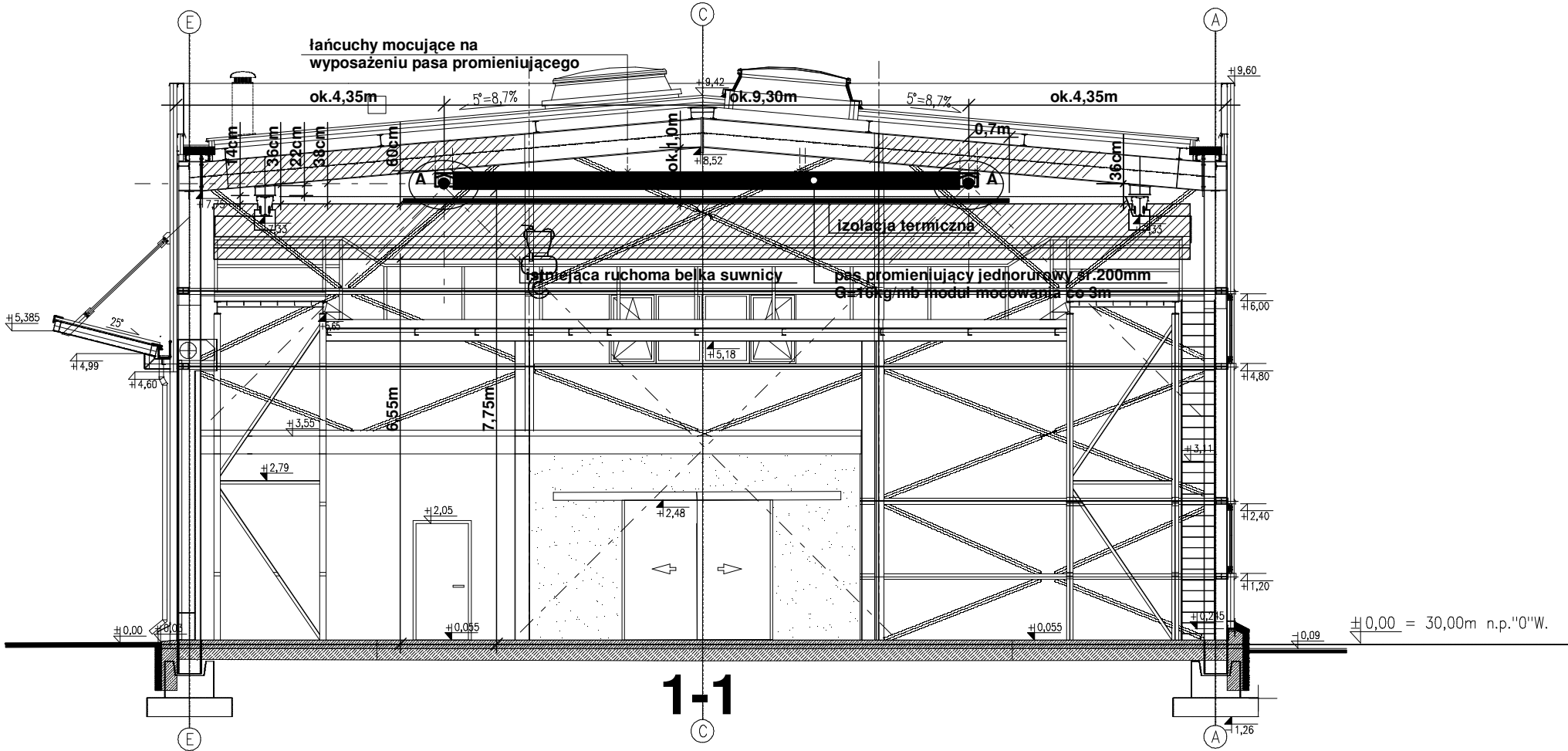
SZCZEGÓŁ A

odległość między obudową  
a belką nośną 5 cm  
płyta twarda z wełny mineralnej gr.80mm  
odporna na temperaturę 800 °C  
pustka powietrzna gr.2cm

pas promieniujący  
jednorurowy śr.200mm



pas promieniujący  
jednorurowy śr.200mm



PROJEKTANT/BUILDING STRUCTURE:		ul. Sadowa 4 m 36 05-110 Jabłonna k. Warszawy	
		<b>"INFO.-INZ.-MEDIA" Sp. z o.o.</b>	
INWESTOR		<b>INSTYTUT TECHNIKI BUDOWLANEJ</b> ul. Filtrowa 1, 00-611 Warszawa	
INWESTYCJA		PROJEKT PRZEBUDOWY HALI BADAŃ "OTWR" DLA POTRZEB LABORATORIUM ZAKŁADU INŻYNIERII ELEMENTÓW BUDOWLANYCH WRAZ Z INFRASTRUKTURĄ TECHNICZNĄ I ZAGOSPODAROWANIEM TERENU NA DZ. NR EWID. 24 W OBRĘBIE 1-02-16 MOKOTÓW PRZY UL. KSAWERÓW 21 W WARSZAWIE	
FAZA		Projekt budowlany - wykonawczy	
PROJEKTANT:	mgr inż. Tomasz Biedruna	UPRAWNIENIA/LICENCE NO:	St-242/77
SPRAWDZAJĄCY	mgr inż. Krzysztof Kamiński	St-173/82	
RYSUJEK/DRAWING:		PRZEKROJE - 1-1, 2-2	
SKALA/SCALE:	DATA/DATE:	PROJEKT/PROJECT:	ARIUSZ/SHEET:
1 : 100	2016-06		<b>S5</b>
REKL/REV:		FORMAT: FORMAT:	