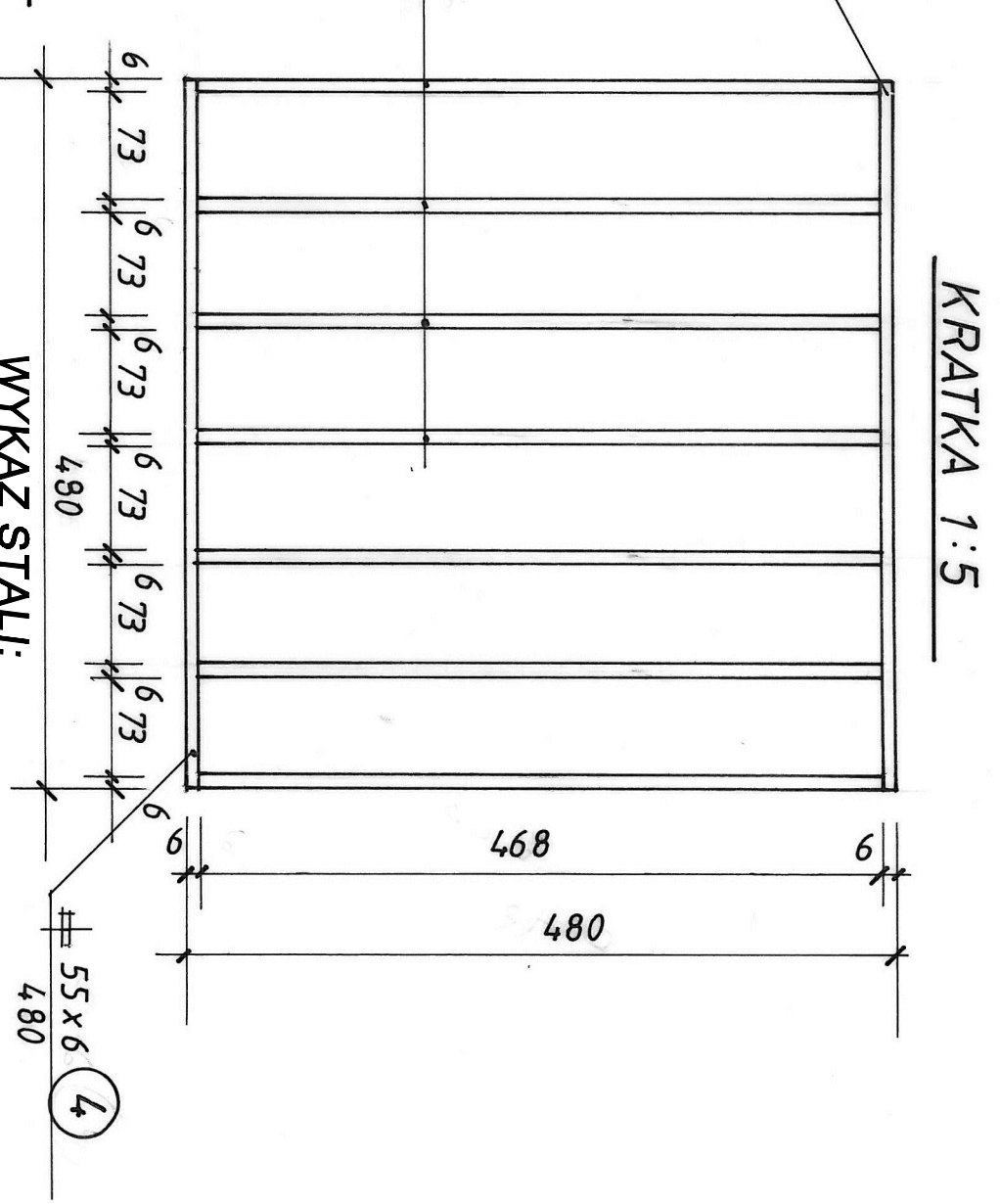
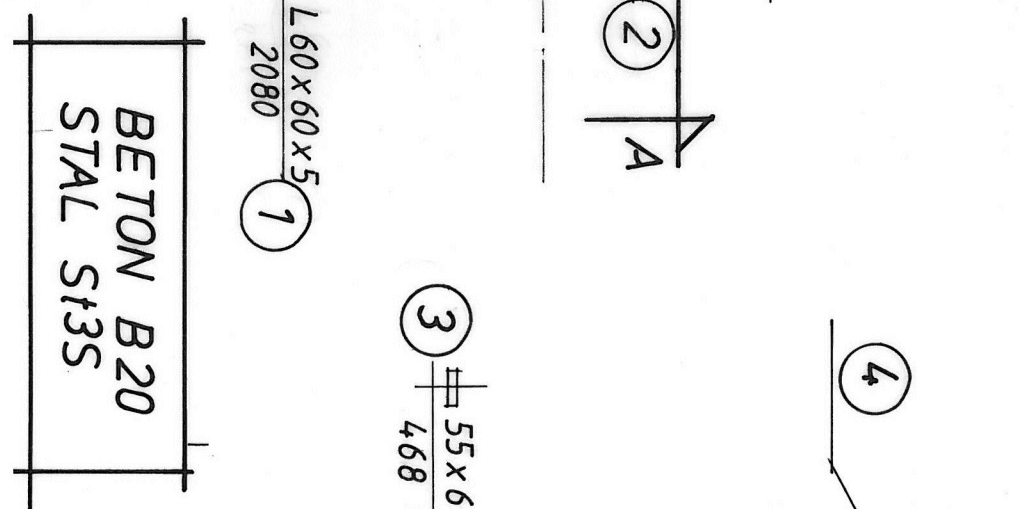
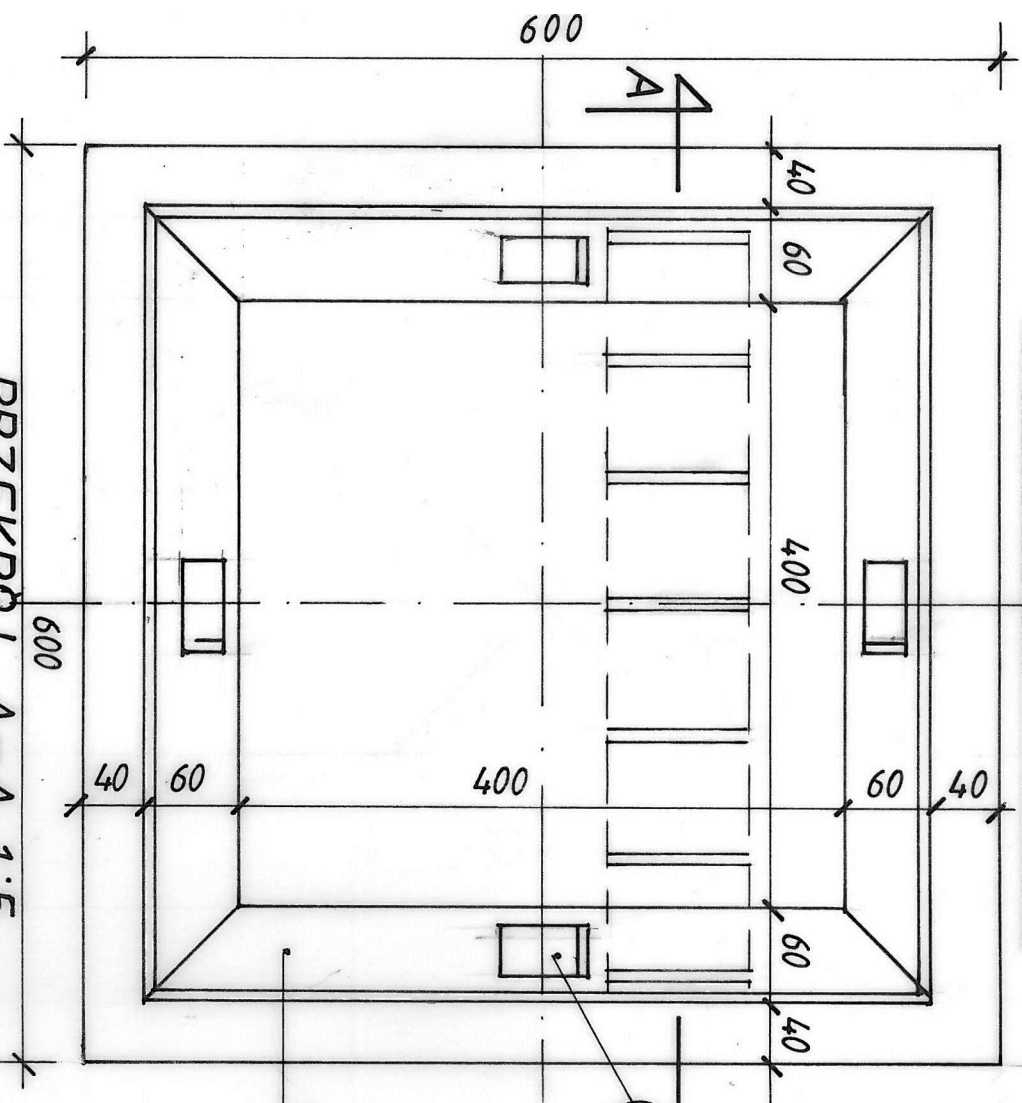
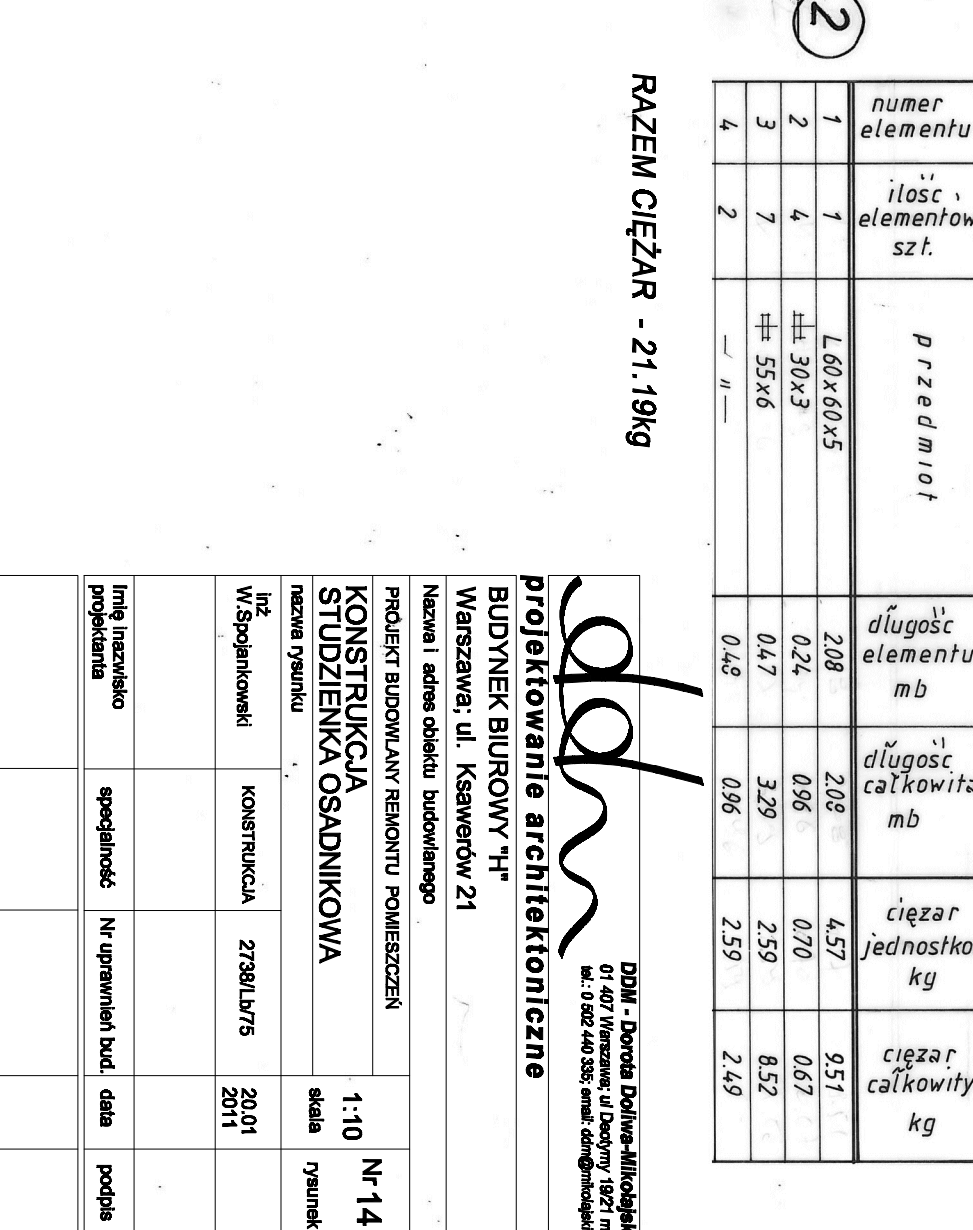
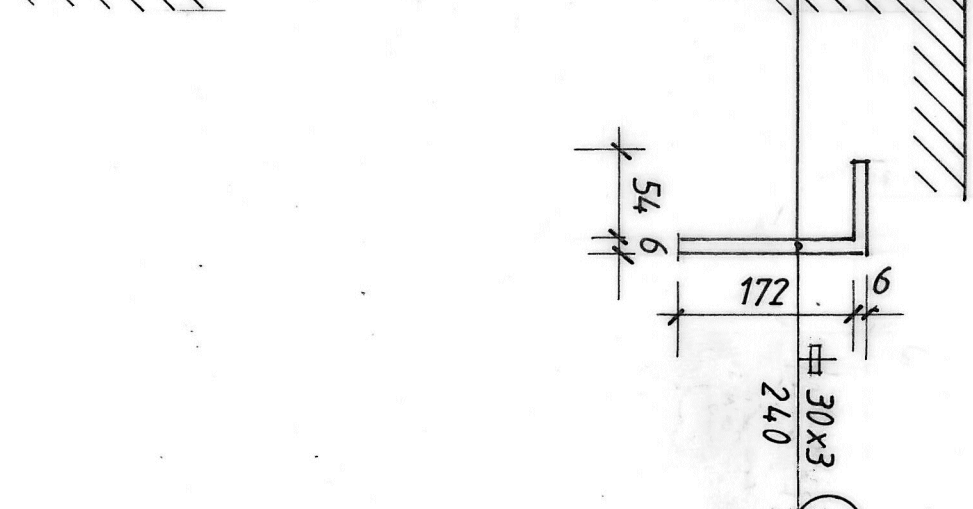
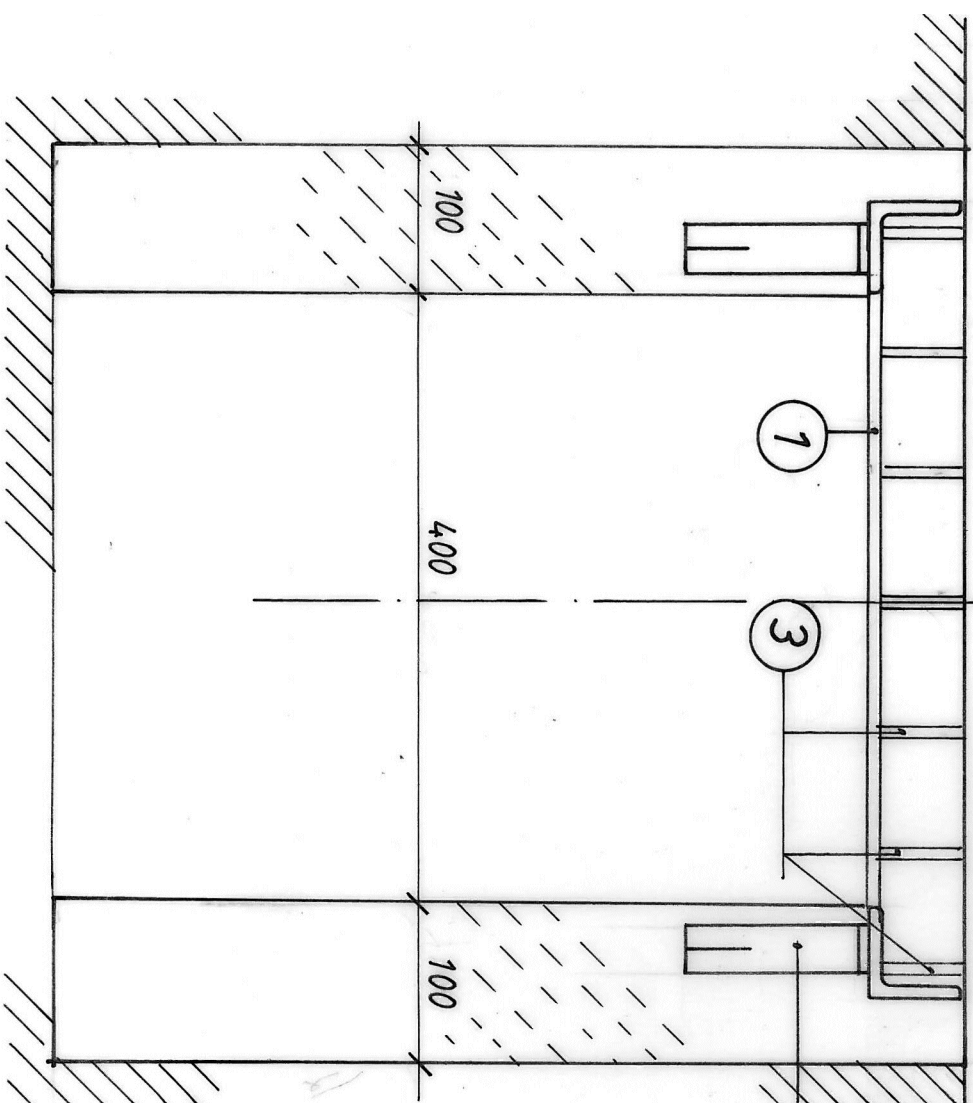


RZUT POZIOMY 1:5



KRATKA 1:5

PRZESZCZĄT A-A 1:5



numer elementu	ilość elementów szt.	przedmiot	długość elementu mb	długość całkowita mb	ciężar jednostkowy kg	ciężar całkowity kg
1	1	L 60x60x5	2.08	2.08	4.57	9.51
2	4	30x3	0.24	0.96	0.70	0.67
3	7	55x6	0.47	3.29	2.59	8.52
4	2	"	0.48	0.96	2.59	2.49

RAZEM CIĘŻAR - 21.19kg

**DDM**  
DDM - Dorota Dolina-Mikołajka  
01 407 Warszawa, ul. Dołyńska 19/21 m.2  
tel.: 0 502 440 535; email: ddm@dmkoj.pl

projektowanie architektoniczne

BUDYNEK BIUROWY "H"

Warszawa; ul. Ksawerów 21

Nazwa i adres obiektu budowlanego

PROJEKT BUDOWLANY REMONTU POMIESZCZEŃ

KONSTRUKCJA  
STUDZIENKA OSADNIKOWA

nazwa rysunku

inż. W. Sposobowski

KONSTRUKCJA

2736/Lb/75

20.01  
2011

1:10  
skala  
rysunek

Nr 14

Inicjał i nazwisko  
projektanta

specjalność

Nr uprawnień bud.

data  
podpis

Inicjał i nazwisko  
sprawdzającego

specjalność

Nr uprawnień bud.

data  
podpis