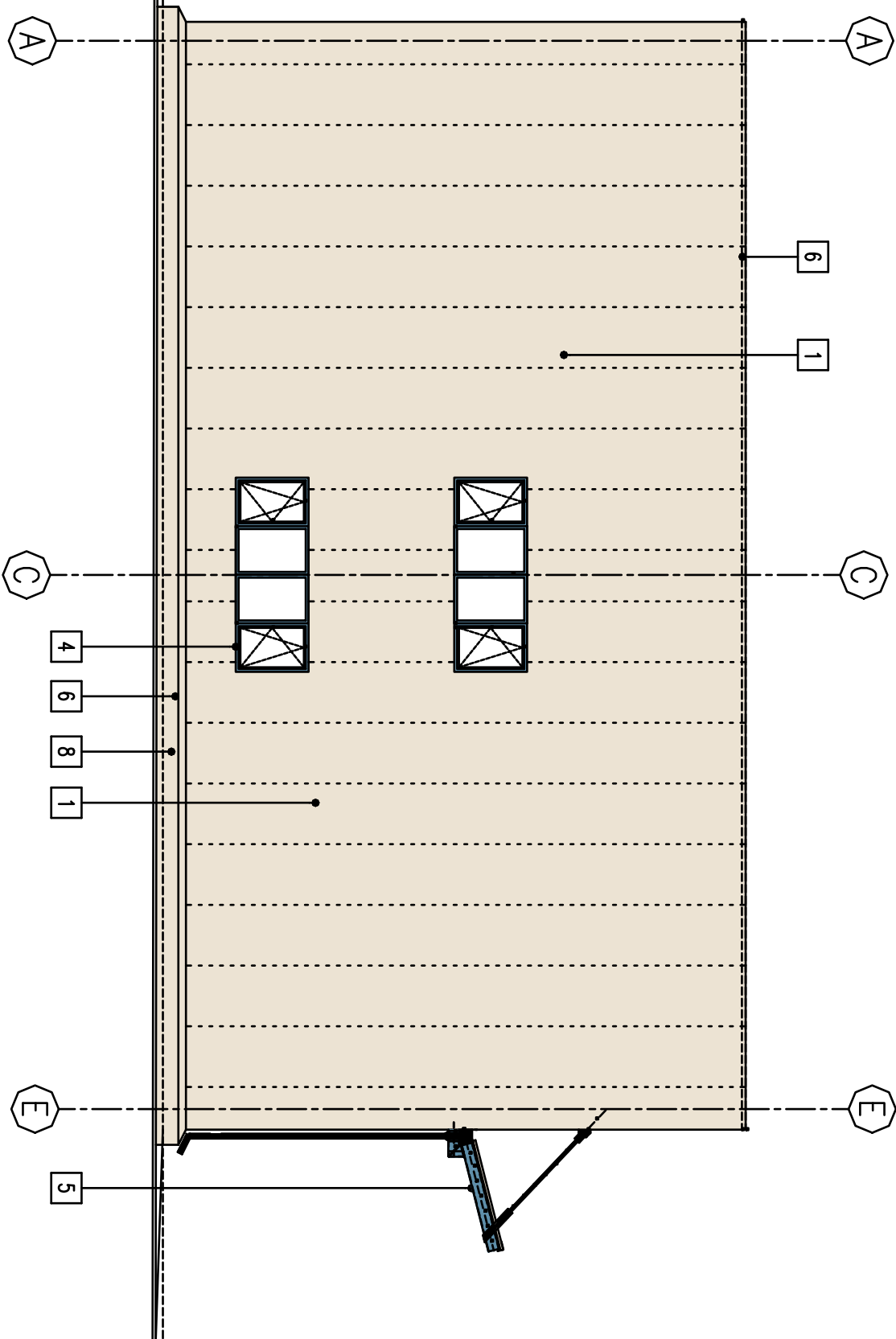


## ELEWACJA WSCHODNIA



## ELEWACJA POŁUDNIOWA

## LEGENDA KOLORYSTYKI

- 1 OKŁADZINA Z BLACHY STALOWEJ,  
OCYNKOWANEJ, LAKIEROWANEJ  
- RAL 9001 (krem) (NCS S0502-Y50R)
- 2 DRZWI STALOWE - RAL 9001 (krem)  
(NCS S0502-Y50R)
- 3 BRAMA STALOWA - RAL 9001 (krem) (NCS S0502-Y50R)
- 4 ŚLUSIARKA OKIENNA I OŚCIEŻNICA DRZWIOWA  
- RAL 6024 (gaszący niebieski) (NCS S3030B)
- 5 RAMA STALOWA DĄSZKI POMIĘSZCZONEGO  
- RAL 6024 (gaszący niebieski) (NCS S3030B)
- 6 OGRÓDKI BLACHARSKIE - RAL 9001 (krem)  
(NCS S0502-Y50R)
- 7 BRAMA STALOWA - RAL 6024 (gaszący niebieski)  
(NCS S3030B)
- 8 COKOŁ - WYPRAWA TYNKARSKA  
DROBNODZIARNISTA (kolor kremowy)

**UWAGI:**

1. WSKAZUJĄCE WYMIARY NALEŻY SPRAWDZAĆ NA BIEŻĄCO NA BUDOWIE, A WSKAZUJĄCE ROZMIERNOŚĆ LUB ZMIANY ZGAŁĄŻAJĄC NIEZMIEŹNOCZNIŁE PROJEKTANTOM BUDYNKU.
2. WSKAZUJĄCE ROBÓTY PRZEKŁADAJĄ POD NAZOREM OSÓB UPRAWNIENYCH.
3. WSKAZUJĄCE ROBÓTY ZANIKOWE, W TYM ZBIEŻENIE I IZOLACJE PRZED ZAKRYCIEM ZGAŁĄŻAJĄ KIEROWNIKOM BUDOWY DO ZATWIERDZENIA ODPOWIEDNIM WRPISEM DO DZIENNIKA BUDOWY.
4. STOLARKA I ŚLUSARIA OKIENNA I DRZWIOWA WG. WYKAZU.
5. KOLORY MATERIAŁÓW WYKOŃCZENIOWYCH WG PROJEKTU KOLORYSTY.
6. PRZYJĘCIE RZUTÓW PODLEŻĄCE NA SEKCJĘ A I SEKCJĘ B RZUTÓW ŁĄCZĄCE
7. INTEGRALNA CZĘŚĆ RYSUNKU JEST OPIS TECHNICZNY.
8. PROJEKT ARCHITEKTURY ROZPATRYWAĆ ŁĄCZNIE Z PROJEKTEM BRANDOWYM

[illegible]