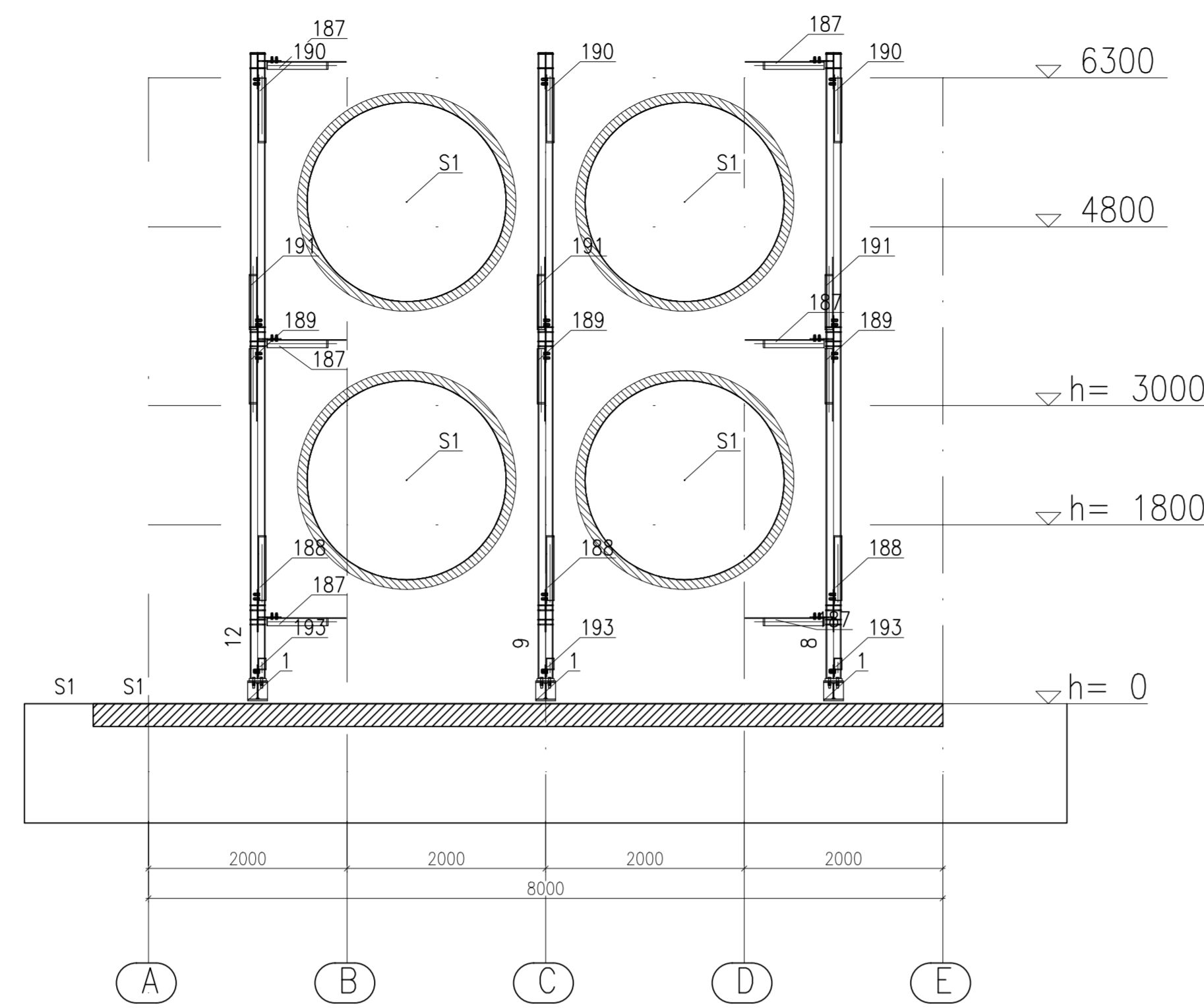
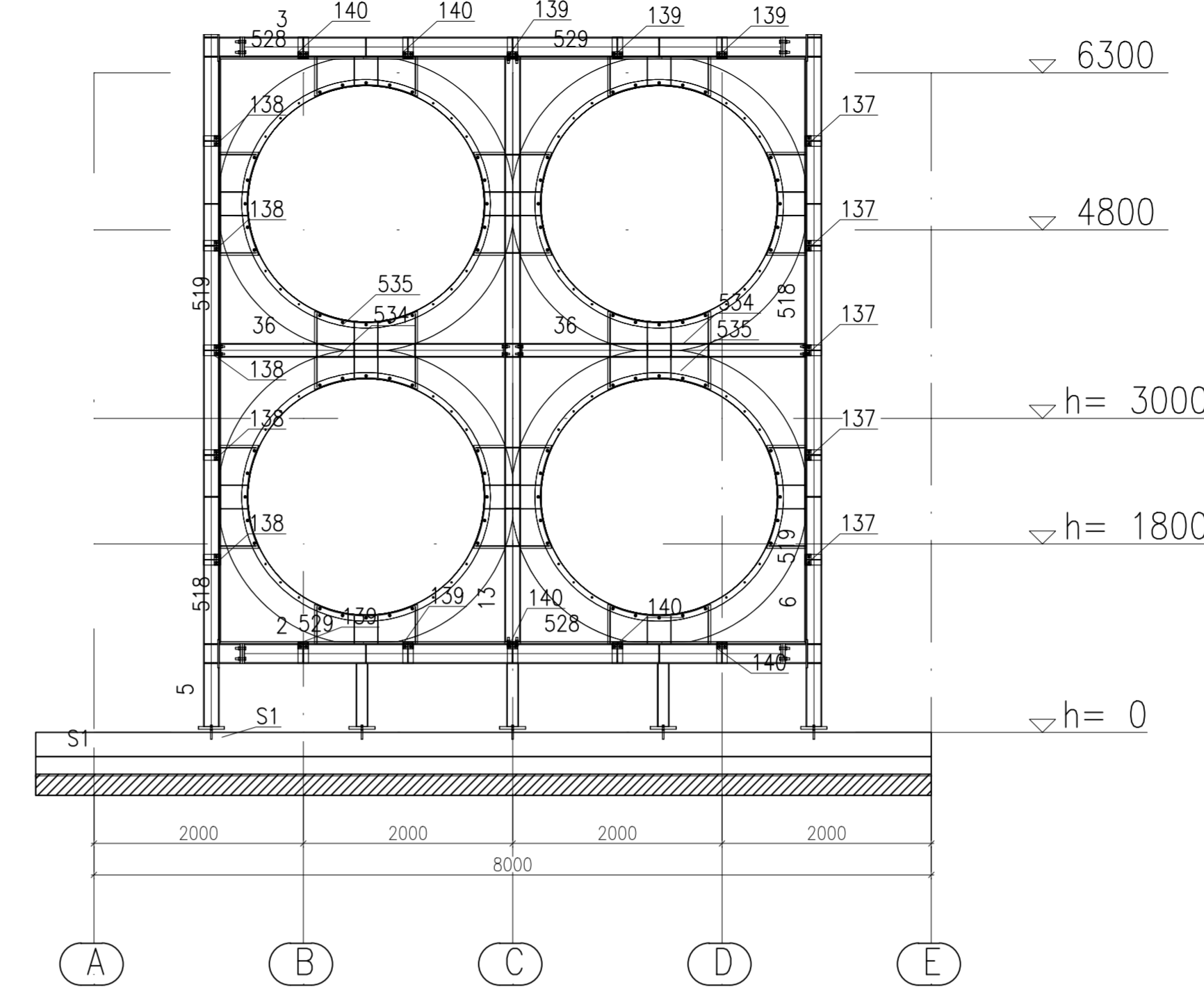


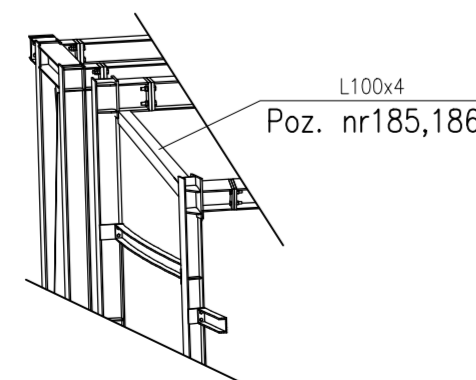
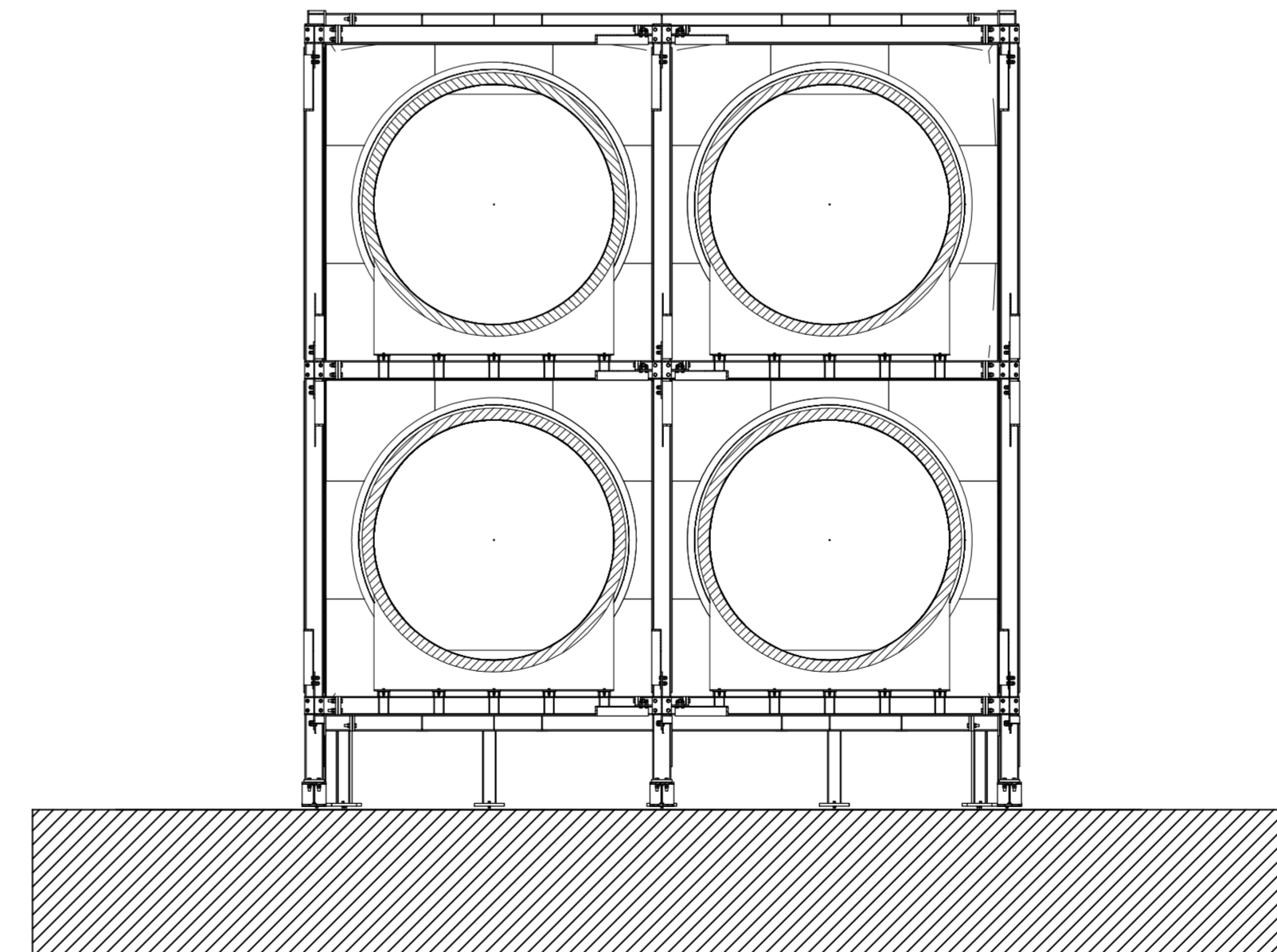
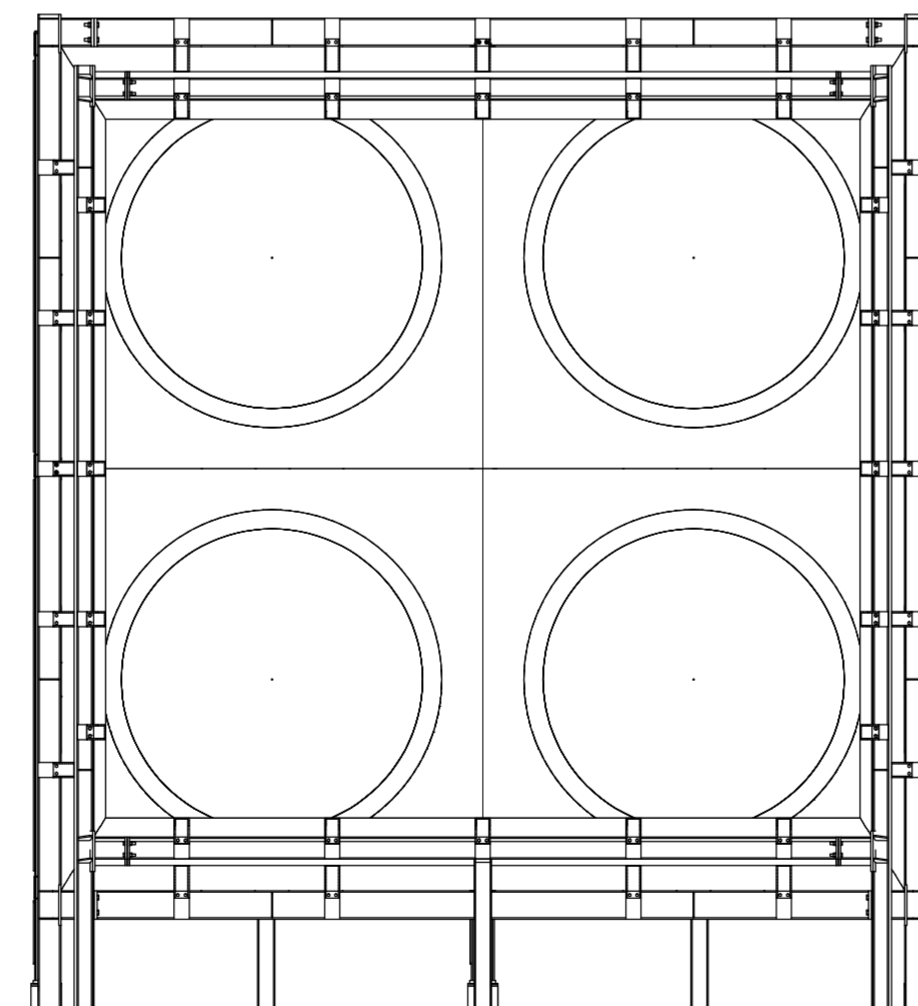
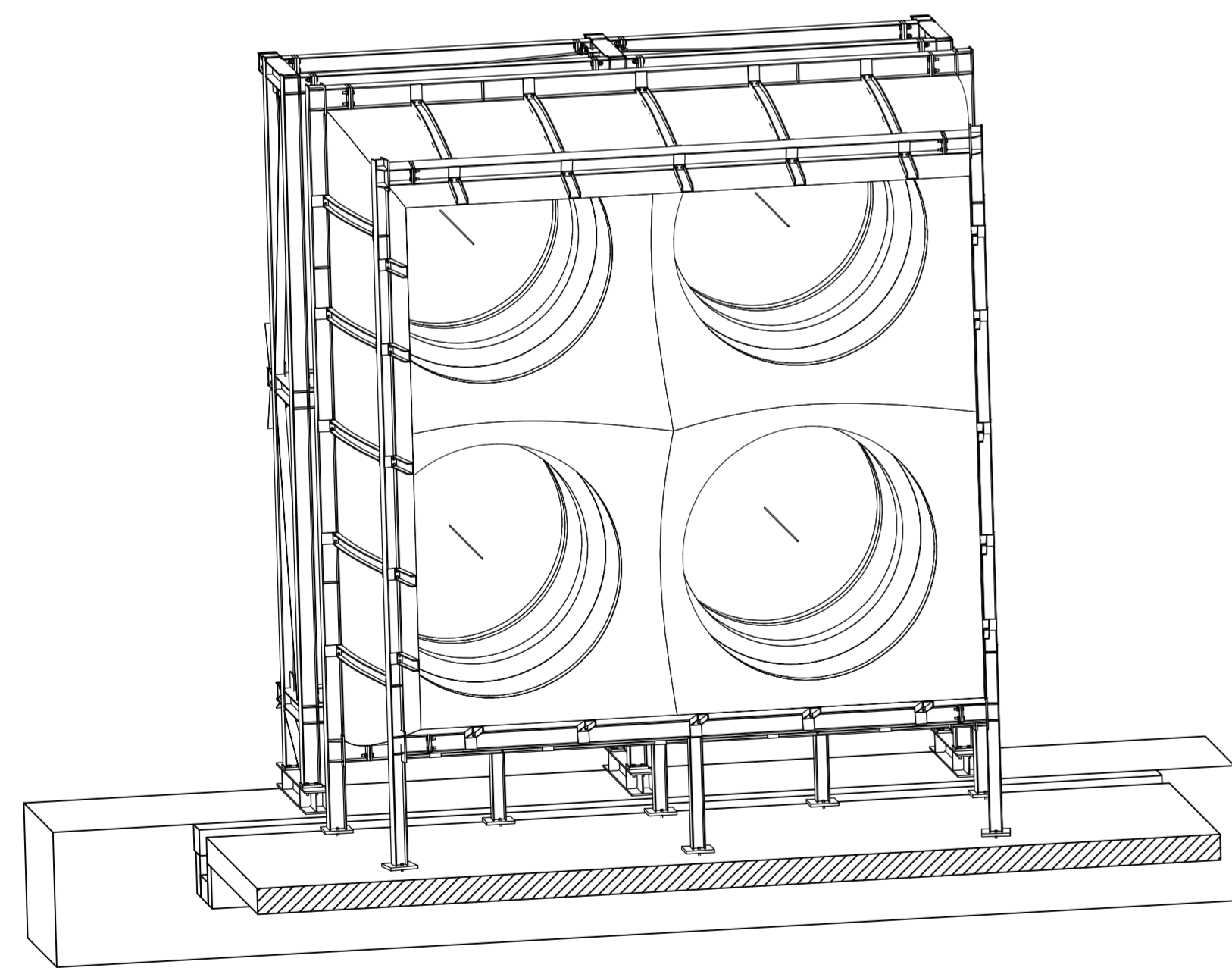
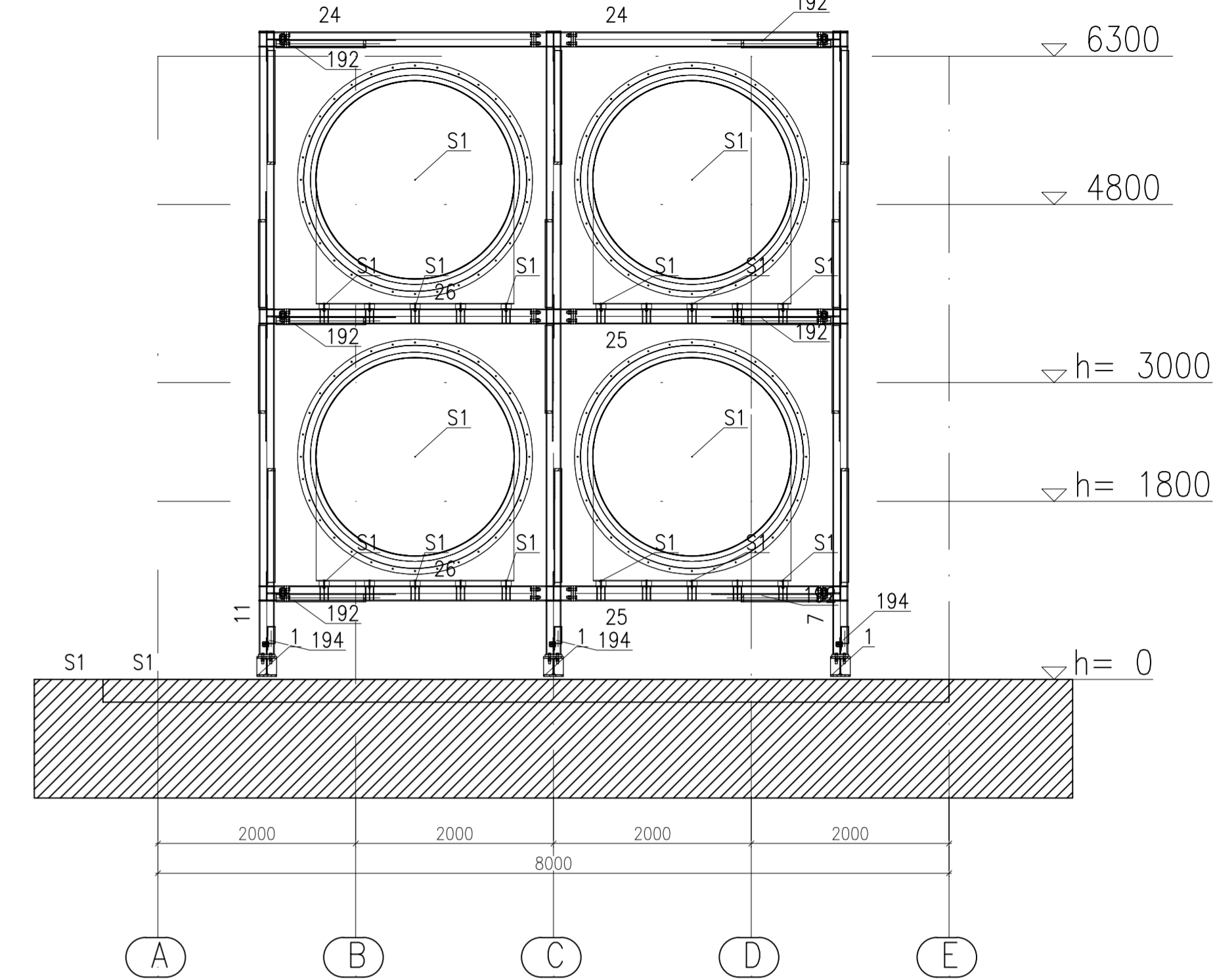
Widok w osi 7
1:50



Widok w osi 5
1:50



Widok w osi 6
1:50



W narożach pozycja wspawac zinnogity L100x6 (elementy wydano w dlugosciach handlowych) poszczególne elementy nalezy dopierac i dopinac na budowie

- KONSTRUKCJA ZAKWALIFIKOWANA DO EXC2 KLASY KONSTRUKCJI SPAWANYCH WEDLUG PN-EN-1090-2.
- WYKONANIE, WYMAGANIA TECHNICZNE I TOLERANCJE ZODNE Z NORMA PN-EN-1090-2.
- WSEKLEZKI ZMIANY KONSTRUKCYJNE WYNIKAJACE PODCZAS MONTAZU NALEZY WCZESNEJ UZGODNIC Z KONSTRUKTOREM.
- PONIKI MALARSKIE POWINNY ZABEZPIECZAC MALOWANYCH POWIERZCHNI DLA KATEGORII KORYZJONNEJ C2 - PO ZAMONTOWANIU KONSTRUKCJI STALOWEJ NALEZY UZUPELNIC OBOWIADAJACE LUBY POWLOK ANTYKOROZYJNYCH POWIERZCHNI PODCZAS TRANSPORTU I MONTAZU. POWIERZCHNE KONSTRUKCJI STALOWYCH MUSZA BYC ODLUSZCZONE I OCYSZCZONE Z PYLU.
- WYMIARY OZNACZONE XXXXX NIE SA W SKALI.
- WYKONAWCA MUSI OPRACOWAC PROJEKT MONTAZU KONSTRUKCJI STALOWEJ.
- KOLOR KONSTRUKCJI WG WTYCZNYCH INWESTORA.
- PO OSTATECZNYM DOKRZECIE WENTYLATOROW ORAZ TLUMIKOW NALEZY PRZELICZYĆ POWONIE KONSTRUKCJE WSPORCZA Z UWZGLEDNIENIEM OBOWIADAJACE OD TYCH URZADZEK.
- NALEZY SPRAWDZIC POPRAWNOSC SPRODNOY RURY I KOLNIERZY ANTYWIBRACYJNYCH DOCHODZAJACY DO KONSTRUKCJI WIERZNIANA POMIETREZEM.
- ZE WZGLEDU NA KONECZNOSC DOPASOWANIA KONSTRUKCJI DO ISTNIACEGO FUNDAMENTU NALEZY MONTAZ ROZPOCZAC OD JEJ O INWENTARYZACJI.
- DO LACZENIA SKLEKI LAKIEROWANEJ Z KONSTRUKCJA STALOWA UZYWAC SRUB ZAMKOWYCH Z WYPASZCZONA GONKA ORAZ PODKLANEK SPRZESZYCH. OTWORY POD SRUBY MUSZA BYC FAZOWANE BY GONKA SRUBY CHONIA SI NA ROWNO Z LICEM SKLEKI. LEB SRUBY NIE POWINNY BYC ZACZEBRONY LUB WYSTAWAC WIECJ NI Z 1,0 mm. SRUBY ZAMKOWE NIE SA ZESTAWIONE W LUSCE SRUB.
- PRZY LACZENIU SKLEKI DOPUSZCZA SI NIEROWNOSC NIE WIKSZE NI Z 2 mm.
- W NAROZACH KONFUZORA I DIFUZORA SPAWAC OD ZEWNETRZNEJ STRONY DO POSZYCIA ZIMNOGITY LUDOK. POLAZCIC DO ROWNIEZ DO SLUPOW.
- ODDNOYI PRAKOSCI PANELI STYKAJACYCH ZE STRUMIENEM POWIETRZA WENWATR TUNELU NIE POWINNY PRZEKRZACZAC 2 mm/1000 mm.
- BIEGNACE PROSTOPADLE DO STRUMIENIA POWIETRZA USOKI NA STYKU ELEMENTOW NIE POWINNY PRZEKRZACZAC 2,0 mm.
- OS TUNELU NIE POWINNA OBIEGAC OD TEORETYCZNEJ WIECJ NI Z 20 mm.
- ODCHYTKI KSZALTU POWIERZCHNI ELEMENTOW STYKAJACYCH ZE STRUMIENEM POWIETRZA WENWATR TUNELU NIE POWINNY PRZEKRZACZAC 2,0 mm.
- ODDNOYI PRAKOSCI PANELI STYKAJACYCH ZE STRUMIENEM POWIETRZA WENWATR TUNELU NIE POWINNY PRZEKRZACZAC 2,0 mm.
- PRZED PRZYSTAPIENIEM DO REALIZACJI OBIEKTU NALEZY NA PODSTAWIE PROJEKTU KONSTRUKCJI OPRACOWAC PROJEKT TECHNOLOGII I ORGANIZACJI ROBOT BUDOWLANO - MONTAZOWYCH I ZODNE Z TAKIM OPRACOWANIEM PROWADZIC ROBOTE NA BUDOWIE.
- PODZAS PROWADZENIA ROBOT BUDOWLANYCH NALEZY ZWROSC SZCZEGOLNA UWAGE NA ZABEZPIECZENIE PRZED ZARUZENIEM I USZKODZENIEM SASIADUJACYCH Z MIEJSCEM PROWADZENIA ROBOT CIAGOW KOMUNIKACYJNYCH, POMIESTZENI ORAZ ELEMENTOW BUDYNKU I JEJ WYPASZCZONA. PRZED ZLOZENIEM OŚREY NALEZY ZAPOZNAC SI NA MIEJSCU NA OBIEKTC Z WARUNKAMI W JAKICH PROWADZONE BDA PRACE BUDOWLANE.
- PRZED WYKONANIEM PROJEKTOWANEJ KONSTRUKCJI WSZYSTKIE WYMIARY NALEZY SPRAWDZIC NA MIEJSCU.

- Nieopisane spoiny:
- 1. Pachwinowe:
 - jednostronne (↗) = 0,7 najmniejszej grubosci spawanych elem.
 - dwustronne (↔) = 0,5 najmniejszej grubosci spawanych elem.
 - 2. Czolowe (⊥) - na pelny przetop.

Revizja		Data		Wprowadz	
"BUDOWA TUNELU AERODYNAMICZNEGO ZMIENNYCH TURBULENCJI"					
w Pionkach, ul. Przemysłowa 2, 26-670 Pionki					
Opracowanie:	Imię i nazwisko:	Nr uprawnień:	Podpis:	Jednostka opracowująca	
Konstrukcja / wykonanie:	mgr inż. Adam Wilkos	PK0103/P00011		ABK PRACOWNIA PROJEKTOWA ADAM WILKOS	
Konstrukcja / wykonanie:	mgr inż. Arkadiusz Głód	PK0103/P00008		ABK PRACOWNIA PROJEKTOWA ADAM WILKOS	
Wzrost:	mgr inż. Rafał Cwik			1:50	
INWESTOR: INSTYTUT TECHNIKI BUDOWLANEJ ul. Filtrowa 1 00-611 Warszawa					
Widok w osi 5, 6, 7 oraz widoki aksonometryczne konstrukcji kierującej powietrze					
PW-KS-S-07 Arkusz					
A1+					