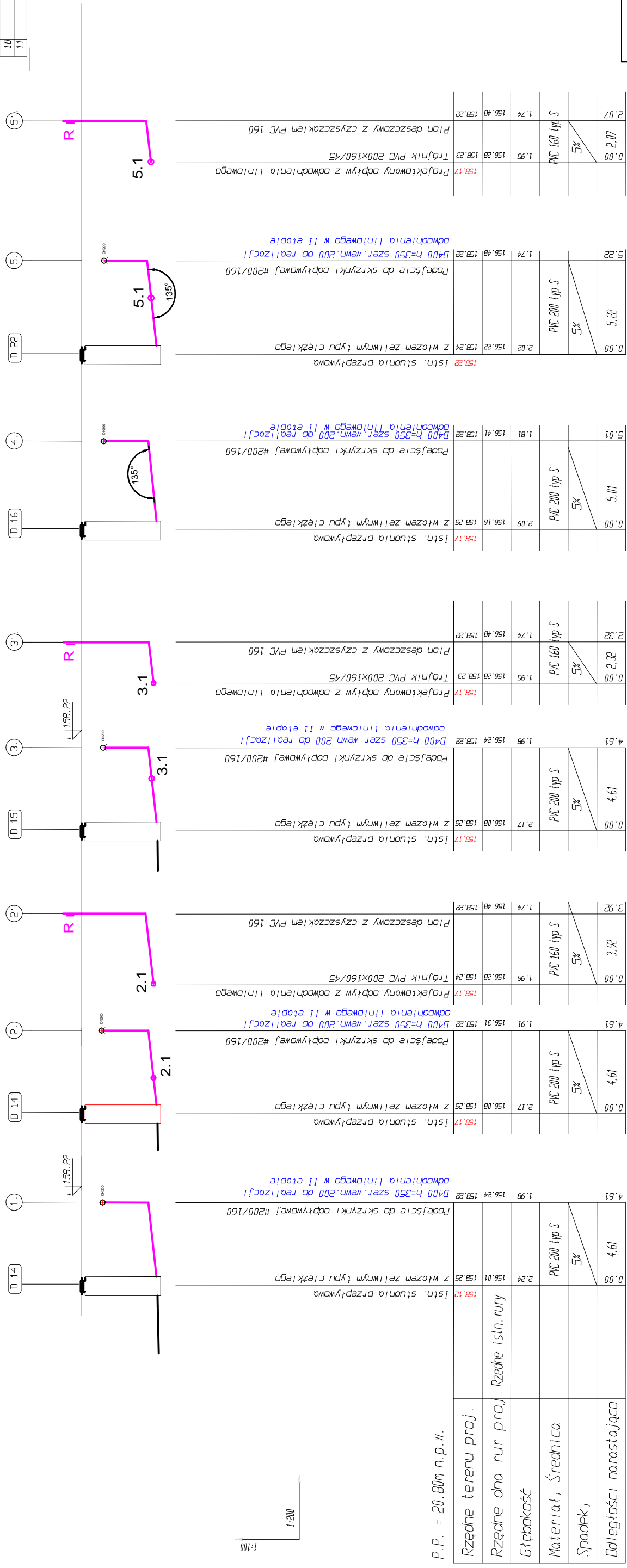
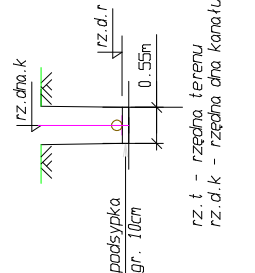


ZESTAWIENIE ELEMENTÓW KANALIZACJI DESZCZOWEJ

Lp.	WYSZCZEGÓLNIENIE	SZT.
1	Studnia żelbetonowa przepływowa H=200, zapakowana nosiwozierną # 1440 i włazem żel. typu ciekłego # 600	2
2	Rury kanalizacyjne PVC H=200, typ "S"	Wł.
3	Rury kanalizacyjne PVC H=160, typ "S"	Wł.
4	Trójnik 200x160 PVC	3
5	Łuk PVC H=200/45°	10
6	Łuk PVC H=160/45°	6
8	Rewizja PVC H=160 mm	3
9		
10		
11		



Sposób wykonywania wykopów Przekrój A-A



- UWAGI
1. Roboty wykopów - wykonywane unocznione. Grunt kat. III-IV.
  2. Zasypanie wykopów - czystym piaskiem ok. 30cm ponad wierzch rur. Powyżej gruntek rodzimym. Urządzenie wykopym z wykopów. Stopień zagęszczenia 30 cm warstwy obsypki - 91% wg standardowej próby Proctora.

**BIURO INŻYNIERSKIE - ANTOSIK**  
Ciszewska 3/4 02-443 Warszawa tel. 863 72 83

Biuro Techniczne Budowlano-Instalacyjno-Montażowe  
28-870 Pionki ul. Przemysłowa 2 działka nr 146/69 obręb Pionki

Temat projektu: Zabudowa estakady sumacyjnej przepływey Q=12.5l przez zadanie (obrot) przesłaniem (przejazd) z pominięciem (obrotu) (inaczej)

Tytuł rysunku: **PROFIL KANALIZACJI DESZCZOWEJ**

Faza projektu: **Projekt wykonawczy**

Projektant: mgr inż. Antoni Lukomski  
Sprawdził: mgr inż. Grzegorz Romanuk

Skala: 1:100  
Data: 11.2018  
Nr upr.:  
Data: 11.2018

1:200  
1:100

P.P. = 20.80m n.p.w.  
Rzeźbę terenu proj.  
Rzeźbę dna rur proj. Rzeźbę istn.nur  
Głębokość  
Materiał, Średnica  
Spadek,  
Długości narastająca