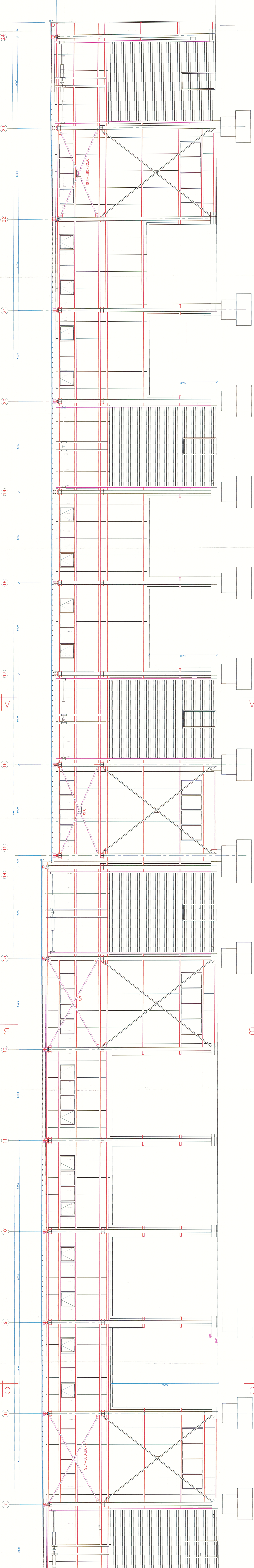


UWAGI:
 1. Wzrosty techniczne, wytrzymałościowe i inne wymagania techniczne, z podaniem ich wartości, jako szacunku. Przed przystąpieniem do prac należy sprawdzić w terenie, w jakich warunkach i w jakich warunkach terenowych. W przypadku stwierdzenia nieadekwatności należy zwrócić się do inwestora.
 2. Projekt architektoniczny jest projektem nadzorem. Wszelkie rozbieżności należy zgłaszać do nadzoru.
 3. Projekt należy zrealizować zgodnie ze sztuką budowlaną, warunkami technicznymi dla projektowania, wykonania i odbioru robót budowlanych oraz wyliczonymi i uzasadnionymi wydatkami. Wymagane jest zastosowanie technologii producentów materiałów budowlanych i technologicznych – materiałów i technologii. Wymagane jest stosowanie się do projektowania elementów i technologii, w tym posiadania licencji i uprawnień do projektowania i certyfikacji.

STANISŁAW POKORSKI
 76-671 Opatów

BUREAU INŻYNIERSKIE „ANTOSK”
 Charków, Al. 15 Sierpnia 100, 15-001 Opatów
 NIP: 782-803-0000, REGON: 142244200, KRS: 0000432010
 Wzrosty techniczne, wytrzymałościowe i inne wymagania techniczne, z podaniem ich wartości, jako szacunku. Przed przystąpieniem do prac należy sprawdzić w terenie, w jakich warunkach i w jakich warunkach terenowych. W przypadku stwierdzenia nieadekwatności należy zwrócić się do inwestora.
 2. Projekt architektoniczny jest projektem nadzorem. Wszelkie rozbieżności należy zgłaszać do nadzoru.
 3. Projekt należy zrealizować zgodnie ze sztuką budowlaną, warunkami technicznymi dla projektowania, wykonania i odbioru robót budowlanych oraz wyliczonymi i uzasadnionymi wydatkami. Wymagane jest zastosowanie technologii producentów materiałów budowlanych i technologicznych – materiałów i technologii. Wymagane jest stosowanie się do projektowania elementów i technologii, w tym posiadania licencji i uprawnień do projektowania i certyfikacji.

Skala: 1:50
 S17, S18 – sfera L30x30x4



6 7 8 9 10 11 12 13 14 15 16 17 18 19 20 21 22 23 24