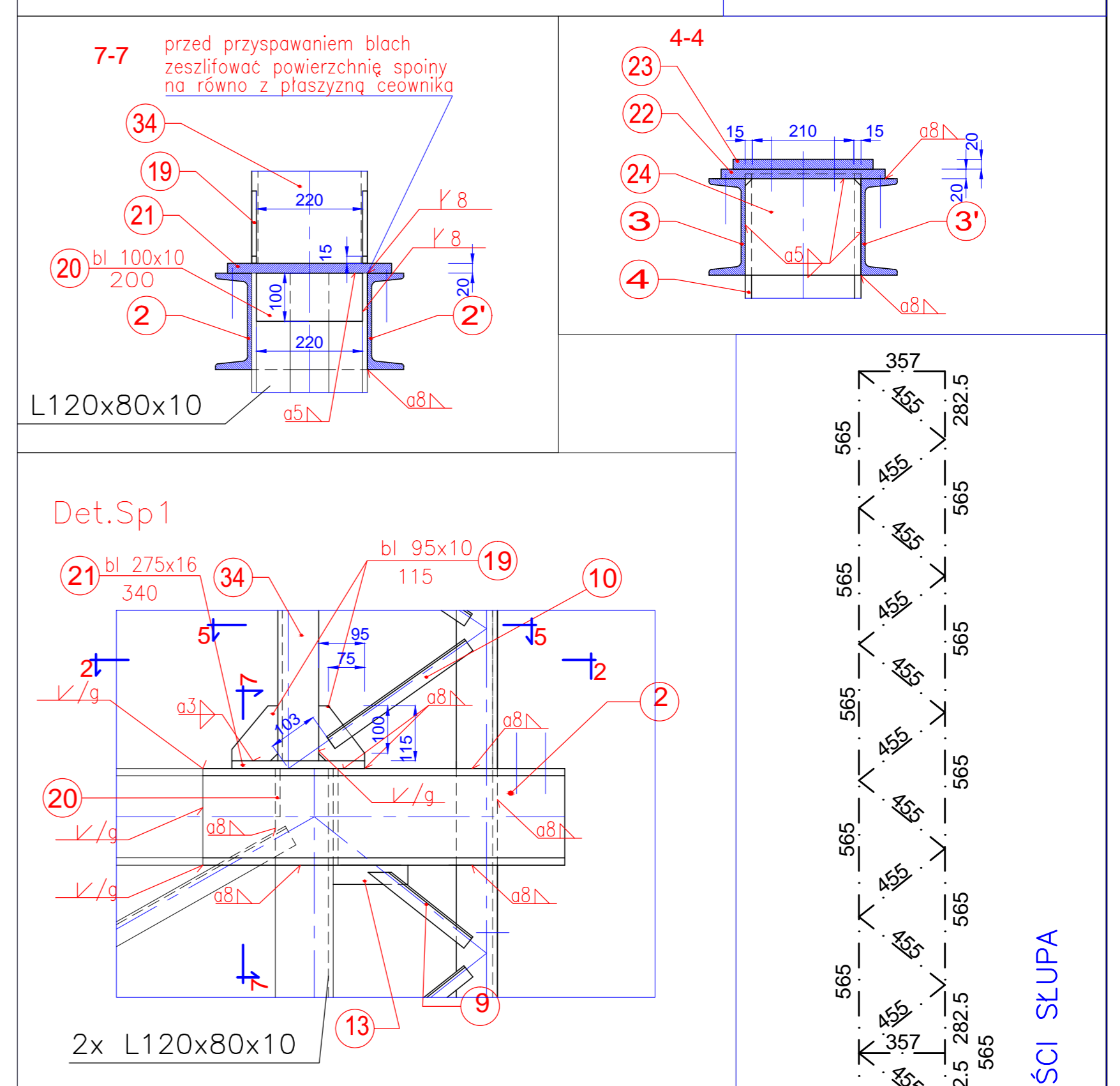
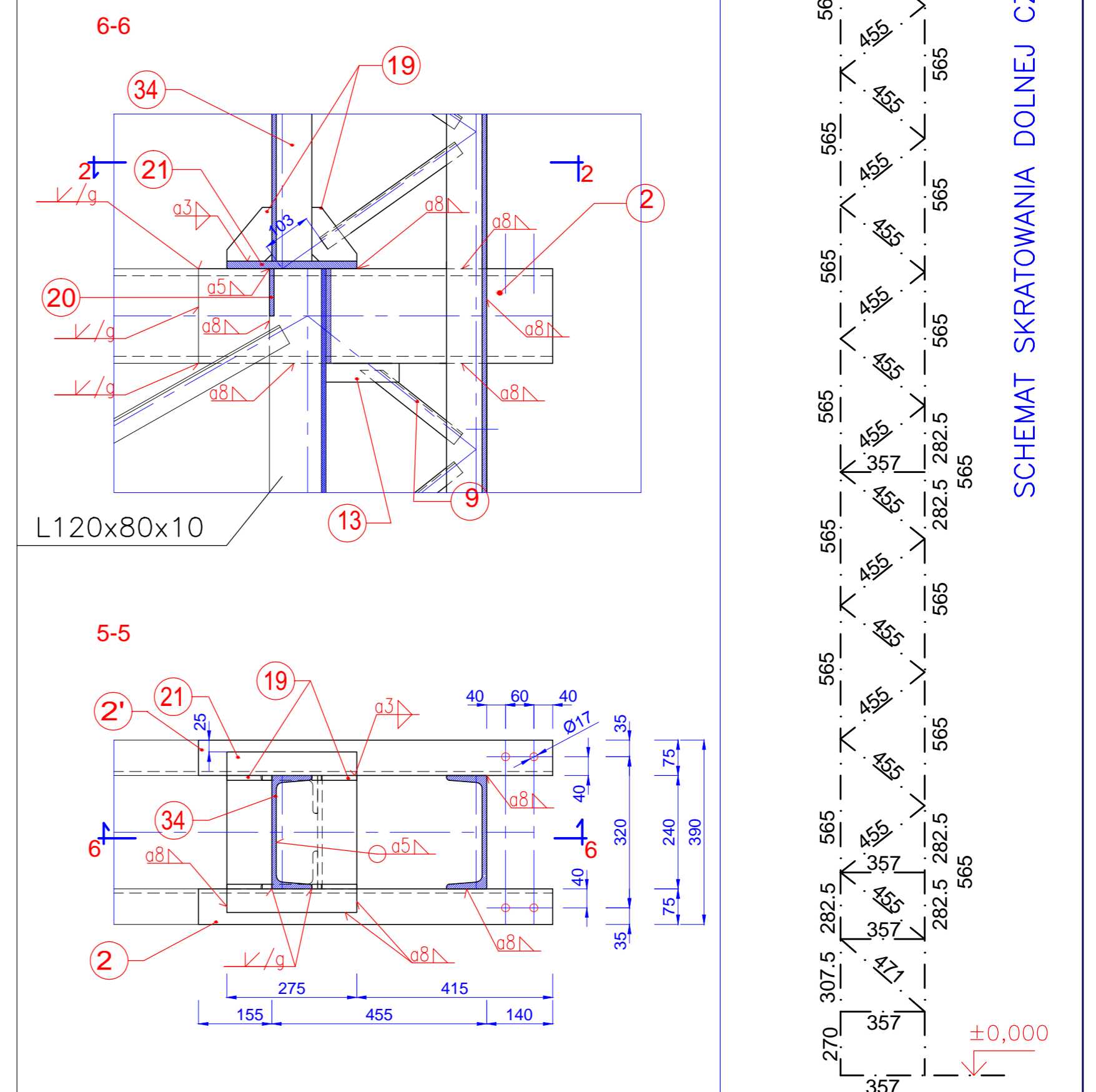


SCHEMAT SKRATOWANIA GÓRNEJ CZĘŚCI SŁUPA



SCHEMAT SKRATOWANIA DOLNEJ CZĘŚCI SŁUPA



**UWAGI OGÓLNE:**

1. Nie należy odczytywać wymiarów z rysunku ani używać go jako szablonu. Przed przystąpieniem do prac budowlanych wymiary należy sprawdzić w naturze. W przypadku stwierdzenia niezgodności należy zwrócić się do projektanta.
2. Projekt rozpatrywać razem z projektem budowlanym. Wszystkie rozbieżności skonsultować z projektantem.
3. Projekt należy zrealizować zgodnie ze sztuką budowlaną, warunkami technicznymi wykonania i odbioru robót budowlanych oraz wytycznymi i technologią producentów materiałów budowlanych. W przypadku rozbieżności wymiarowych i technologicznych – skonsultować się z projektantem.
4. Wszystkie materiały, urządzenia, elementy i technologie, powinny posiadać przewidziane prawem i odpowiednimi przepisami dopuszczenia, aprobaty i certyfikaty.

**UWAGI:**

- 1 – cięcie blach wykonac w klasie 240
- 2 – blachy nr 12,13,14,15 i 25 przyspawac do profili spoiną czołową V na pełną grubość blach tj. 6 mm
- 3 – spoiny wykonac w poziomie jakości B wg PN-EN 1090-2
- 4 – ostre krawędzie stepic

**LEGENDA:**

- \* – wymiar ostatecznie ustalic po odkryciu fundamentu i dokonaniu pomiaru
- \*\* – wymiar podlewki cementowej (możliwość regulacji w zakresie ±10 mm)

**MATERIAŁY:**  
**STAL S235 JR**  
**ELEKTRODA EA 146**

BIURO INŻYNIERSKIE – ANTOSIK		Ciepłownia 3/4 82-443 Warszawa bl. 563 72	
Instytut Techniki Budowlanej Oddział Mazowiecki w Płońsku		ul. Przemysłowa 2 26-670 Płońsk dz. nr 146A/93 obręb Płońsk	
Temat projektu: Zbudowa estakady sunicy przemyłowej 6-231 przy załozeniu 100m przełazem przy zjezdzie składowej w kierunku			
Tytuł projektu: Słupy S2 – hala od osi 6 do 14			
Faza projektu: Projekt wykonawczy		Przebieg: Architektoniczno-konstrukcyjna	
Projektant: Inż. inż. Ludomir Antosik	Przebieg: 28/12	Data: 09.12.2010 1:10	
OP. inż. Miłosa Sawicko-Antosik	Przebieg: 28/12	Data: 09.12.2010 1:10	
Skonstruował: Inż. inż. Jan Antosik	Przebieg: 28/12	Data: 09.12.2010 1:10	
Przebieg: 28/12	Przebieg: 28/12	Data: 09.12.2010 1:10	