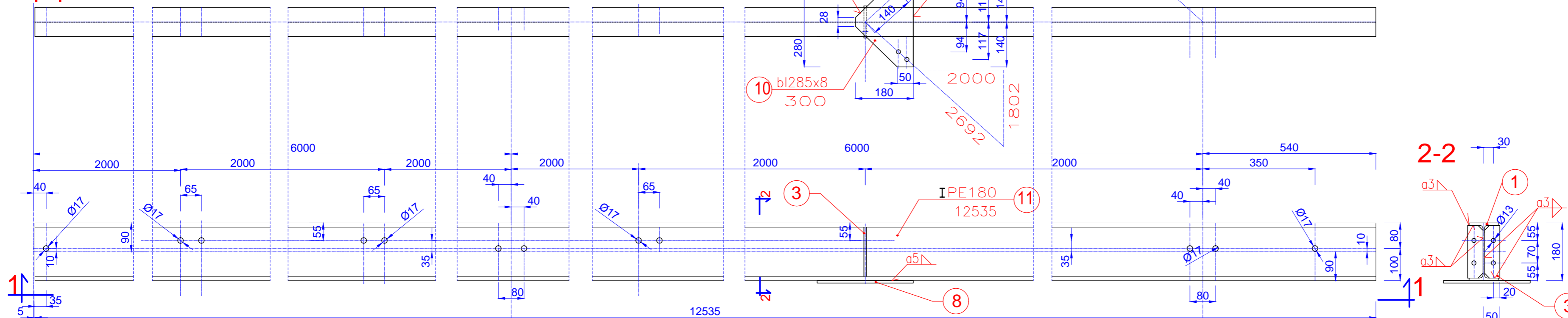


P2-2

1-1



UWAGI:

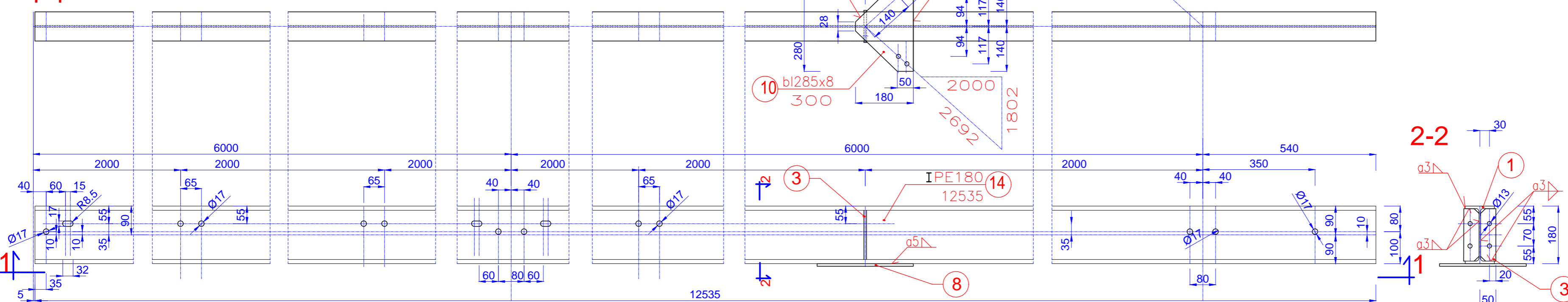
1. Nie należy odmierzac wymiarów z rysunku ani używać go jako szablonu. Przed przystąpieniem do prac budowlanych wymiary należy sprawdzić w naturze. W przypadku stwierdzenia niezgodności należy zwrócić się do projektanta.
2. Projekt rozpatrywać razem z projektem budowlanym. Wszystkie rozbieżności skonsultować z projektantem.
3. Projekt należy zrealizować zgodnie ze sztuką budowlaną, warunkami technicznymi wykonywania i odbioru robót budowlanych oraz wytycznymi i technologią producentów materiałów budowlanych. W przypadku rozbieżności wymiarowych i technologicznych – skonsultować się z projektantem.
4. Wszystkie materiały, urządzenia, elementy i technologie, powinny posiadać przewidziane prawem i odpowiednimi przepisami dopuszczenia, aprobaty i certyfikaty.

MATERIAŁY:
 STAL S235 JR
 ELEKTRODA EA 146

- UWAGI:
- 1–ciecie blach wykonać w klasie \checkmark 25
 - 2–spoiny wykonać w poziomie jakości B wg PN-EN 1090-2
 - 3–ostre krawędzie stępic

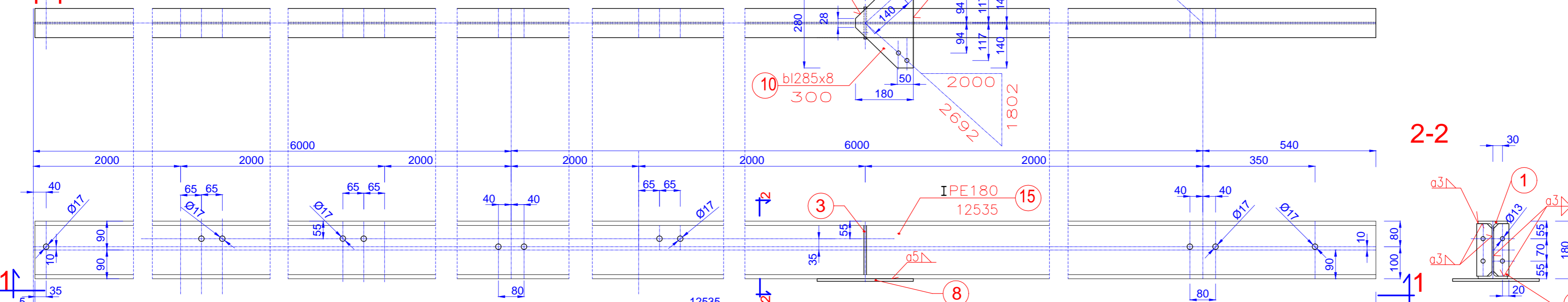
P2-3

1-1



P2-4

1-1



BIURO INŻYNIERSKIE – ANTOSIK Ciszewska 3/4 02-443 Warszawa tel. 863 72 83			
Nazwa obiektu	INSTYTUT TECHNIKI BUDOWLANEJ Oddział Mazowiecki w Pionkach ul. Przemysłowa 2 26-670 Pionki dz. nr 1464/69 obręb Pionki		
Temat projektu	Zabudowa estakady sumicy przernystowej Q=125t przez zadaszenie i osłony przestrzeni pracy oraz powierzchni składowej, montażowej i manewrowej		
Tytuł rysunku			
Płatwie P2-2,P2-3,P2-4			
Faza projektu	Projekt wykonawczy	Branża	Architektoniczno-konstrukcyjna
Projektował	mgr inż. Ludomir Antosik	inż. konstrukcyjna	30.12.2016
	dr inż. Milada Suwalska-Antosik	481/66	1:10
Sprawił	dr inż. Jan Antosik	inż. konstrukcyjna	30.12.2016
		St-762/83	Nr rys. W57
	Nr upr.	Podpis	Data