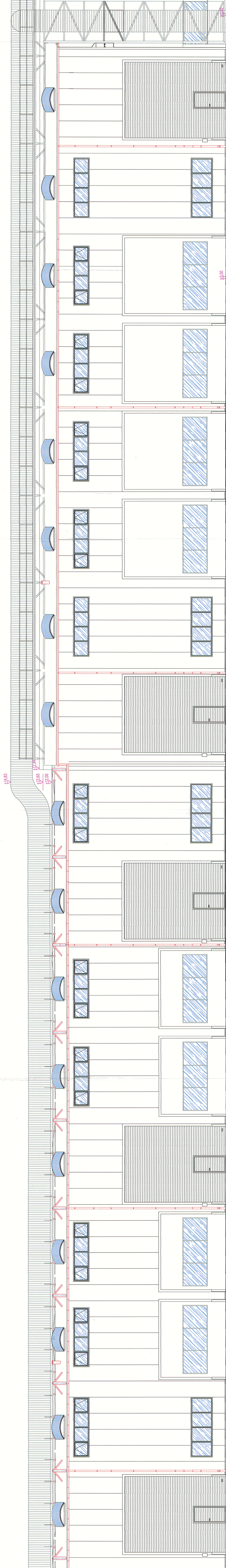


UWAGI:

1. Nie należy odmierzać wymiarów z rysunku ani używać go jako szablonu. Przed przystąpieniem do prac budowlanych wymiary należy sprawdzić w naturze. W przypadku stwierdzenia niezgodności należy zwrócić się do projektanta.
2. Projekt architektoniczny jest projektem nadzędnym. Wszystkie rozbieżności skonsultować z projektantem.
3. Projekt należy zrealizować zgodnie ze sztuką budowlaną, warunkami technicznymi wykonania i odbioru robót budowlanych oraz wytycznymi i technologią producentów materiałów budowlanych. W przypadku rozbieżności wymiarowych i technologicznych – skonsultować się z projektantem.
4. Wszystkie materiały, urządzenia, elementy i technologie, powiny posiadać przewidziane prawem i odpowiednimi przepisami dopuszczenia, aprobaty i certyfikaty.



STAROSTWO POWIATOWE
w RADOŃCIE
ul. Dąbajskiego 7
26-600 Radom

BIURO INŻYNIERSKIE – ANTOSIK		Biuro Architektoniczno-Konstrucyjna	
Ciszewska 3/4 02-443 Warszawa tel. 853 72 83		Projekt budowlany	
Instytut Techniki Budowlanej Oddział Mazowiecki w Płońsku ul. Przemysłowa 2, 26-670 Płońsk dz. nr 1464/89 obręb Płońsk		Projektował: inż. inż. Ludomir Antosik	
Temat projektu: Zabudowa estakady sumicy przesyłowej 0-0251 przez zadaszenie i białą przestrzeń jasy oraz pionierów składowej i inwentarnej		Dł. inż. Michał Szwedka-Antosik 83/786	
Typ rysunku: Elewacja wschodnia		Data: 09.08.2016	
Faza projektu: Projekt budowlany		Skala: 1:100	
Sprawdził: dr. inż. Jan Antosik		Nr. opr.:	
Nr. ur.:		Data:	