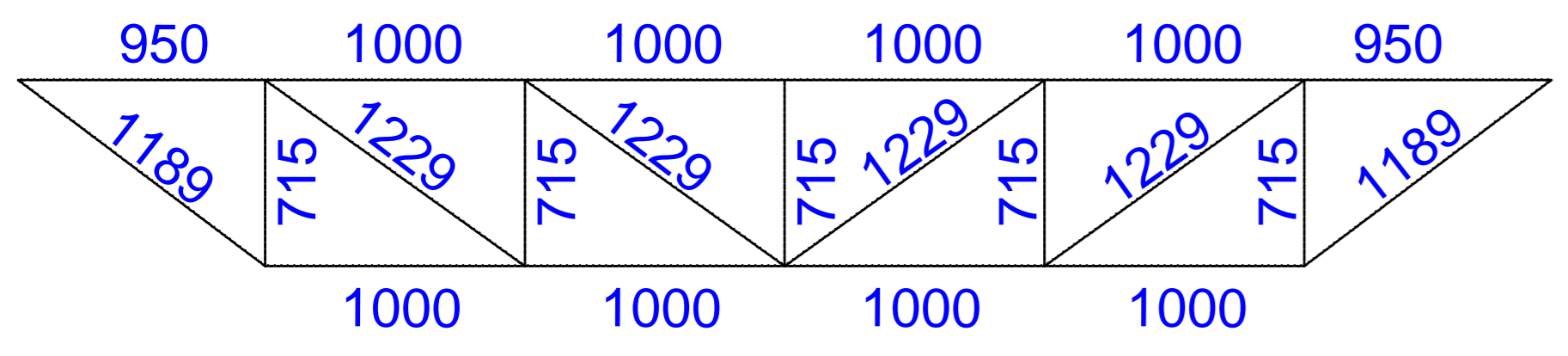


SCHEMAT GEOMETRYCZNY KRATOWNICY 1:50



UWAGI:

1. Nie należy odmierzać wymiarów z rysunku ani używać go jako szablonu. Przed przystąpieniem do prac budowlanych wymiary należy sprawdzić w naturze. W przypadku stwierdzenia niezgodności należy zwrócić się do projektanta.
 2. Projekt rozpatrywać razem z projektem budowlanym. Wszystkie rozbieżności skonsultować z projektantem.

3. Projekt należy zrealizować zgodnie ze sztuką budowlaną, warunkami technicznymi wykonywania i odbioru robót budowlanych oraz wytycznymi i technologią producentów materiałów budowlanych. W przypadku rozbieżności wymiarowych i technologicznych – skonsultować się z projektantem.
 4. Wszystkie materiały, urządzenia, elementy i technologie, powinny posiadać przewidziane prawem i odpowiednimi przepisami dopuszczenia, aprobaty i certyfikaty.

MATERIAŁY:
 STAL S235 JR
 ELEKTRODA EA 146

UWAGI:
 1–cięcie blach wykonać w klasie 25/
 2–spoiny wykonać w poziomej jakości B wg PN-EN 1090-2
 3–ostre krawędzie stępc

BIURO INŻYNIERSKIE – ANTOSIK Ciszewska 3/4 02-443 Warszawa tel. 863 72 83			
Nazwa obiektu: INSTYTUT TECHNIKI BUDOWLANEJ Oddział Mazowiecki w Pionkach ul. Przemysłowa 2 26-670 Pionki dz. nr 1464/69 obręb Pionki			
Temat projektu: Zabudowa estakady sumicy przemysłowej Ø=1251 przez zadanie i osłony przestrzeni pracy oraz powierzchni składowej, nantazowej i monearowej			
Tytuł rysunku: Dźwigary P-dz-2			
Faza projektu	Projekt wykonawczy	branża	Architektoniczno-konstrukcyjna
Projektował	mgr inż. Ludomir Antosik	spec. konstrukcyjna	4817/66
Sprawił	dr inż. Milada Suwalska-Antosik	spec. konstrukcyjna	ST-762/83
		Nr rys.	30.12.2016
		Podpis	1:10
		Data	W73