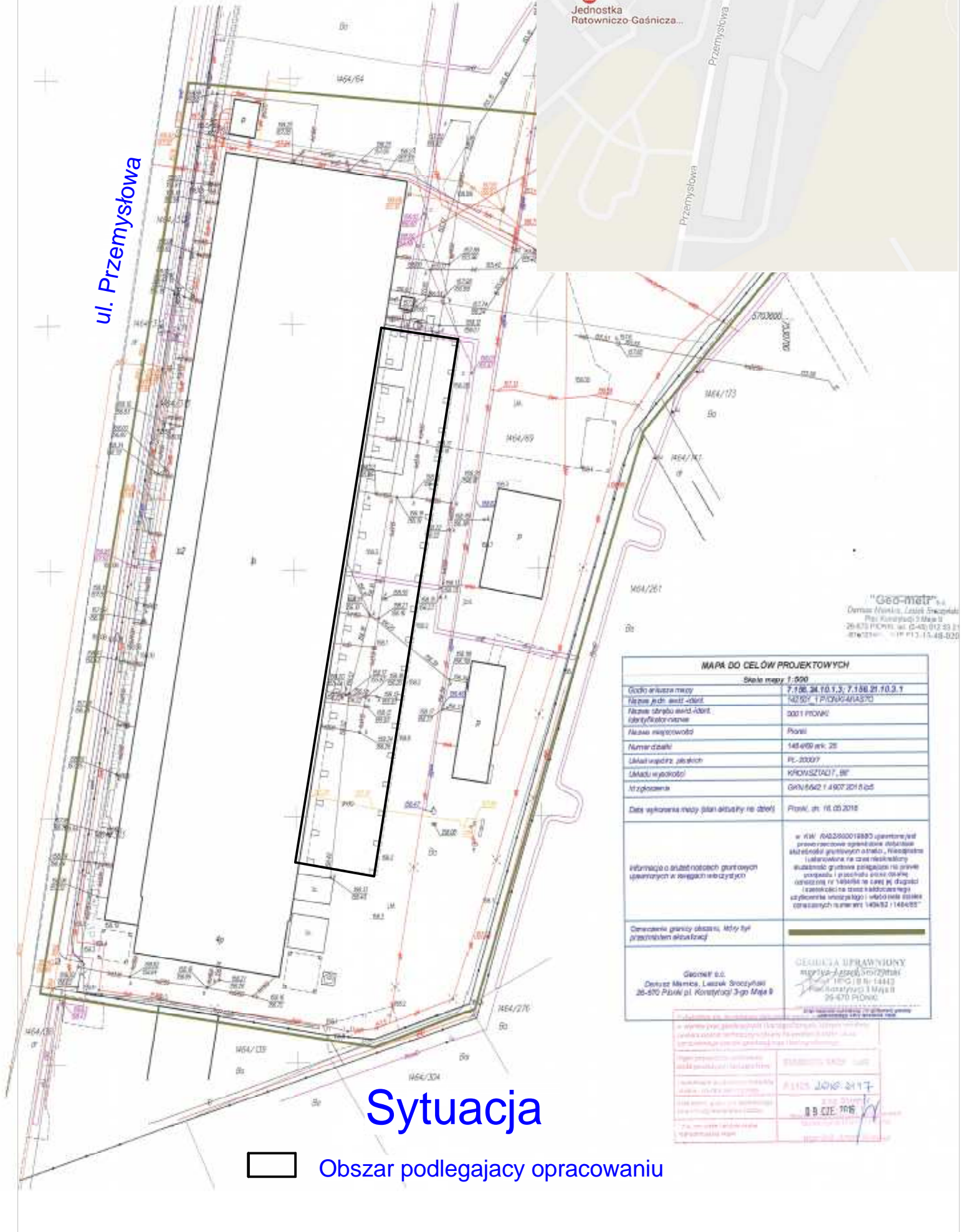


Orientacja



ul. Przemysłowa



"Geo-metr" s.c.
Działalność: Łącznie 5 pracowni
Plac Konstytucji 3 Maja 11
26-670 PIONKI, tel. (0-48) 812-33 11
816231111, 11 712 15 48-020

MAPA DO CEŁÓW PROJEKTOWYCH	
Skala mapy 1:500	
Główny arkusz mapy	7 106.34.10.1.3; 7 158.21.10.3.7
Nazwa jedn. arch. obiekt	143507 - PRACOWNIA
Nazwa obiektu arch. obiekt	0001 PROVA
Nazwa wykonawcy	Pionki
Numer działki	148490/ark. 28
Składowisko planów	PE-30007
Składowisko wykonawcy	KPCWISZADZ17_01
Miejscowość	GKN/662 i 4907 2015 p2
Data wykonania mapy (plan aktualny na dzień)	Pionki, dn. 16.05.2016
Informacja o źródłach danych geodezyjnych używanych w zarysach i przekrojach	w KM/4022000018800 ujemność/plan prawo rzeczowe opiera się na dokumentach geodezyjnych o treści, sposobie i skali określonej na czesie realizacji i udzielenia geodezyjnego pozwolenia na prace geodezyjne i geodezyjne prace geodezyjne (dotyczy planu 149498/ark. 28) w sprawie 149498/ark. 28 w sprawie 149498/ark. 28 w sprawie 149498/ark. 28 w sprawie 149498/ark. 28
Opis zakresu planu (zakres i tryb tryb przekształcenia)	
Geometria planu (zakres i tryb tryb przekształcenia)	
Geometria s.c. Działalność: Łącznie 5 pracowni Plac Konstytucji 3 Maja 11 26-670 PIONKI, tel. (0-48) 812-33 11 816231111, 11 712 15 48-020	GEOMETRIA UPRAWNIENI mgr inż. Andrzej Szmajda Plac Konstytucji 3 Maja 11 26-670 PIONKI

Geometria s.c. Działalność: Łącznie 5 pracowni Plac Konstytucji 3 Maja 11 26-670 PIONKI, tel. (0-48) 812-33 11 816231111, 11 712 15 48-020	GEOMETRIA UPRAWNIENI mgr inż. Andrzej Szmajda Plac Konstytucji 3 Maja 11 26-670 PIONKI
--	---

Sytuacja

Obszar podlegający opracowaniu