

INWENTARYZACJA POWYKONAWCZA BUDOWLI

m. Pionki

identyfikator i nazwa jednostki ewid : 142501_1-PIONKI - MIASTO

identyfikator i nazwa obrębu ewid : 142501_0001 - Pionki

działka: 142501_1.0001.AR_25.1464/68

sekcja 7.156.24.10.1.3

skala 1: 500

zgłoszenie pracy geodezyjnej GKN.6642.1.3820/2017

wykonawca : Pracownia Geodezyjna „GEO-PION”

Al. Jana Pawła II 19 26-670 Pionki

tel. 48-612-56-59

układ współrzędnych - „PL-2000”

układ odniesienia - „Kronstadt 86”

Pionki 26.09.2017 r.

Geodeta uprawniony

mgr inż. Tadeusz Miętkiewicz

zezw. MGPIB nr 7269

Uwaga: budowle wybudowano zgodnie z projektem zagospodarowania terenu

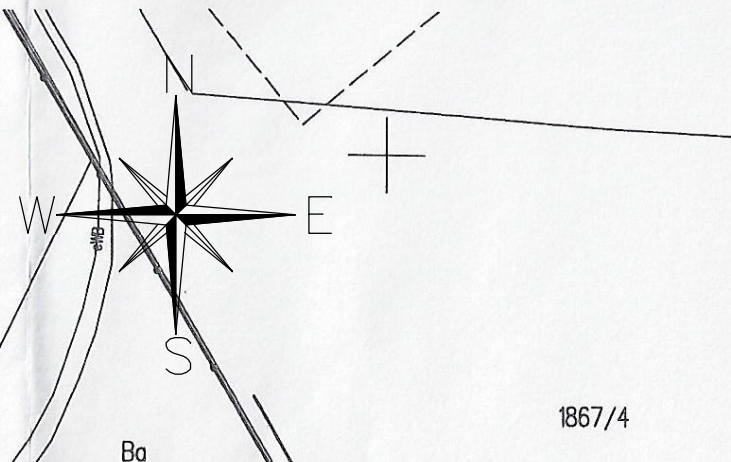
STALCOST - RADOMSKI

P.3025. 2017. 3529

28 WRZ. 2017

Z up. STALCOST

inż. Arkadiusz Góździ
NACZELNIK WYDZIAŁU
Geodezji, Kartografii i Maszyn



1867/4



LEGENDA:

- HB** - HALA BADAWCZA
- KS** - KONTENERY SOCJALNE
- PT** - POMIESZCZENIA TECHNICZNE
- PK** - PRZYŁĄCZE KANALIZACYJNE
- PW** - PRZYŁĄCZE WODOCIAGOWE
- PE** - PRZYŁĄCZE ELEKTRYCZNE
- FC** - PRZYŁĄCZE CIĘPŁOWNICZE
- PD** - PRZYŁĄCZE DESZCZOWE
- iu** - NAWIERZCHNIA Z KOSTKI BRUKOWEJ

ZAGOSPODAROWANIE TERENU
SKALA 1:500