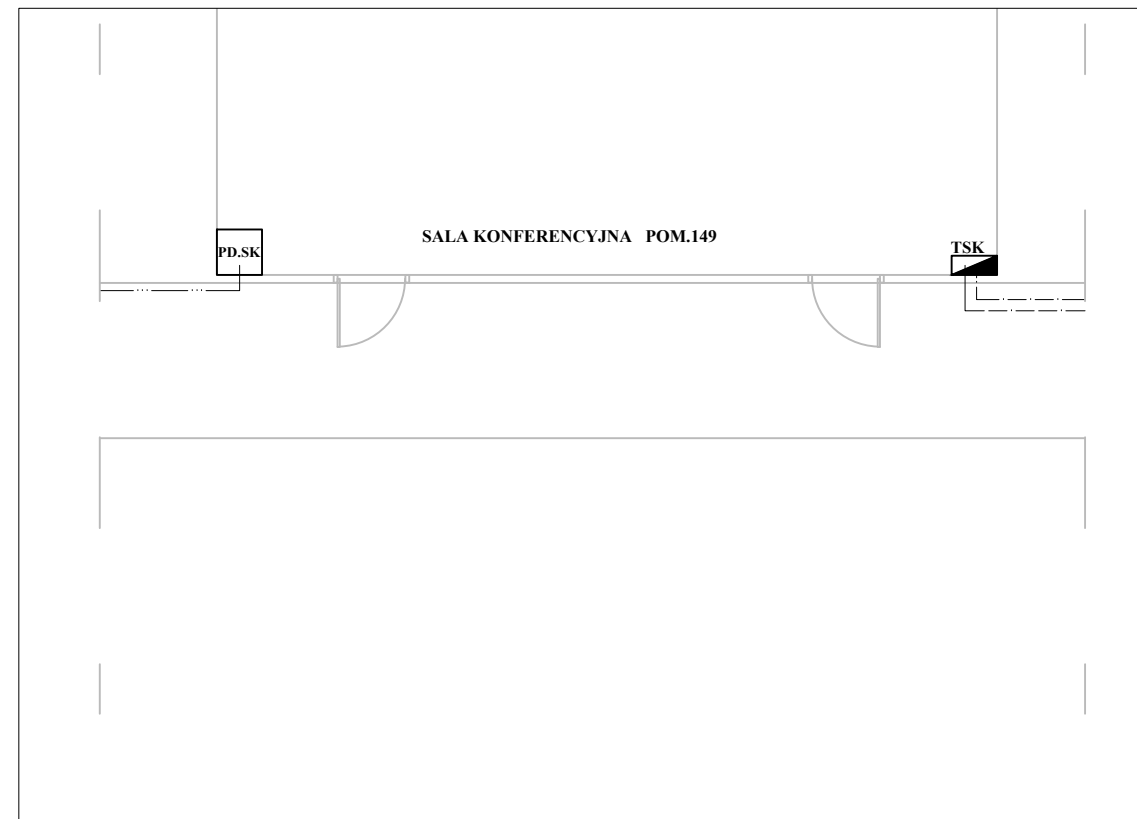
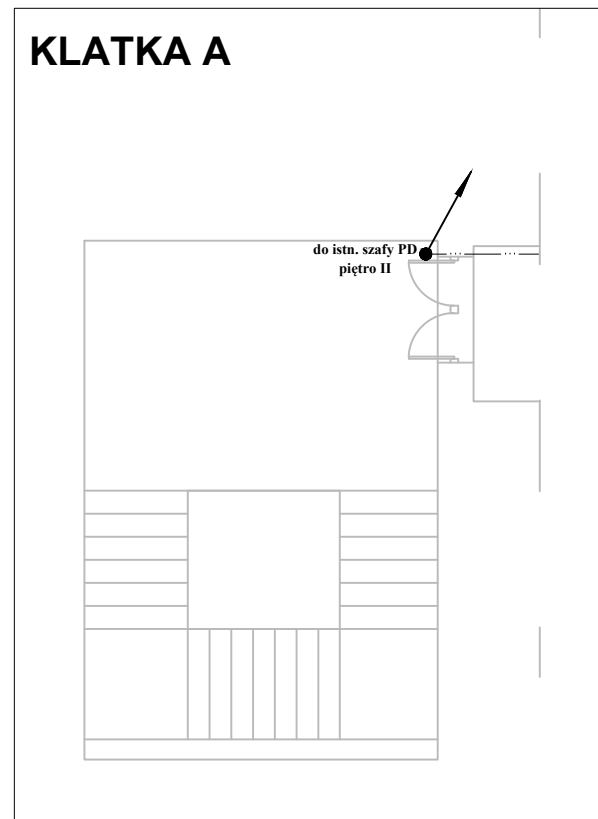
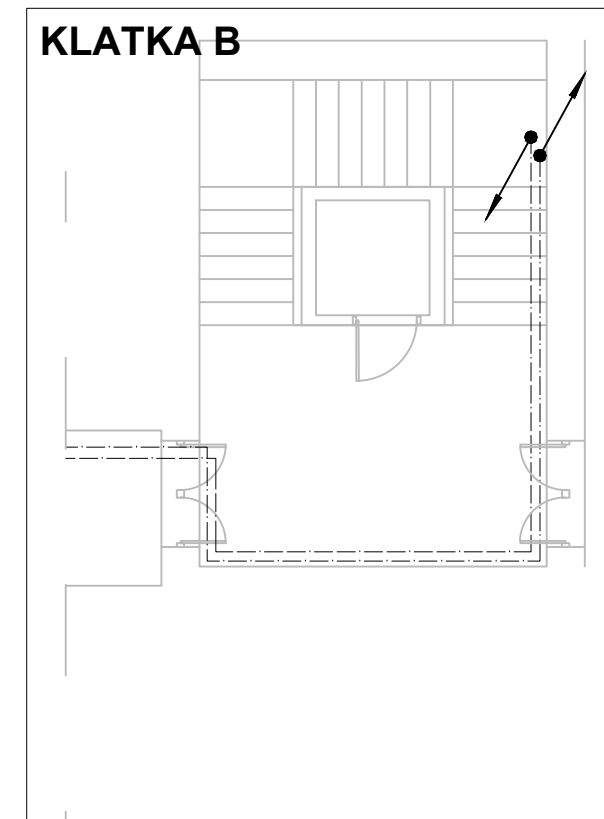


PIĘTRO I

KLATKA A

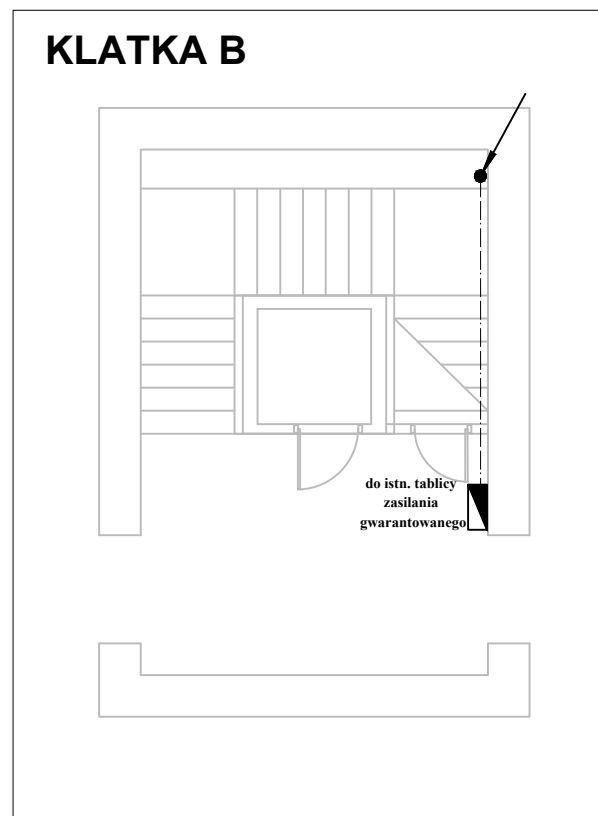


KLATKA B



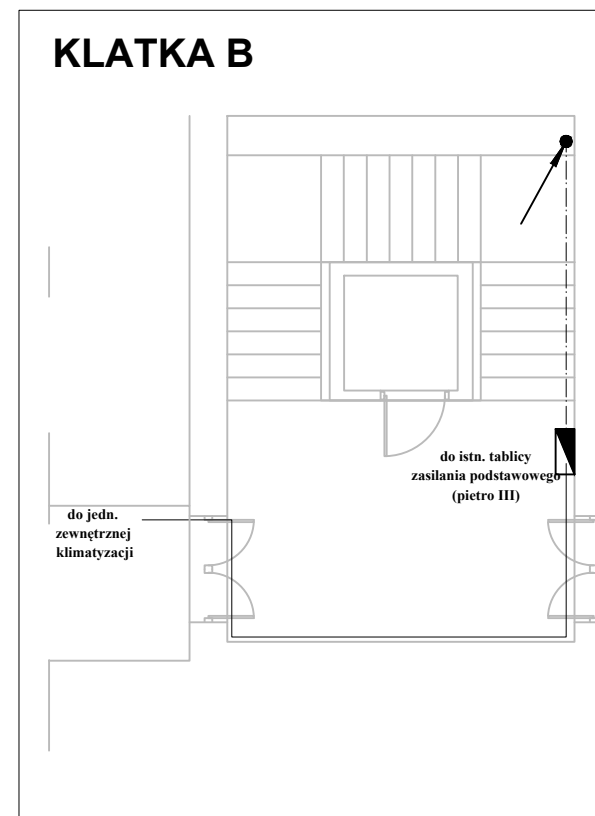
PIWNICA

KLATKA B



PIĘTRO III

KLATKA B



UWAGA!

Wszystkie przewody należy prowadzić w korytach PCV
Dopuszcza się wykorzystanie istniejących koryt PCV

VINTAGE Katarzyna Wiosna-Osóbka Rajec Poduchowny 165C 26-613 Radom e-mail: vintage.radom@op.pl tel. 603 181 281		
INWESTOR	INSTYTUT TECHNIKI BUDOWLANEJ	BRANŻA INSTALACJE ELEKTRYCZNE
OBIEKT	SALA KONFERENCYJNA W INSTYTUCIE TECHNIKI BUDOWLANEJ W WARSZAWIE, FILTROWA 1	FAZA PROJ. PW
TYTUŁ RYSUNKU	Schemat prowadzenia tras kablowych	SKALA 1:100
AUTOR PROJEKTU	DATA	NR RYS
inż. Dariusz Kubat upr. GP-II-63/27/75	09/2019	E.8