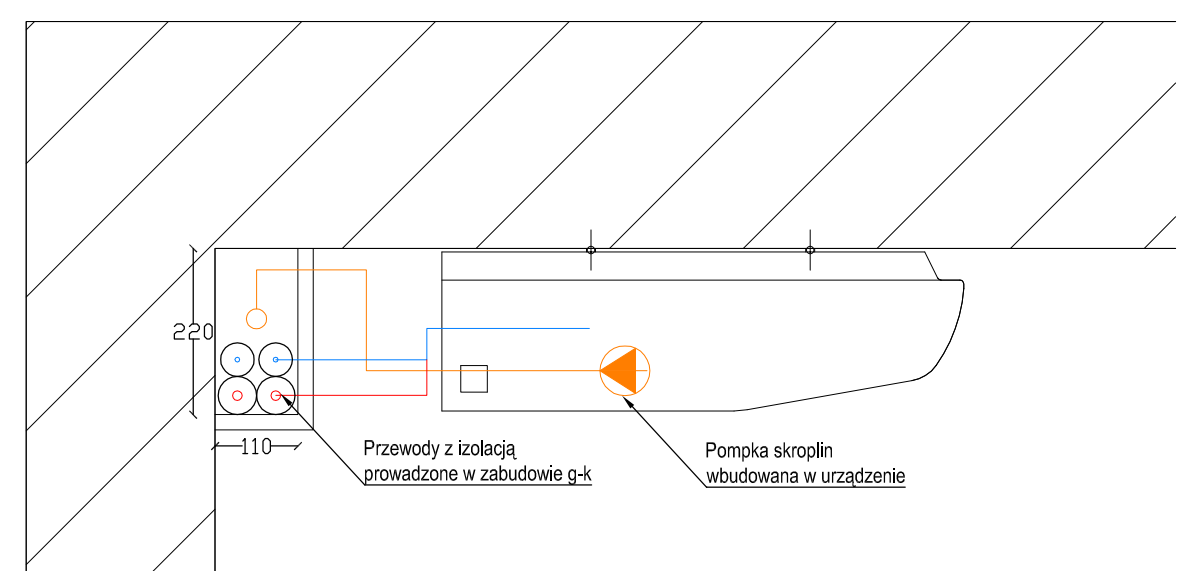


LEGENDA:

- Projektowany przewód skroplinowy wykonany z rur PVC-U firmy NIBCO. Przewody prowadzone ze spadkiem 0,5% w kierunku odpływu.
- Projektowana instalacja chłodnicza bezpośredniego odparowania wykonana z rur miedzianych izolowanych paroszczelnie otulinami z kauczuku syntetycznego. Czynnik chłodniczy R410A,
- RD 2.76 Rzędna dna przewodu skroplinowego
- $i = 0,5\%$ Spadek przewodu oraz jego kierunek

Przekrój A-A Skala 1:10



VINTAGE Katarzyna Wiosna-Osóbka Rajec Poduchowny 165C 26-613 Radom e-mail: vintage.radom@op.pl tel. 603 181 281		
INWESTOR	INSTYTUT TECHNIKI BUDOWLANEJ	BRANŻA Instalacje sanitarne
OBIEKT	SALA KONFERENCYJNA W INSTYTUCIE TECHNIKI BUDOWLANEJ W WARSZAWIE, FILTROWA 1	FAZA PROJ. PW
TYTUL RYSUNKU	RZUT INSTALACJI SKROPLINOWEJ DLA UKŁADU CHŁODZENIA. RZUT P1.	SKALA 1:50
AUTOR PROJEKTU	mgr inż. Andrzej Wójcik nr upr. MAZ/0349/POOS/11	DATA 12/2019 NR RYS IS-05