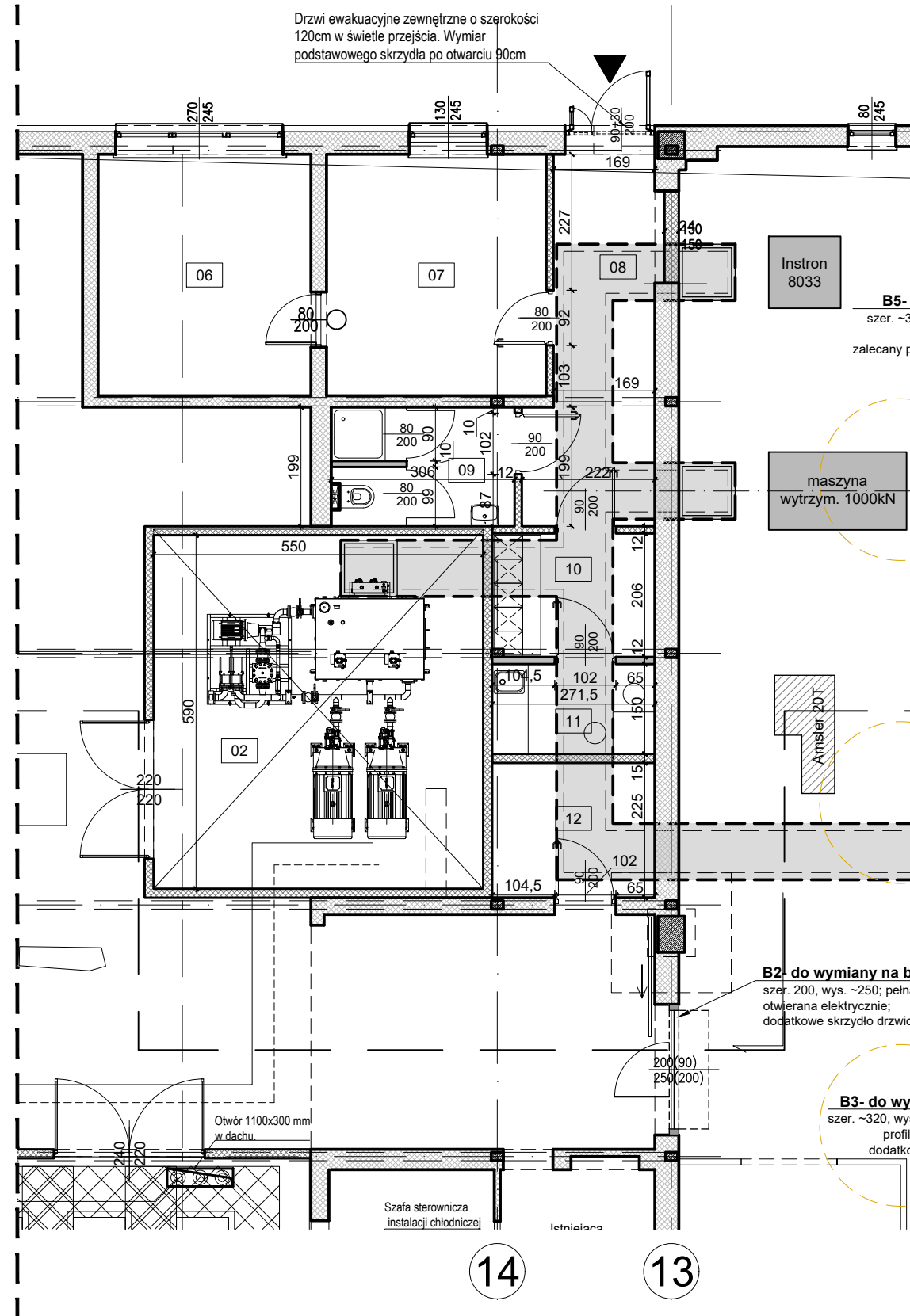
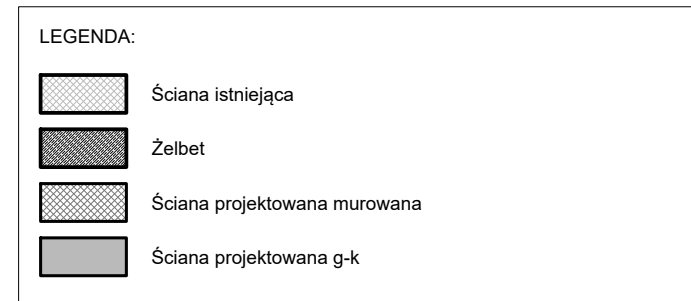


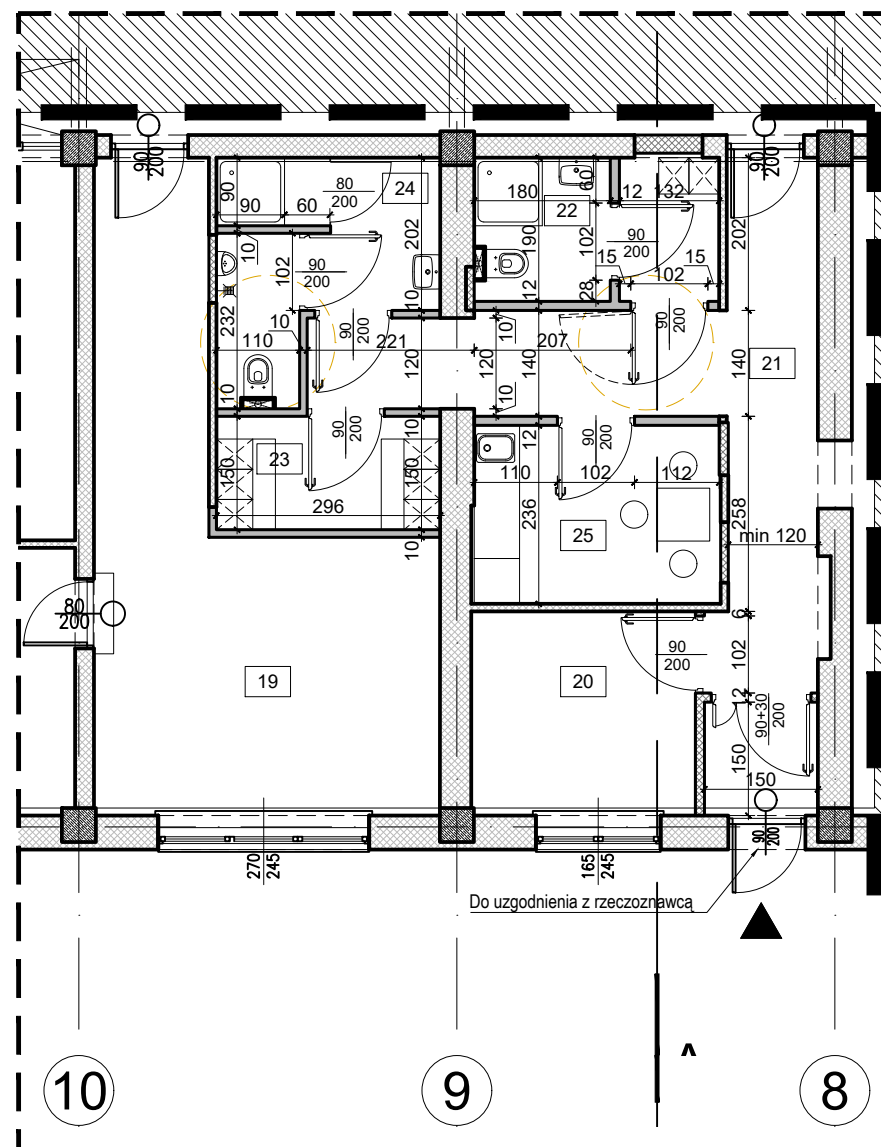
nr pom.	nazwa pomieszczenia	powierzchnia pomieszczenia
<b>POMIESZCZENIA - RZUT HALI BADAWCZEJ</b>		
01	POM. WARSZTATOWO-MAGAZYNOWE	137.02 m <sup>2</sup>
01A	POM. WARSZTATOWE	14.77 m <sup>2</sup>
02	POM. TECHNICZNE	32.45 m <sup>2</sup>
03	POM. TECHNICZNE	40.28 m <sup>2</sup>
04	POM. TECHNICZNE	29.38 m <sup>2</sup>
05	POM. TECHNICZNE	14.14 m <sup>2</sup>
06	POKÓJ BIUROWO-WARSZTATOWY	14.31 m <sup>2</sup>
07	POKÓJ BIUROWO-WARSZTATOWY	14.79 m <sup>2</sup>
08	KOMUNIKACJA	11.47 m <sup>2</sup>
09	POM. SANITARNE	5.96 m <sup>2</sup>
10	SZATNIA	5.59 m <sup>2</sup>
11	POM. SOCJALNE	4.07 m <sup>2</sup>
12	POM. MAGAZYNOWE	6.11 m <sup>2</sup>
13	POM. BADAWCZE	158.49 m <sup>2</sup>
14	KOMORA KLIMATYCZNA	17.76 m <sup>2</sup>
15	POM. WARSZTATOWO-MAGAZYNOWE	73.00 m <sup>2</sup>
16	POM. BADAWCZE	1044.39 m <sup>2</sup>
17	POM. MAGAZYNOWE	24.35 m <sup>2</sup>
18	POM. BIUROWE	16.71 m <sup>2</sup>
19	POM. SOCJALNO-BIUROWE	24.47 m <sup>2</sup>
20	POM. WARSZTATOWE	8.00 m <sup>2</sup>
21	KOMUNIKACJA	18.38 m <sup>2</sup>
22	WĘZEL SANITARNY Z SZATNIĄ DAMSKĄ	5.93 m <sup>2</sup>
23	SZATNIA MĘSKA	4.44 m <sup>2</sup>
24	WĘZEL SANITARNY MĘSKI	7.16 m <sup>2</sup>
25	POM. SOCJALNE	7.73 m <sup>2</sup>
26	POM. WARSZTATOWO-MAGAZYNOWE	14.31 m <sup>2</sup>
27	POM. MAGAZYNOWE	5.97 m <sup>2</sup>
28	POM. WARSZTATOWO-MAGAZYNOWE	26.42 m <sup>2</sup>
29	POM. WARSZTATOWO-MAGAZYNOWE	46.24 m <sup>2</sup>
<b>SUMA</b>		<b>1834.09 m<sup>2</sup></b>



Schemat lokalizacji zapleczy



Zaplecze socjalne A. Skala 1:100



Zaplecze socjalne B. Skala 1:100

- UWAGA !**
- PROJEKT JEST CHRONIONY PRAWEM AUTORSKIM
  - POWIELANIE I KOPIOWANIE WYŁĄCZNIE ZA ZGODĄ PRACOWNI PROJEKTOWEJ "OUT IN ARCHITEKTURA"
  - WSZELKIE PRAWA ZASTRZEŻONE
  - WSZYSTKIE WYMIARY SPRAWDZIĆ W NATURZE

PRACOWNIA PROJEKTOWA:

**OUT IN ARCHITEKTURA**  
 05-100 Nowy Dwór Mazowiecki,  
 ul. Zakroczyńska 30 lok. 27  
 tel.: 501 248 911, fax: 22 775 80 91  
 email: pracownia@outinarchitektura.pl

TEMAT OPRACOWANIA:

**KONCEPCJA PRZEBUDOWY I REMONTU CZĘŚCI POMIESZCZEŃ W HALI BADAWCZEJ ORAZ W BUDYNKU PRZYLEGLYM**

INWESTOR:

**Instytut Techniki Budowlanej**  
 ul. Filtrowa 1, 00-611 Warszawa

ADRES BUDOWY:

Warszawa ul. Filtrowa  
**jednostka ewidencyjna:** 146510\_8, Dzielnica Śródmieście  
**obręb ewidencyjny:** 0508 5-05-08  
**działka nr ewid.:** 27/3

BRANŻA:

ARCHITEKTURA

FAZA:

KONCEPCJA

TYTUŁ RYSUNKU:

KONCEPCJA ARANŻACJI ZAPLECZY SOCJALNYCH

NR RYSUNKU:

**A.K-2.2**

ZESPÓŁ PROJEKTOWY:

PROJEKTANCI:

mgr inż. arch. Jarosław Gromadka nr upr MA/016/18

PODPIS: DATA:

SPRAWDZIŁ:

DATA:

maj 2020

REWIZJA:

SKALA:

1:100