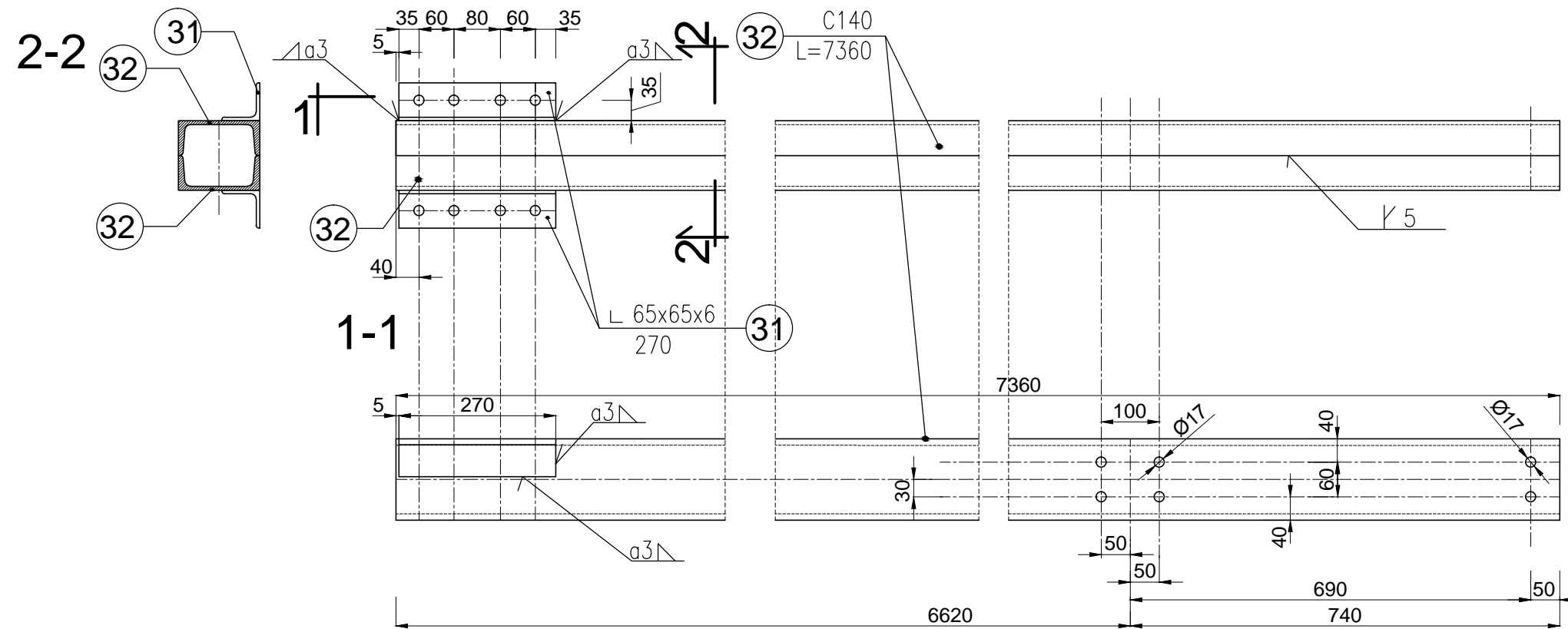
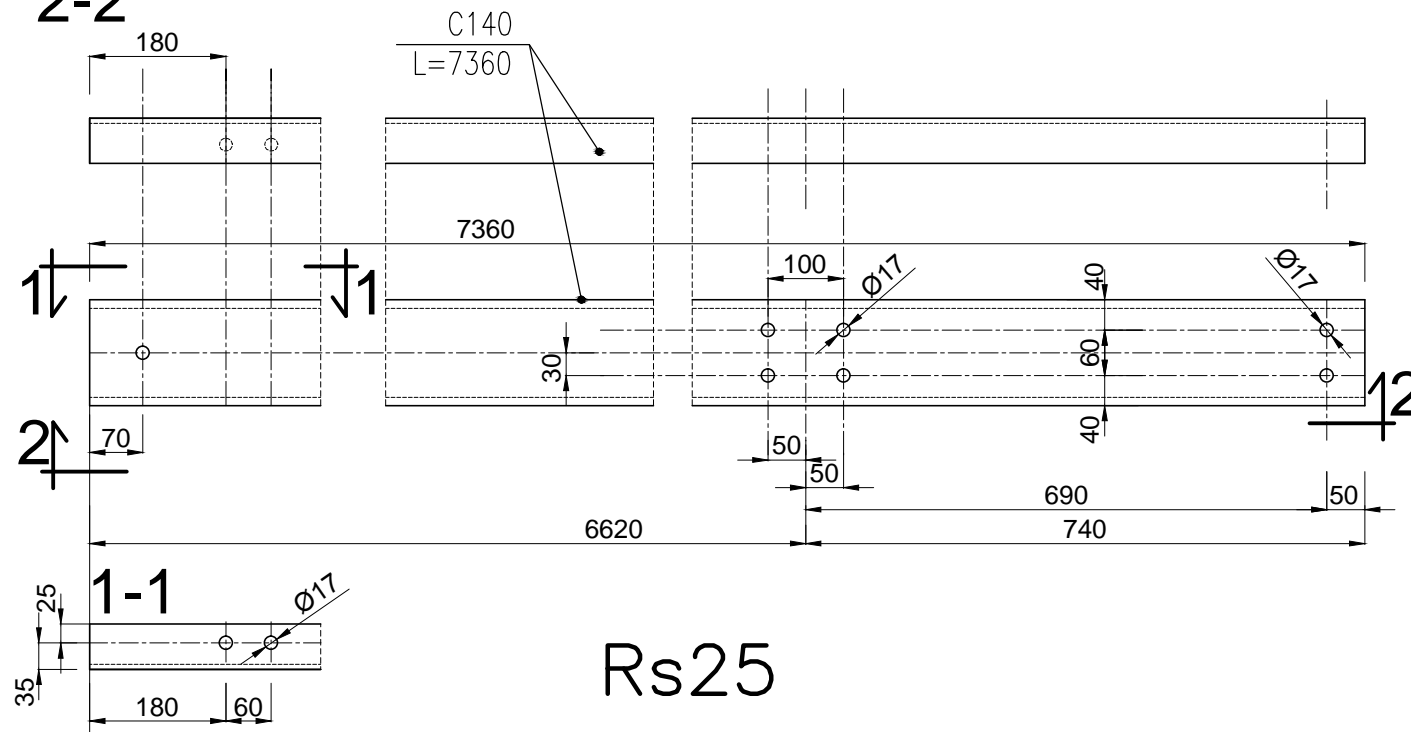


Rs24

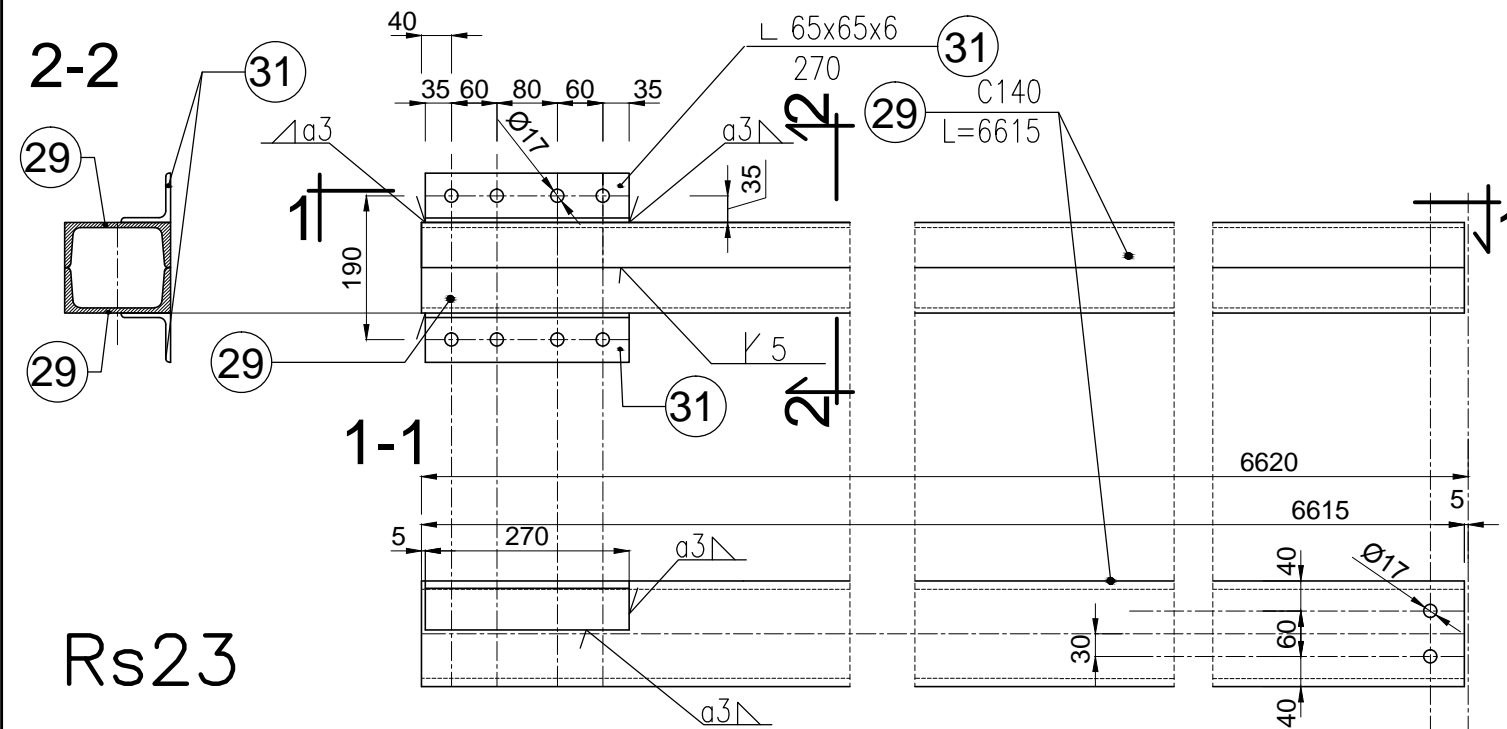


2-2



Rs25

2-2



Rs23

**UWAGI:**

1. Nie należy odmierzać wymiarów z rysunku ani używać go jako szablonu. Przed przystąpieniem do prac budowlanych wymiary należy sprawdzić w naturze. W przypadku stwierdzenia niezgodności należy zwrócić się do projektanta.
2. Projekt rozpatrywać razem z projektem budowlanym. Wszystkie rozbieżności skonsultować z projektantem.

3. Projekt należy zrealizować zgodnie ze sztuką budowlaną, warunkami technicznymi wykonywania i odbioru robót budowlanych oraz wytycznymi i technologią producentów materiałów budowlanych. W przypadku rozbieżności wymiarowych i technologicznych – skonsultować się z projektantem.
4. Wszystkie materiały, urządzenia, elementy i technologie, powinny posiadać przewidziane prawem i odpowiednimi przepisami dopuszczenia, aprobaty i certyfikaty.

**MATERIAŁY:**  
**STAL S235 JR**  
**ELEKTRODA EA 146**

<b>BIURO INŻYNIERSKIE – ANTOSIK</b> Ciszewska 3/4 02-443 Warszawa tel. 863 72 83				
Nazwa adres obiektu		INSYTUT TECHNIKI BUDOWLANEJ Oddział Mazowiecki w Pionkach ul. Przemysłowa 2 26-670 Pionki dz. nr 1464/69 obręb Pionki		
Temat projektu		Zabudowa estakady suwnicy przemysłowej Q=12,5t przez zadaszenie i osłony przestrzeni pracy oraz powierzchni składowej, montażowej i manewrowej		
Tytuł rysunku		Rygle ściennie Rs23,24,25		
Faza projektu	Projekt wykonawczy	Branża	Architektoniczno-konstrukcyjna	
Projektował	mgr inż. Ludomir Antosik	spec. konstrukcyjna	30.12.2016	Skala 1:10
	dr inż. Milada Suwalska-Antosik	481/66		
Sprawdził	dr inż. Jan Antosik	spec. konstrukcyjna	30.12.2016	Nr rys. W38
		St-762/83		
		Nr upr.	Podpisy	Data