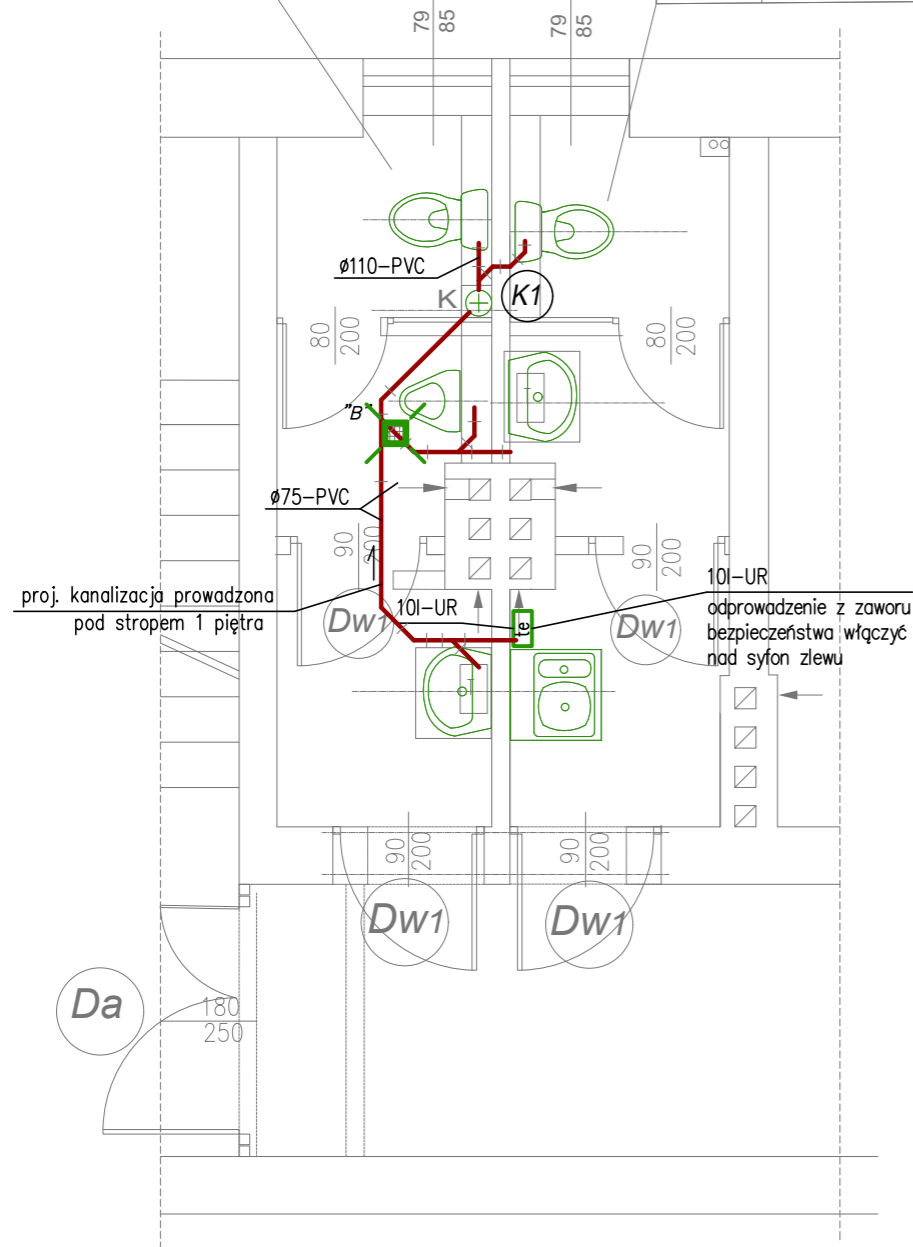
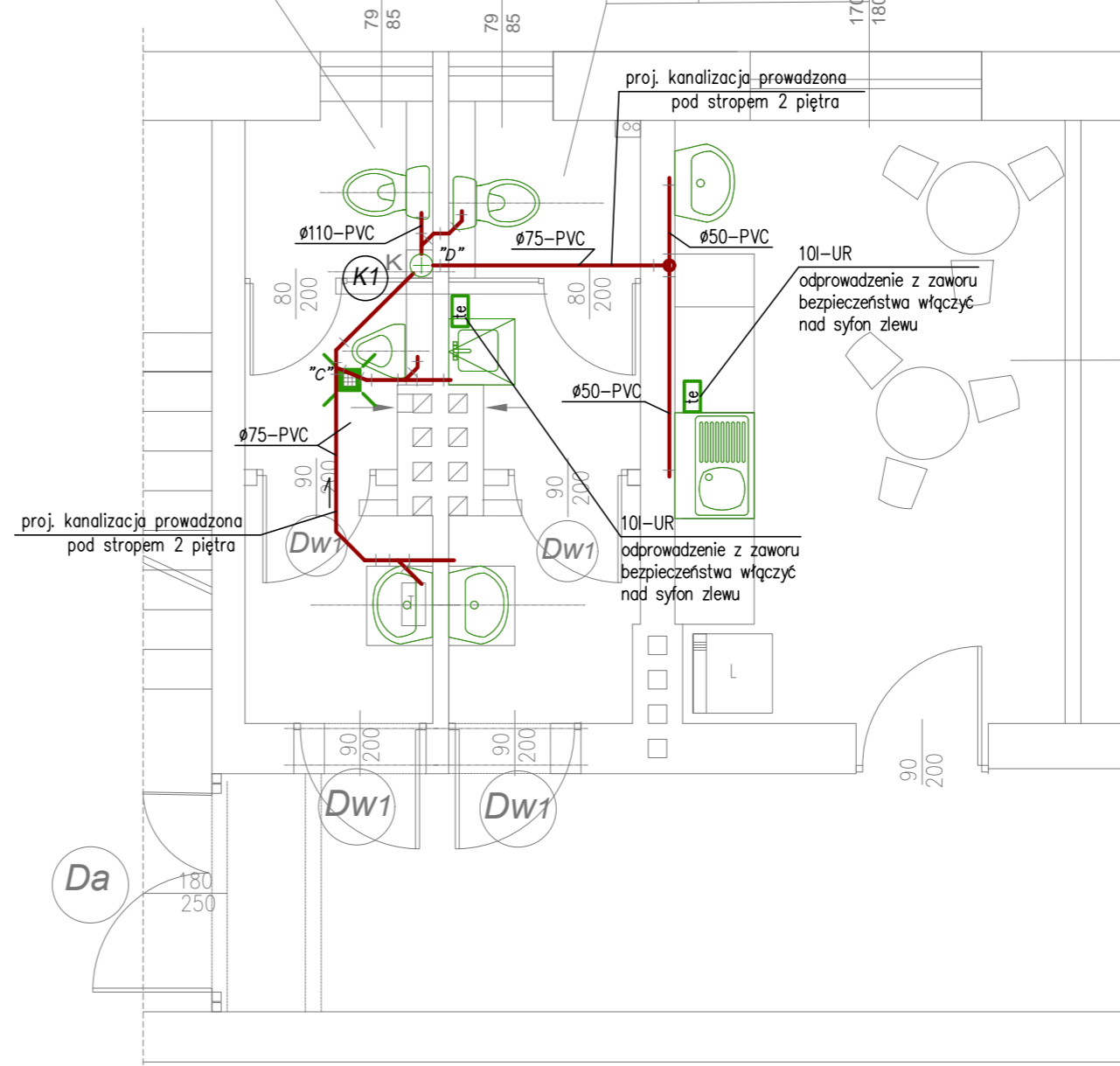


I Ip.	WC MĘSKI	RZUT 2 PIĘTRA	I Ip.	WC DAMSKI
6.3m ²	gres		6.3m ²	gres



III Ip.	WC MĘSKI	RZUT 3 PIĘTRA	III Ip.	WC DAMSKI
6.3m ²	gres		6.3m ²	gres



	POKÓJ SOCJALNY
13.3m ²	gres

Oznaczenia i uwagi:

- - proj. przewody kanalizacji sanitarnej
- - istn. przewody kanalizacji sanitarnej
- - proj. przewody kanalizacji sanitarnej w otulinie akustycznej

DDM
 DDM - Dorota Doliwa-Mikołajska
 01 407 Warszawa; ul. Deotymy 19/21 m.2
 tel.: 0 502 440 335; email: ddm@mikolajski.pl

projektowanie architektoniczne				
SANITARIATY				
Warszawa; ul. Ksawerów 21; budynek A				
Nazwa i adres obiektu budowlanego				
PROJEKT REMONTU LABORATORIUM ŚCIEKÓW				
RZUT 2 I 3 PIĘTRA INSTALACJA KANALIZACJI SANIT.			1:50	Nr IS-05
nazwa rysunku			skala	rysunek
mgr inż. G. Wachnik	SANITARNA	MAZI0333/PWOS/04	06-2022	
Imię i nazwisko projektanta	specjalność	Nr uprawnień bud.	data	podpis