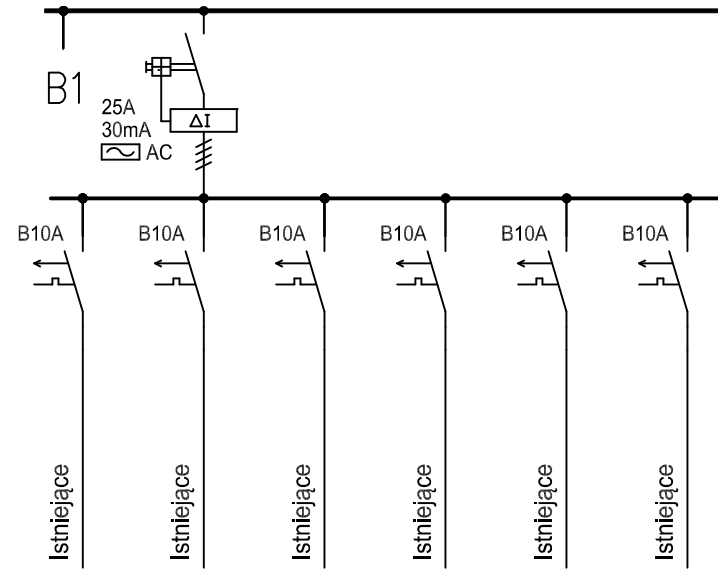
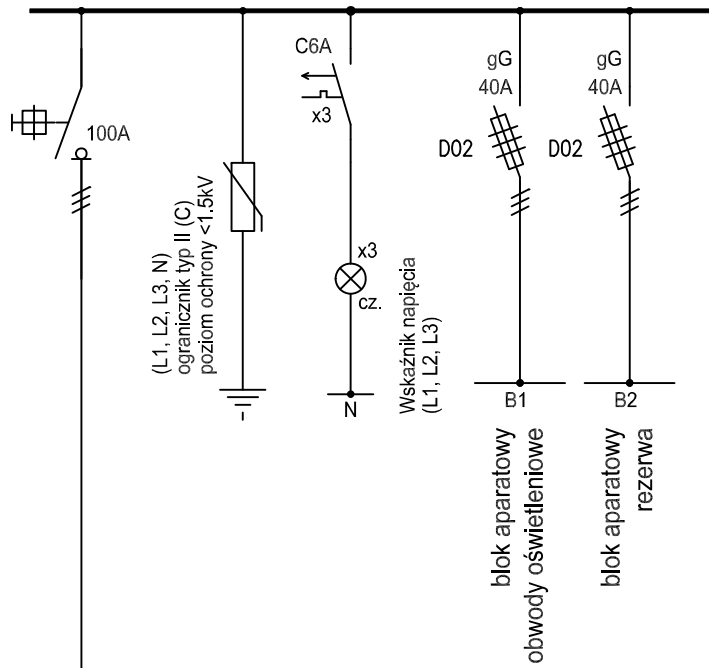


L1, L2, L3, N, PE 230/400V, 50Hz, 100A

ROZDZIELNICA RO11



Zasilanie istniejące

Dodatkowa ochrona od porażeń:

- uziemienie ochronne
- szybkie samoczynne wyłączenie
- połączenia wyrównawcze
- wyłączniki ochronne różnicowo-prądowe

Uwagi

1. W rozdzielnicy pozostawić 30%rezerwy miejsca.
2. Rozdzielnia jest wyposażona w złącza listwowe.
3. Obwody należy oznakować etykietami
4. Zasilanie od góry
5. Rozdzielnica w wykonaniu podtynkowym
6. Część istniejącą należy odtworzyć zgodnie ze stanem istniejącym rozdzielnic.

Nr obwodu	F101	F102	F103	F104	F105	F106
OPIS ODBIORNIKA	Oświetlenie ogólne Istniejące	Oświetlenie ogólne Istniejące	Oświetlenie ogólne Istniejące	Oświetlenie ogólne Istniejące	Oświetlenie ogólne Istniejące	Oświetlenie ogólne Istniejące

OBIEKT:	PROJEKTANT:	FAZA:	TEMAT:	DATA	NR RYS.
PROJEKT WYKONAWCZY PRZEBUDOWY I REMONTU CZĘŚCI POMIESZCZEŃ W HALI BADAWCZEJ ORAZ W BUDYNKU PRZYLEGLYM WRAZ ZE ZMIANĄ SPOSOBU UŻYTKOWANIA NA FUNKCJE NAUKOWO-BADAWCZE	mgr inż. Ireneusz Lewczuk MAZ/0390/POOE/08	Projekt wykonawczy	Schemat rozdzielnicy RO11	2021.10	IE.12.1