

Studzienka kanalizacyjna
[ISTNIEJĄCA]
KS1

Odprowadzenie ścieków sanitarnych do istniejącego przykanalika. Rzędne kanalizacji w budynku określić po dokonaniu odkrytki i ustaleniu rzędnej przykanalika.

Szczegół "B"

LEGENDA INSTALACJI KANALIZACJI

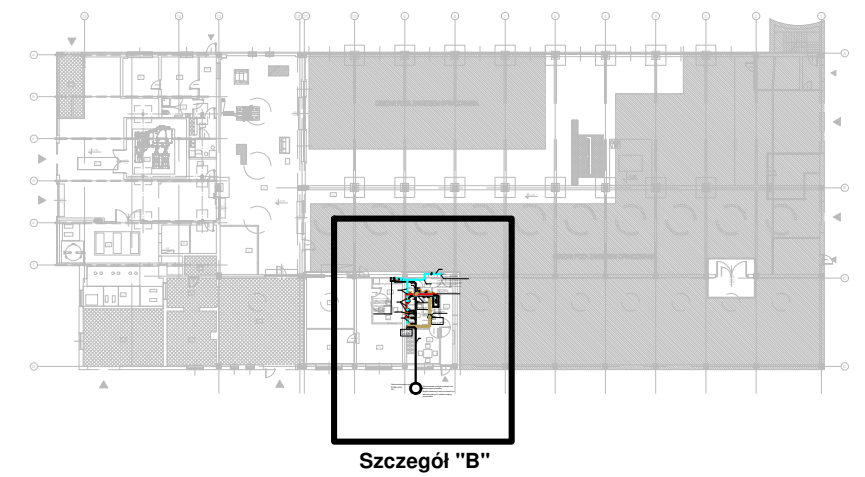
- INSTALACJA KAN PODPOSADZKOWEJ**
Rury materi.: Rura PVC-U
Izol. typ: prowadzona w gruncie
Prowadzić w gruncie.
- INSTALACJA KAN SANITARNEJ**
Rury materi.: Rura PVC lub PP niskoszumowa
Izol. typ: niez izolowana
Prowadzić w bruzdach ściennych.
- INSTALACJA KAN NAWIEWIAJĄCEJ**
Rury materi.: Rura PVC
Izol. typ: niez izolowana
Prowadzić pod stropem.

nr pom.	nazwa pomieszczenia	powierzchnia pomieszczenia
POMIESZCZENIA - RZUT HALI BADAWCZEJ		
17	POM. MAGAZYNOWE	24.35 m ²
18	POM. BIUROWE	16.71 m ²
19	POM. SOCJALNO-BIUROWE	25.69 m ²
20	POM. SOCJALNE	13.38 m ²
21	KOMUNIKACJA	14.00 m ²
22	TOALETA Z ZAPLECZEM PORZĄDKOWYM	3.79 m ²
23	SZATNIA DAMSKA	2.80 m ²
24	ŁAZIENKA	4.63 m ²
25	SZATNIA MĘSKA	11.53 m ²
	SUMA	116.88 m²

UWAGI:

1. Podejścia kanalizacji sanitarnej do:
 - zlewczymywalka, umywalki, bidetu wykonać z rur o średnicy DN50 PVC
2. Podejścia kanalizacji sanitarnej do:
 - miski ustępowej, wykonać z rur o średnicy DN100 PVC AS,
4. Do instalacji kanalizacji sanitarnej należy włączyć odpływ z zaworów bezpieczeństwa znajdujących się przy podgrzewaczach wody z zastosowaniem syfonu.
5. Przed podgrzewaczem wody należy zastosować zawór bezpieczeństwa EA

- Punkt odpływu ścieków sanitarnych
- Pion kanalizacyjny zakończony wywiewką ponad dachem
- Pion kanalizacyjny bocznikowy napowietrzony z pionu sąsiedniego
- PK2 PVC 0,11 Numer pionu kanalizacyjnego średnica pionu kanalizacyjnego
- WP Wpust podłogowy



LEGENDA INSTALACJI WODNYCH

- WODA ZIMNA**
Rury materi.: stal ocynkowana podwójnie
Izol. typ: ciepłochronna wg obowiązujących przepisów
Prowadzić pod stropem i w bruzdach ściennych.
- WODA CIEPŁA UŻYTKOWA**
Rury materi.: stal ocynkowana podwójnie
Izol. typ: ciepłochronna wg obowiązujących przepisów
Prowadzić pod stropem i w bruzdach ściennych.
- Punkt poboru wody zimnej oraz ciepłej wg architektury i aranżacji wnętrz
- Elektryczny podgrzewacz c.w.u. z funkcją przegrzewu przeciw namnażaniu Legionelli, Typ: VELIS EVO 80V; Producent: ARISTON Pojemność: 80 L Podgrzewacz wiszący pod stropem, poziomo
- Elektryczny podgrzewacz c.w.u. z funkcją przegrzewu przeciw namnażaniu Legionelli, Typ: Andris Lux ECO 15 EU; Producent: ARISTON Pojemność: 15 L Podgrzewacz wiszący pod stropem, poziomo
- Zawór kulowy odcinający przy misce ustępowej oraz pisuarze, może być wbudowany w stelaż pisuaru lub miski ustępowej
- Zawór antyskażeniowy typ EA
- Zawór czerpialny

AWENT INSTALACJE SANITARNE: AWENT WÓJCİK ANDRZEJ
Andrzej Wójcik, 05-555 Tarczyn, ul. Gawarskiego 18F
tel. 0 604 102 235, fax (0 22) 292 52 35, e-mail: awent@awent.pl

UWAGA!

- PROJEKT JEST CHRONIONY PRAWEM AUTORSKIM
- POWIELANIE I KOPIOWANIE WYŁĄCZNIE ZA ZGODĄ PRACOWNI PROJEKTOWEJ "OUT IN ARCHITEKTURA"
- WSZELKIE PRAWA ZASTRZEŻONE
- WSZYSTKIE WYMIARY SPRAWDZIĆ W NATURZE

PRACOWNIA PROJEKTOWA: **OUTIN ARCHITEKTURA**

OUT IN
ARCHITEKTURA

05-100 Nowy Dwór Mazowiecki,
ul. Zakroczyńska 30 lok. 27
tel.: 501 248 911, fax: 22 775 80 91
email: pracownia@outinarchitektura.pl

TEMAT OPRACOWANIA:

PROJEKT WYKONAWCZY PRZEBUDOWY I REMONTU CZĘŚCI POMIESZCZEŃ W HALI BADAWCZEJ ORAZ W BUDYNKU PRZYLEGŁYM WRAZ ZE ZMIANĄ SPOSOBU UŻYTKOWANIA NA FUNKCJE NAUKOWO-BADAWCZE

INWESTOR:

Instytut Techniki Budowlanej
ul. Filtrowa 1, 00-611 Warszawa

ADRES BUDOWY:

Warszawa ul. Filtrowa
jednostka ewidencyjna: 146510_8, Dzielnica Śródmieście
obręb ewidencyjny: 0508 5-05-08
działka nr ewid.: 27/3

BRANŻA: **WOD - KAN**

FAZA: **PROJ. WYKONAWCZY. ETAP II**

TYTUŁ RYSUNKU:

Rzut dostosowania instalacji wod-kan do nowej aranżacji pomieszczeń. Poziom parteru.

NR RYSUNKU:

IS-01

ZESPÓŁ PROJEKTOWY:

PROJEKTANCI:
mgr inż. Andrzej Wójcik nr upr MAZ/0349/POOS/11
uprawnienia budowlane w specjalności instalacyjnej do projektowania bez ograniczeń

PODPIS: DATA:

SPRAWDZIŁ:

DATA: **15 października 2021 r.**

REWIZJA:

R0

SKALA: **1:50**