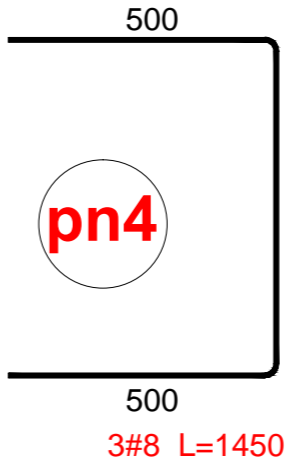
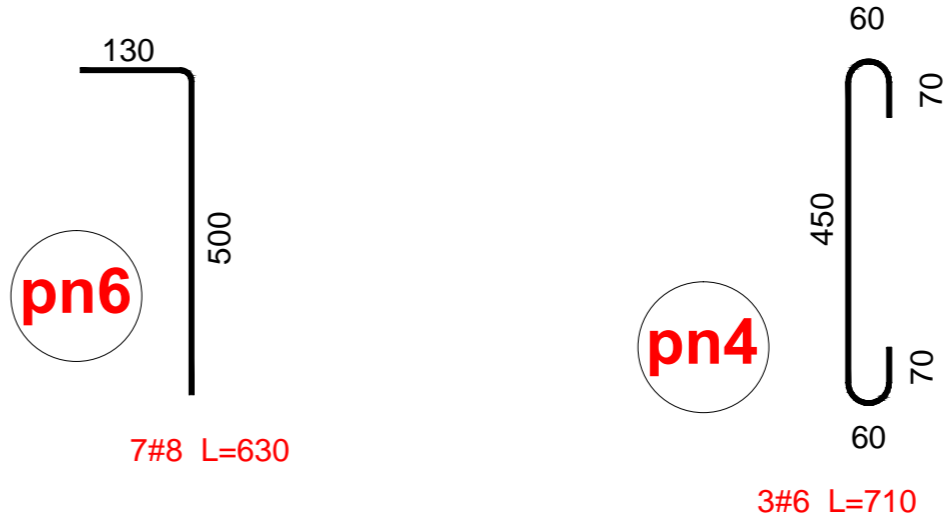


	WYMIAR				
oś fund.	A	B	C	D	E
9	445	402	1241	312	310
10	400	389	1272	318	265
11	428	379	1280	357	293
14	380	348	1278	394	245



W istniejącym fundamencie naciąć beton i zrobić gniazdo do osadzenia gałęzi słupa. W przypadku natrafienia na pręt zbrojeniowy, nie wycinać pręta. W fundamencie nawiercić otwory a następnie wkleić pręty pn1 i pn2 i pn3 na żywicę dwuskładnikową. Przed zabetonowaniem należy stary beton oczyścić, powierzchnię styku starego betonu z nowym zbruzdować (powierzchnia nie powinna być gładka), odtłuścić a następnie posmarować masą szczepną. Otulina min. 50 mm Fundamenty zaizolować

- UWAGI:
1. Nie należy odmierzać wymiarów z rysunku ani używać go jako szablonu. Przed przystąpieniem do prac budowlanych wymiary należy sprawdzić w naturze. W przypadku stwierdzenia niezgodności należy zwrócić się do projektanta.
 2. Projekt rozpatrywać razem z projektem budowlanym. Wszystkie rozbieżności skonsultować z projektantem.
 3. Projekt należy zrealizować zgodnie ze sztuką budowlaną, warunkami technicznymi wykonywania i odbioru robót budowlanych oraz wytycznymi i technologią producentów materiałów budowlanych. W przypadku rozbieżności wymiarowych i technologicznych – skonsultować się z projektantem.
 4. Wszystkie materiały, urządzenia, elementy i technologie, powinny posiadać przewidziane prawem i odpowiednimi przepisami dopuszczenia, aprobaty i certyfikaty.

- LEGENDA:
- * – wymiar ostatecznie ustalić po odkryciu fundamentu i dokonaniu pomiaru
 - ** – wymiar podlewki cementowej (możliwość regulacji w zakresie ± 10 mm)

MATERIAŁY
BETON C20/25
STAL ZBROJENIOWA o fyk= 500 MPa ,
klasa ciągliwości min. B, Spawalna.
STAL KONSTRUKCYJNA S235 JR
ELEKTRODA EA 146

BIURO INŻYNIERSKIE – ANTOSIK Ciszewska 3/4 02–443 Warszawa tel. 863 72 83				
Nazwa obiektu	INSTYTUT TECHNIKI BUDOWLANEJ Oddział Mazowiecki w Pionkach ul. Przemysłowa 2 26–670 Pionki dz. nr 1464/69 obręb Pionki			
Temat projektu	Zabudowa estakady sumnicy przemyślowej Ø=125t przez zaduszenie i osłony przestrzeni pracy oraz powierzchni składowej, montażowej i manewrowej			
Tytuł rysunku	Fundamenty od strony placu w osiach w osiach 9, 10, 11, 14			
Faza projektu	Nadzory autorskie	Branża	Architektoniczno–konstrukcyjna	
Projektował	dr inż. Miłoda Suwalska–Antosik	Spec. konstrukcyjna	481/85	Skala
				21.12.2019
				1:10
Sprawdził	dr inż. Jan Antosik	Spec. konstrukcyjna	St–762/83	Nr rys.
		Nr upr.	Podpis	Data
				ZNN–2