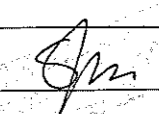
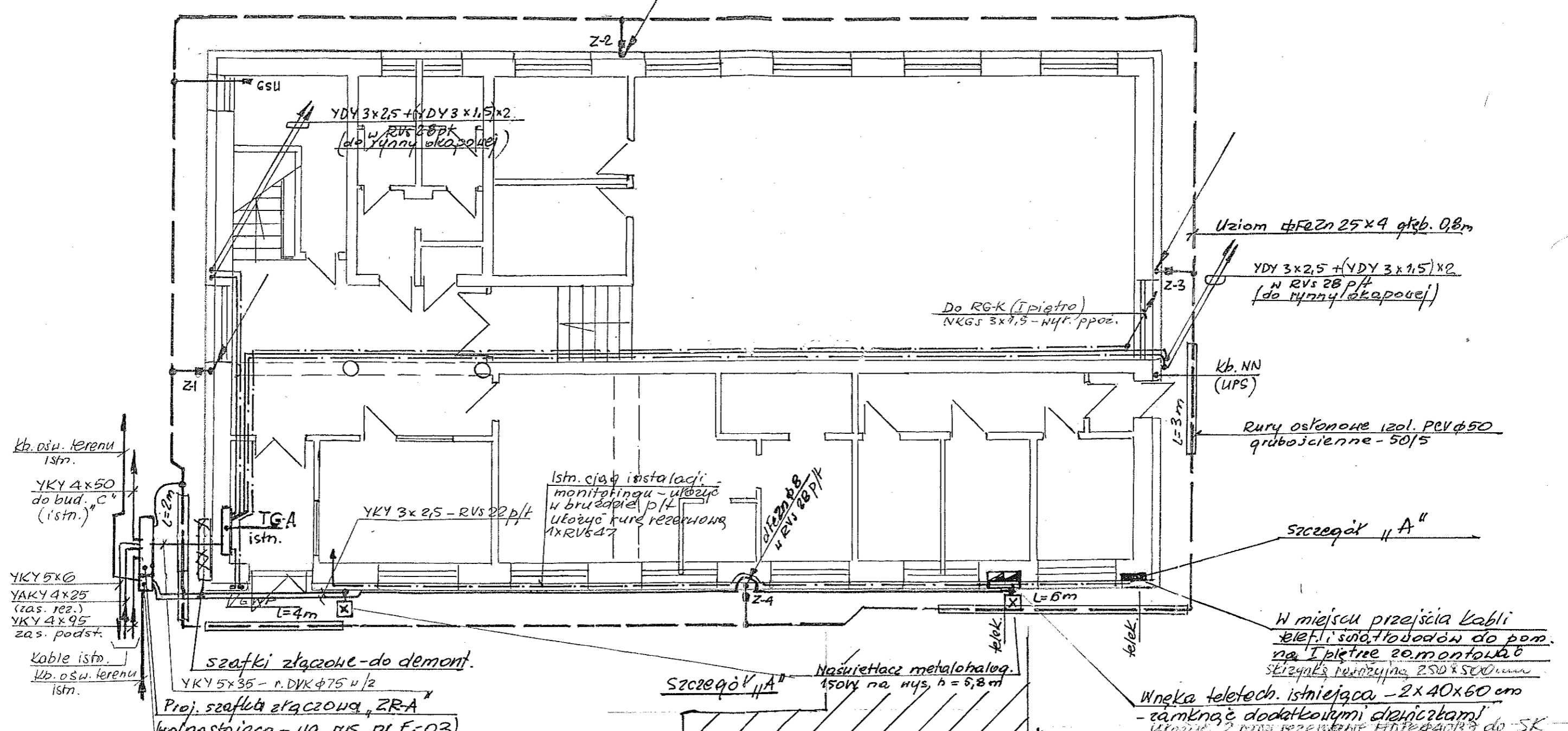


Inwestor: Instytut Techniki Budowlanej Warszawa ul. Filtrów 1		Zakład Projektowania i Realizacji Instalacji Elektrycznych S.M.Jeznach 02-685 Warszawa ul Stefana Bryły 10m21	
Obiekt: BUDYNEK "A" ITB WARSZAWA UL. KSAWERÓW 21		Branża: E	
Nazwa rys.: PLAN SYTUACYJNY		Stadium: P. B. - W	
Projektował inż. Stanisław Jeznach St. 1584 / 74		Skala: 1:500	
		Data: 01.2013r	
		Nr rys. E-01	

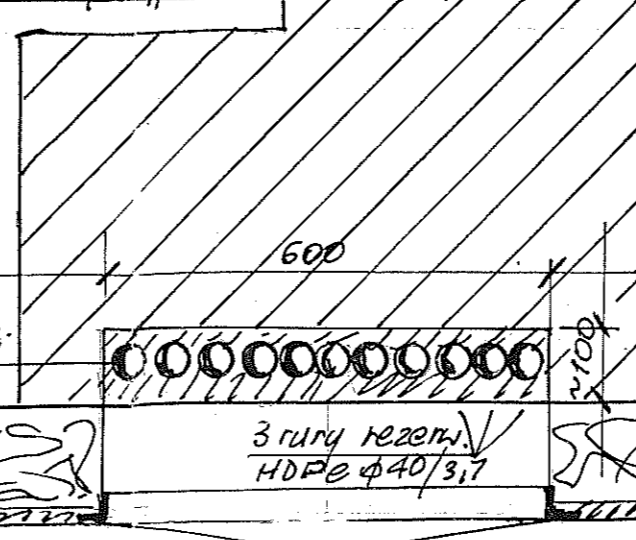


Kb. ośw. terenu istn.  
 YKY 4x50 do bud. C (istn.)  
 YKY 5x6  
 YAKY 4x25 (zas. rez.)  
 YKY 4x95 zas. podst.  
 Kable isto.  
 Kb. ośw. terenu istn.

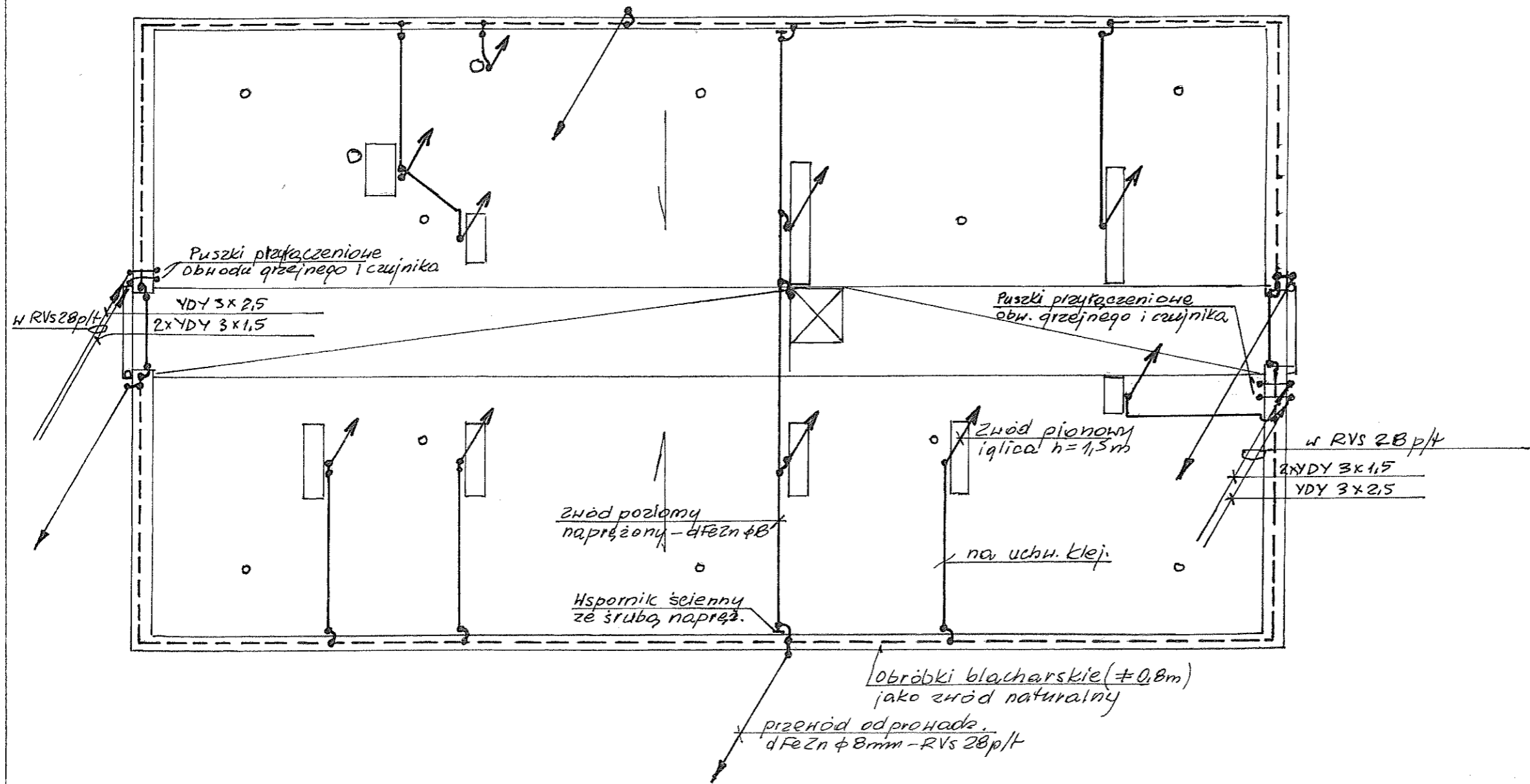
szafka złączna - do demont.  
 YKY 5x35 - r. DVK φ75 u/2  
 Proj. szafki złącznej "ZRA" wolnostojąca - 49 rys. nr E-03)  
 Proj. szafka sieci ośw. terenu wg rys. E-04

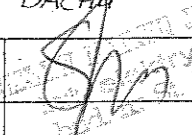
Istn. rury ochronne kabli umieścić w nylkowej buździe i otynkować

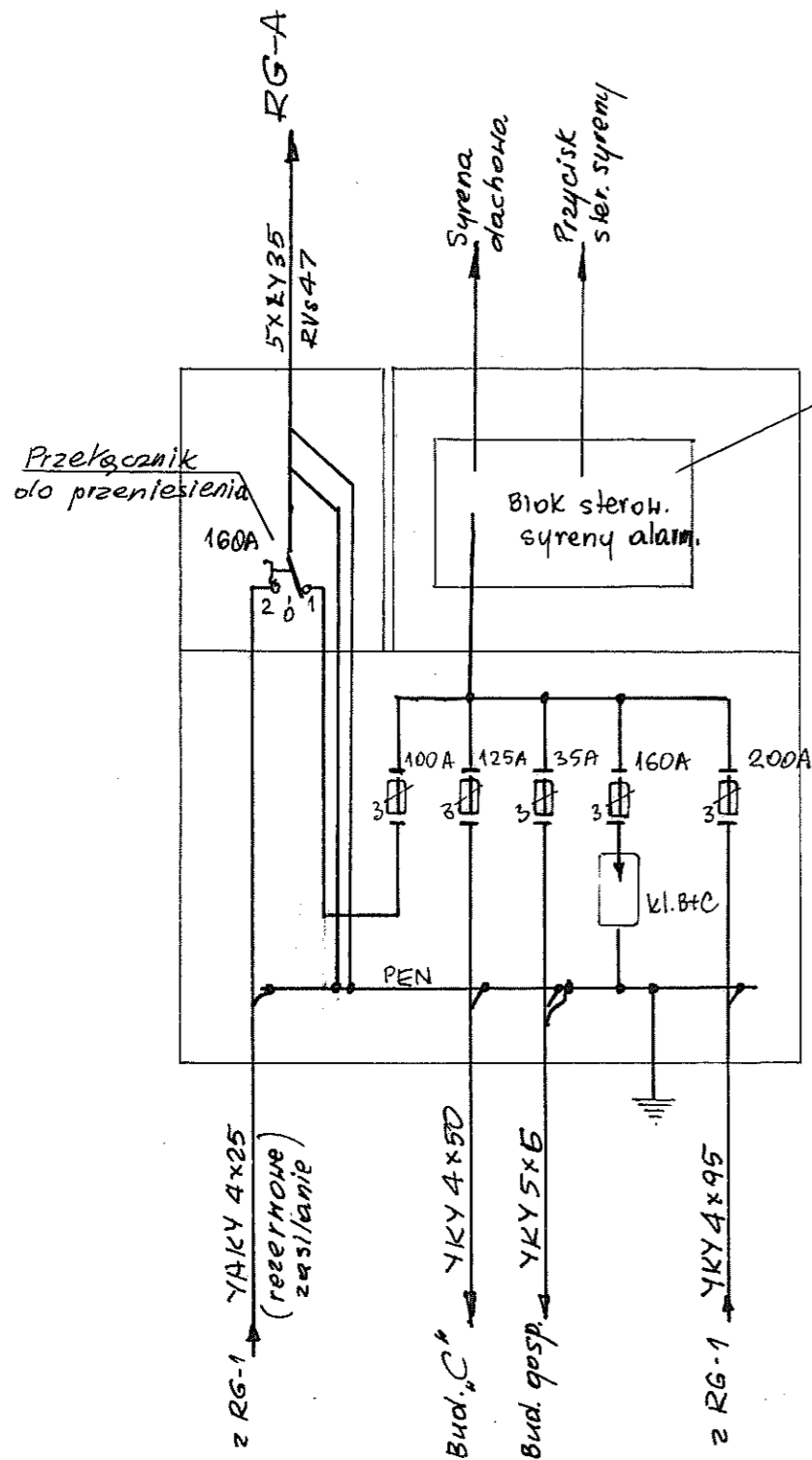
Szeregok II A  
 Naswietlacz metalohalog. 150W na wys. h = 6,8m



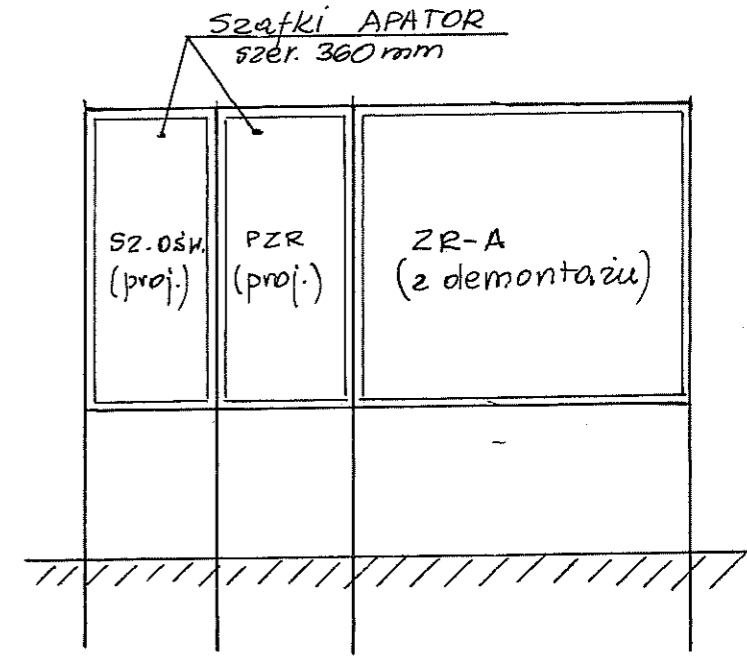
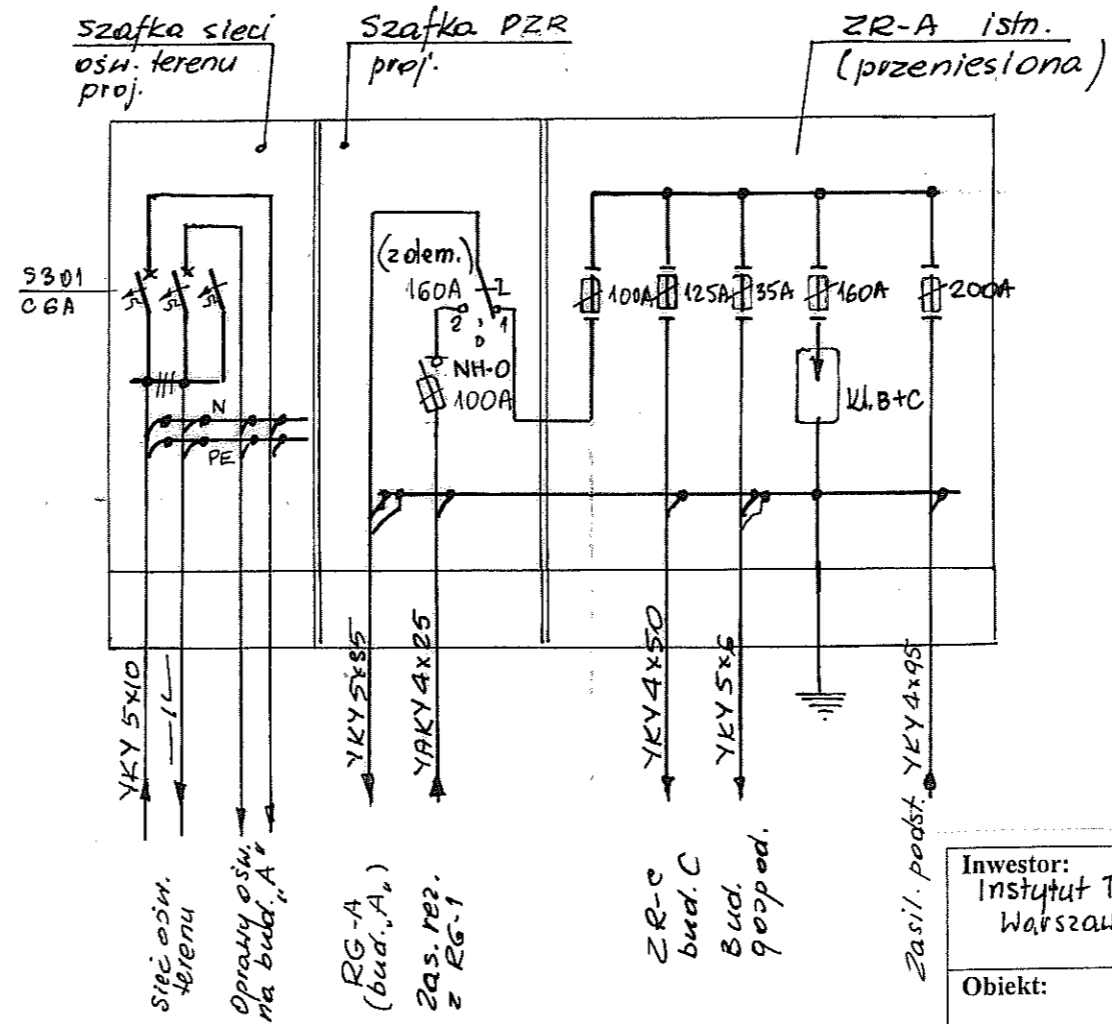
Inwestor: Instytut Techniki Budowlanej Warszawa ul. Filtrów 1	Zakład Projektowania i Realizacji Instalacji Elektrycznych S.M.Jeznach 02-685 Warszawa ul Stefana Bryli 10m21
Obiekt: ITB Warszawa ul. Koszów 21 BUDYNEK "A" - rzut parteru	Branża: E Stadium: P. B. -W
Nazwa rys.: Instalacja piorunochronna i elektryczna - rzut parteru	Skala: 1:100 Data: 01.2013r
Projektował inż. Stanisław Jeznach St. 1584/74	Nr rys. E-02



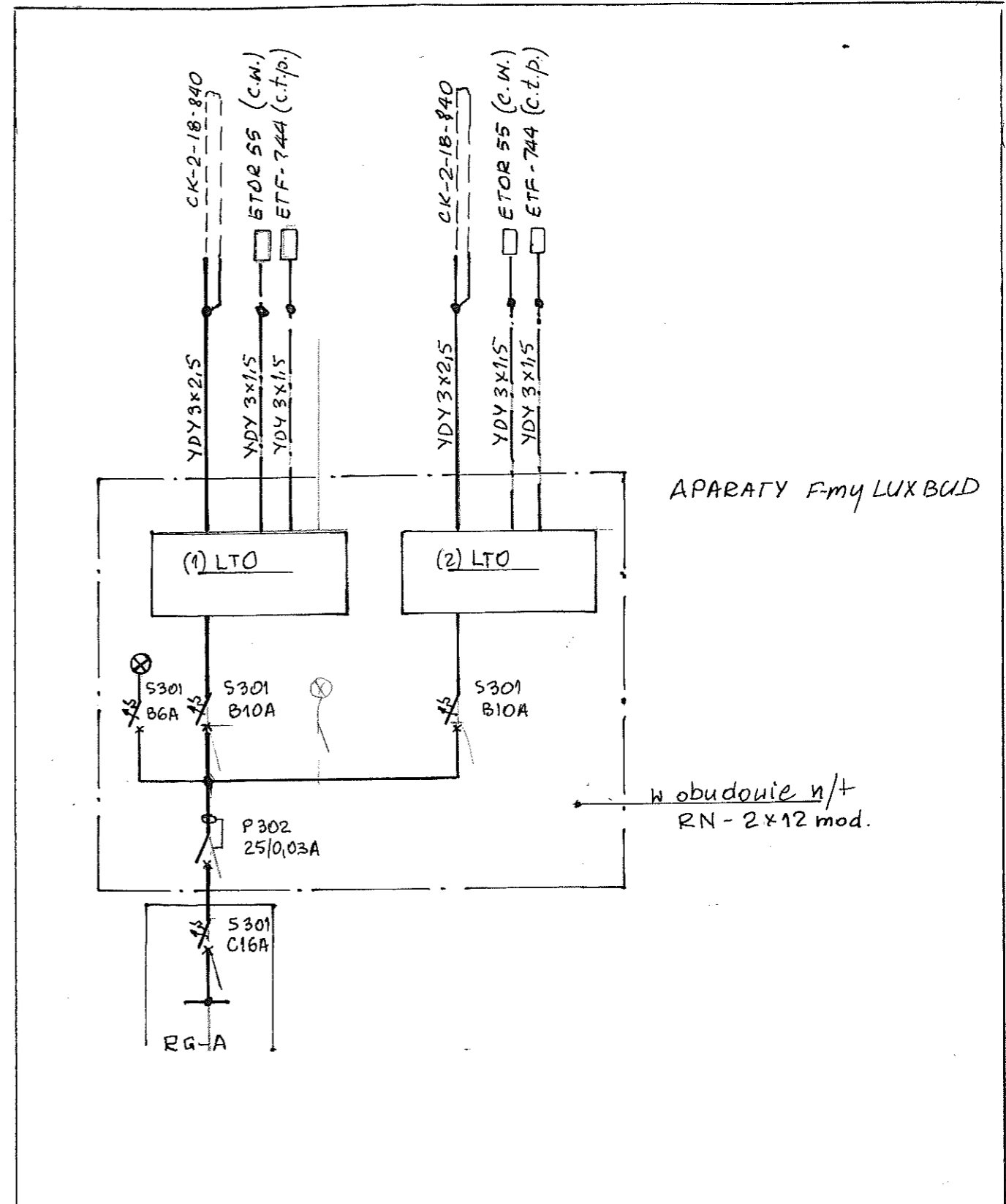
Inwestor: Instytut Techniki Budowlanej Warszawa ul. Filtrów 1		Zakład Projektowania i Realizacji Instalacji Elektrycznych S.M. Jeznach 02-685 Warszawa ul Stefana Bryły 10m21	
Obiekt: ITB Warszawa ul. Kaszewów 21 BUDYNEK „A” - rzut dachu		Branża: E Stadium: P. B. - W	
Nazwa rys.: INSTALACJA POCIECZONNA I PODGRZEWANIA RYNIEŃ - RZUT DACHU		Skala: 1: 100 Data: 01.2013r	
Projektował Inż. Stanisław Jeznach St. 1584/74			Nr rys. E-03



Do likwidacji



Inwestor: Instytut Techniki Budowlanej Warszawa ul. Filtrowa 1		Zakład Projektowania i Realizacji Instalacji Elektrycznych S.M. Jeznach 02-685 Warszawa ul Stefana Bryły 10m21	
Obiekt: BUDYNEK "A" ITB Warszawa ul. Ksawerów 21		Branża: E	
Nazwa rys.: ZESTAW SZAFEK ROZDZIELCZYCH "ZR-A" - przebudowa		Stadium: P. B. - W	
Projektował inż. Stanisław Jeznach St. 1584 / 74		Skala: —	
Data: 01, 2013r		Nr rys. E - 04	



Inwestor: Instytut Techniki Budowlanej Warszawa ul. Filtrów 1		Zakład Projektowania i Realizacji Instalacji Elektrycznych S.M. Jeznach 02-685 Warszawa ul Stefana Bryły 10m21	
Obiekt: BUDYNEK "A" ITB Warszawa ul. Ksawerów 21		Branża: E	
Nazwa rys.: Szałka zasilająco-sterownicza instalacji podgrzewania rynien		Stadium: P. B. - W	
Projektował Inż. Stanisław Jeznach St. 1584 / 74		Skala: —	
Data: 01.2013r		Nr rys. E - 05	